

КАРТА-ПЛАН ТЕРРИТОРИИ

Пояснительная записка

1. Сведения о территории выполнения комплексных кадастровых работ:

59:32:1790010, Российская Федерация, Пермский край, муниципальный округ Пермский, д. Хмели, тер. снт Малинка-1

(наименование субъекта Российской Федерации, муниципального образования, населенного пункта, уникальные учетные номера кадастровых кварталов, иные сведения, позволяющие определить местоположение территории, на которой выполняются комплексные кадастровые работы, например, наименование садоводческого или огороднического некоммерческого товарищества, гаражного кооператива, элемента планировочной структуры)

2. Основания выполнения комплексных кадастровых работ:

Наименование, дата и номер документа, на основании которого выполняются комплексные кадастровые работы:

Муниципальный контракт № 035650000142000102, от 25 марта 2024 г., документ выдан -

3. Дата подготовки карты-плана территории: 23 мая 2024 г.

4. Сведения о заказчике(ах) комплексных кадастровых работ:

В отношении юридического лица, органа местного самоуправления муниципального района, муниципального округа или городского округа либо уполномоченного исполнительного органа государственной власти субъекта Российской Федерации:

полное или сокращенное (в случае, если имеется) наименование: Муниципальное образование Комитет имущественных отношений администрации Пермского муниципального округа Пермского края

основной государственный регистрационный номер: 1225900023678

идентификационный номер налогоплательщика: 5948066481

В отношении физического лица или представителя физических или юридических лиц:

фамилия, имя, отчество (последнее - при наличии): —

страховой номер индивидуального лицевого счета в системе обязательного пенсионного страхования Российской Федерации (СНИЛС): —

Наименование и реквизиты документа, подтверждающие полномочия представителя заказчика(ов) комплексных кадастровых работ:

—

Адрес электронной почты (для направления уведомления о результатах внесения сведений в Единый государственный реестр недвижимости):

—

5. Сведения об исполнителе комплексных кадастровых работ:

Полное или сокращенное (в случае, если имеется) наименование и адрес юридического лица, с которым заключен государственный или муниципальный контракт либо договор подряда на выполнение комплексных кадастровых работ:

ООО "Землемер", адрес: 610002, Кировская область г. Киров, ул. Водопроводная, 43

Фамилия, имя, отчество кадастрового инженера (последнее - при наличии): *Чемоданова Катерина Сергеевна*

и основной государственный регистрационный номер кадастрового инженера индивидуального предпринимателя (ОГРНИП): *-*

Страховой номер индивидуального лицевого счета в системе обязательного пенсионного страхования Российской Федерации (СНИЛС) кадастрового инженера: *140 - 027 - 452 - 02*

Уникальный реестровый номер кадастрового инженера в реестре саморегулируемой организации кадастровых инженеров и дата внесения сведений о физическом лице в такой реестр: *0486, 3 июня 2016 г.*

Полное или (в случае, если имеется) сокращенное наименование саморегулируемой организации кадастровых инженеров, членом которой является кадастровый инженер: *СРО АКИ "Поволжье"*

Контактный телефон: *+7 (8332) 25-16-41*

Почтовый адрес и адрес электронной почты, по которым осуществляется связь с кадастровым инженером: *610002, Кировская область г. Киров, ул. Водопроводная, 43, e.belkina@oozemlemer.ru*

6. Перечень документов, использованных при подготовке карты-плана территории:

№ п/п	Реквизиты документа				
	Вид	Дата	Номер	Наименование	Иные сведения
1	2	3	4	5	6
1	Иной документ, выдан: Филиал публично-правовой компании «Роскадастр» по Пермскому краю	22 января 2024 г.	КУВИ-001/2024-20234158	Выписка на квартал	—
2	Иной документ	4 марта 2024 г.	035650000142000102	Муниципальный контракт	—
3	Иной документ	25 марта 2024 г.	35/2024/ЕП	Договор субподряда на выполнение аэрофотосъёмки для проведения комплексных кадастровых работ	—
4	Иной документ	25 марта 2024 г.	36/2024/ЕП	Договор субподряда на выполнение работ по определению местоположения объектов недвижимости (геодезическим методом (или методом спутниковых геодезических определений) для проведения комплексных кадастровых работ	—
5	Иной документ	25 марта 2024 г.	37/2024/ЕП	Договор субподряда на выполнение работ по проведению комплексных кадастровых работ	—

1	2	3	4	5	6
6	Иной документ	25 марта 2024 г.	38/2024/ЕП	Договор субподряда на выполнение работ по обеспечению внесения сведений в Единый государственный реестр недвижимости сведений по результатам выполнения комплексных кадастровых работ	—
7	Иной документ, выдан: ППК "Роскадастр"	8 апреля 2024 г.	170-10049/2024-В	Выписка о пунктах дифференциальных геодезических станций	—
8	Иной документ, выдан: ППК "Роскадастр"	22 апреля 2024 г.	170-11947/2024-В	Выписка о пунктах дифференциальных геодезических станций	—
9	Иной документ, выдан: Филиал публично-правовой компании «Роскадастр» по Пермскому краю	12 марта 2014 г.	14-70/2/462	Землеустроительное дело по отводу земельного участка с/т "Малинка-1" на землях Савинского с/с	—
10	Иной документ, выдан: Администрация Пермского муниципального округа	26 июля 2021 г.	СЭД-2021-299-01-01-05.С380	Правила землепользования и застройки муниципального образования "Савинское сельское поселение"	—
11	Иной документ, выдан: Администрация Муниципального образования Пермский муниципальный округ Пермского края	22 мая 2024 г.	-	Согласие на доступ через ЗУ 59:32:1790001:3565	—
12	Иной документ, выдан: Пермское районное потребительское общество РАЙПО совхоз «Верхнемуллинский»	22 мая 2024 г.	-	Согласие на доступ через ЗУ 59:32:0000000:8485	—
13	Иной документ, выдан: Пермское районное потребительское общество РАЙПО совхоз «Верхнемуллинский»	22 мая 2024 г.	-	Согласие на уменьшение площади ЗУ 59:32:0000000:8485	—
14	Иной документ, выдан: ООО "Землемер"	23 мая 2024 г.	-	Карта-план территории	—

7. Пояснения к карте-плану территории:

Пояснительная записка

Комитет имущественных отношений администрации Пермского муниципального округа и ГБУ «Центр технической инвентаризации и кадастровой оценки Пермского края» заключили муниципальный контракт № 035650000142000102 от 04.03.2024г, а общество с ограниченной ответственностью «Землемер» и ГБУ «Центр технической инвентаризации и кадастровой оценки Пермского края» заключили договор субподряда № 35/2024/ЕП , № 36/2024/ЕП, № 37/2024/ЕП, № 38/2024/ЕП от 25.03.2024г на выполнение комплексных кадастровых работ в отношении кадастровых кварталов 59:32:0050017, 59:32:0050018, 59:32:0050019,

59:32:0050020, 59:32:0050009, 59:32:0050014, 59:32:0050021, 59:32:0050022, 59:32:0050024, 59:32:0050025, 59:32:0050013, 59:32:3620003, 59:32:3620002, 59:32:0630006, 59:32:1290001, 59:32:1790008, 59:32:1790010, 59:32:1790004, 59:32:1790003, 59:32:3980010, 59:32:3980006, 59:32:3980004, 59:32:3980002, 59:32:0950001, 59:32:1430001, 59:32:3030011, 59:32:3040001, 59:32:3040005, 59:32:3410015 (Российская Федерация, Пермский край, Пермский район).

Специалистами ООО "Землемер" была проведена горизонтальная съемка местности в границах кадастрового квартала 59:32:1790010, с применением геодезической аппаратуры (см.раздел "Инструменты" данного карта-плана территории). В ходе проведения комплексных кадастровых работ:

- 8 земельных участков путем уточнения местоположения границ и площади;

- 1 земельный участок путем исправления реестровой ошибки;

- 49 объект капитального строительства объект капитального строительства путем уточнения местоположения границ

Согласно Правилам землепользования и застройки муниципального образования «Савинское сельское поселение», утвержденные решением от 26.07.2021г. № СЭД-2021-299-01-01-05.С380 (<https://permokrug.ru/file-26268/>), в границах кадастрового квартала установлены следующие территориальные зоны:

Р-3 – зона застройки дачными домами, коллективных садов, садово-огородных участков. Предельные размеры земельных участков, в том числе их площадь для ведения садоводства и огородничества минимальная площадь – 300 кв.м., максимальная - не подлежит установлению.

Уточнение местоположения границ ранее учтенных земельных участков подготовлено на основании:

- Землеустроительное дело по отводу земельного участка с/т «Малинка-1» на землях Савинского с/с № 1389 инв. № 14-70/2/462 от 12.03.2014г.

Согласно ч.1,2,3, п.3, ст.42.8 Федерального закона от 24.07.2007 №221-ФЗ «О кадастровой деятельности» при уточнении местоположения границ земельного участка его площадь увеличивается не более чем на установленные предельные минимальные размеры земельных участков; уменьшается не более чем на десять процентов от площади, сведения о которых содержатся в ЕГРН (при получении значения площади земельного участка, которое меньше значения площади земельного участка, сведения о которой содержатся в ЕГРН подтверждаются путем получения письменного согласия правообладателя такого земельного участка).

Границы уточняемых земельных участков в границах КК № 59:32:1790010 при проведении кадастровых работ, определялись на местности так же по их фактическому местоположению. Исторически сложившаяся граница существует более 15 лет и закреплена на местности объектами искусственного происхождения - заборами, зданиями, нежилыми строениями и др., что и подтверждается кадастровым планом квартала, документах о правах на землю и иные документы, содержащие сведения о местоположении границ земельных участков (раздел «Приложение» данного КПТ):

В данном карта плане территории проводится исправление реестровой ошибки в отношении границ ЗУ 59:32:1790010:227 в связи с выявленным смещение на местности и для исключения чересполосицы. Данное смещение выявлено при проведении горизонтальной съемке местности с применением геодезической аппаратуры. В данном карта плане территории приводится координатное описание по фактически верному расположению на местности.

Координаты характерных точек границ земельных участков 59:32:1790010:227 (только в границах уточняемых кадастровых кварталов) ранее были установлены в условной (местной) системе координат. Соответственно, такие границы земельного участка считаются не соответствующими требованиям, установленным положениями Закона № 218, и в отношении такого земельного участка выполнялись кадастровые работы по уточнению местоположения границ и включены в раздел «Сведения об уточняемых земельных участках» данного карта плана территории. В представленный КПТ включен раздел "Сведения об исправляемых земельных участках" на указанный земельный участок, содержащий сведения о координатах в МСК-59. При уточнении координат точек из местной системы координат в систему координат МСК-59 горизонтальные проложения границ земельных участков соответствуют значениям, полученным при построении участка по координатам, определенным в местной системе координат с учетом выезда на местность. Так же исправление реестровой ошибки проводится для исключения чересполосицы между исправляемым земельным участком и смежным земельным участком 59:32:1790010:176 (п. 6 ст.11.9 Земельного кодекса).

При подготовке КПТ было выявлено пересечение:

- общей границы между точными ЗУ 59:32:1790010:433 и ЗУ 59:32:0000000:8485 с границей уточняемого ОКС 59:32:1790010:308 – в дальнейшем будет заложено перераспределение между данными участками;

- общей границы между точными ЗУ 59:32:1790010:48 и ЗУ 59:32:1790001:3565 с границей уточняемого ОКС 59:32:1790010:252 – в дальнейшем будет заложено перераспределение между данными участками;

- общей границы между точными ЗУ 59:32:1790010:19 и ЗУ 59:32:1790001:3565 с границей уточняемого ОКС 59:32:1790010:294 – в дальнейшем будет заложено перераспределение между данными участками.

В ходе уточнения границ земельного участка 59:32:0000000:8485, площадь его уменьшалась более чем на 10% от той, что содержится в сведениях ЕГРН. Значительное уменьшение площади земельного участка 59:32:0000000:8485 обусловлено тем, что из общей площади участка не исключены площади земельных участков, стоящих на кадастровом учете, а именно, в материалах инвентаризации, согласно государственного Акта на право пользования землей серия А-I № 294669 от 20.01.1989г., указано, что под сады выделяется земельный участок площадью 4,4га. Данный участок был предоставлен на праве постоянного бессрочного пользования Пермскому районному потребителскому обществу РАЙПО совхоз «Верхнемуллинский».

Земельные участки 59:32:1790010:153, 59:32:1790010:175 и 59:32:1790010:212 не включены в КПП, так как расположены за пределами уточняемого кадастрового квартала.

Земельный участок 59:32:1790010:162 не включен в КПП, так как является дублем земельного участка 59:32:1790010:48 и подлежит снятию с кадастрового учета.

Земельный участок 59:32:1790010:230 не включен в КПП, так как является дублем земельного участка 59:32:1790010:4 и подлежит снятию с кадастрового учета.

Возражений относительно границ уточняемых земельных участков не поступало, согласительной комиссией конфигурации утверждены.

В ходе проведения кадастровых работ в границах кадастрового квартала 59:32:1790010 приведены контуры 49 ОКСов в соответствии с фактическим расположением на местности.

- Оксы с К№ 59:32:1790010:240, 59:32:1790010:249, 59:32:1790010:292, 59:32:1790010:305 отсутствуют, в дальнейшем будут вестись работы собственниками по снятию с кад. учета.

- ОКС с К№ 59:32:1790010:259 расположен в другом КК 59:32:1790001.

- ОКС с К№ 59:32:1790010:281 не представляется возможным определить точное место положение объекта, уточняется у администрации.

- ОКС с К№ 59:32:1790010:238 – погашен.

Новая версия XML-схемы, используемая для формирования XML-документа КППР в форме электронного документа и соответствующая актуальным Требованиями, на данный момент времени не утверждена, в связи с чем подготовка xml-файла карты-плана территории осуществлялась с использованием актуальной xml-схемы, установленной приказом Росреестра от 16.03.2017 № П/0115 в соответствии с требованиями к подготовке карты-плана территории, утвержденными приказом Минэкономразвития России от 21.11.2016 № 734, утратившими силу 17.07.2022г. Текстовая часть карты-плана территории, оформленная в соответствии с требованиями к подготовке, утвержденными приказом Росреестра от 04.08.2021 № П/0337, представлена в приложении в формате pdf.

Кадастровый инженер Чемоданова Катерина Сергеевна (Р№0486, дата внесения в реестр СРО 03.06.2016) при составлении карта плана осуществила следующие виды работ:

- подготовка и сбор документов, содержащих необходимые для выполнения комплексных кадастровых работ исходные данные;

- уведомление правообладателей объектов недвижимости, являющихся объектами комплексных кадастровых работ, о начале выполнения таких работ;

- определение местоположения границ и площади объектов недвижимости на местности на основе геодезической съемки;

- подготовка карта-плана территории в соответствии с требованиями Приказа Росреестра от 04.08.2021 № П/0337, вступившим в силу 18.07.2022 г.

КИ, подготовившим КПП, не выполнялись геодезические работы по определению координат характерных точек границы земельного участка. Сведения о координатах характерных точек, средствах измерений (прибор), геодезической основе (пункты ГГС), использованной при подготовке карта плана территории получены от ООО «Землемер», как от юр. лица, являющегося субъектом геодезической деятельности, выполняющего геодезические работы.

Сведения о пунктах геодезической сети и средствах измерений

1. Сведения о пунктах геодезической сети:

№ п/п	Вид геодезической сети	Название пункта геодезической сети и тип знака	Система координат пункта геодезической сети	Координаты пункта, м		Дата обследования 25 марта 2024 г.		
						Сведения о состоянии		
						наружного знака пункта	центра пункта	марки центра пункта
1	2	3	4	5	6	7	8	9
1	Геодезическая сеть специального назначения, СДГС. Сведения о классе геодезической сети отсутствуют	Пермь (PERM), тип знака отсутствует	МСК-59, зона 2	518 687,70	2 232 426,83	Утрачен	Сохранился	Сохранился
2	Государственная геодезическая сеть - Астрономо-геодезическая сеть 2 класса. 2	Балмошная, пирамида		525 660,18	2 240 635,26			
3	Государственная геодезическая сеть - Астрономо-геодезическая сеть 2 класса. 2	Залесное, сигнал		542 044,73	2 242 930,44			
4	Государственная геодезическая сеть - Астрономо-геодезическая сеть 1 класса. 1	Кондратово, сигнал		514 079,77	2 224 355,44	Сохранился		

2. Сведения об использованных средствах измерений:

№ п/п	Наименование и обозначение типа средства измерений - прибора (инструмента, аппаратуры)	Заводской или серийный номер средства измерений	Реквизиты свидетельства о поверке прибора (инструмента, аппаратуры) и (или) срок действия поверки
1	2	3	4
1	Аппаратура геодезическая спутниковая типа PrinCe i30	3418382	№С-АЦМ/30-01-2024/312609852 от 30.01.2024г. выдано ООО "АВТОПРОГРЕСС-М" действует до 29.01.2025г.
2	Аппаратура геодезическая спутниковая типа PrinCe i50	3407108	№С-АЦМ/30-01-2024/312609854 от 30.01.2024 выдано ООО "АВТОПРОГРЕСС-М" действует до 29.01.2025г.
3	Сканер лазерный аэросъёмочный AlphaAir 450	E0B2153752	С-АЦМ/25-10-2023/289249946 от 25.10.2023г., выдано ООО "АВТОПРОГРЕСС-М" действительно до 24.10.2024г.
4	Дальномер лазерный Leica DISTO D2	1280431760	№С-АЦМ/10-02-2023/222032828 выдано ООО «АВТОПРОГРЕСС-М» от 10.02.2023г. действует до 09.02.2024г.

Сведения об уточняемых земельных участках

1. Сведения о характерных точках границ уточняемого земельного участка с кадастровым номером 59:32:1790010:124 :
 Система координат МСК-59 Зона № 2

Обозначение характерных точек границ	Координаты, м				Метод определения координат	Формулы, примененные для расчета средней квадратической погрешности определения координат характерных точек границ (Mt), с подставленными в такие формулы значениями и итоговые (вычисленные) значения Mt, м	Описание закрепления точки
	содержатся в Едином государственном реестре недвижимости		определены в результате выполнения комплексных кадастровых работ				
	X	Y	X	Y			
1	2	3	4	5	6	7	8
1	—	—	511 633,92	2 223 246,14	Аналитический метод	$\sqrt{(0,05^2 + 0,09^2)} = 0,10$	Долговременный межевой знак
2	—	—	511 633,28	2 223 244,32		$\sqrt{(0,05^2 + 0,10^2)} = 0,10$	—
3	—	—	511 621,03	2 223 209,52			Закрепление отсутствует
4	—	—	511 620,56	2 223 207,99			
5	—	—	511 631,75	2 223 206,86			
6	—	—	511 636,75	2 223 214,37			
7	—	—	511 646,03	2 223 242,24			—
1	—	—	511 633,92	2 223 246,14		$\sqrt{(0,05^2 + 0,09^2)} = 0,10$	Долговременный межевой знак

2. Сведения о частях границ уточняемого земельного участка с кадастровым номером 59:32:1790010:124 :

Обозначение части границ		Горизонтальное проложение (S), м	Описание прохождения части границ	Сведения о согласовании местоположения границ (согласовано/спорное)
от т.	до т.			
1	2	3	4	5
1	2	1,93	—	согласовано
2	3	36,89		
3	4	1,60		
4	5	11,25		
5	6	9,02		
6	7	29,37		
7	1	12,72		

3. Сведения о характеристиках уточняемого земельного участка с кадастровым номером 59:32:1790010:124 :

№ п/п	Наименование характеристики земельного участка	Значение характеристики
1	2	3
1.	Адрес земельного участка	—
1.1.	Сведения о местоположении земельного участка (при отсутствии адреса) в структурированном в соответствии с федеральной информационной адресной системой виде	Российская Федерация, Пермский край, Пермский р-н, Малинка-1 (деревня Хмели) тер, Центральная ул, уч 37
1.2.	Дополнительные сведения о местоположении земельного участка	—
2.	Площадь земельного участка ± величина погрешности определения (вычисления) площади ($P \pm \Delta P$), м ²	499 ± 8,00
3.	Формула, примененная для вычисления предельной погрешности определения площади земельного участка, с подставленными значениями и итоговые (вычисленные) значения	$3,5 * 0,10 * \sqrt{(499,00)} = 8$
4.	Площадь земельного участка согласно сведениям Единого государственного реестра недвижимости (Ркад), м ²	477,00
5.	Оценка расхождения Р и Ркад ($P - P_{кад}$), м ²	22
6.	Предельный минимальный и максимальный размеры земельного участка (Рмин и Рмакс), м ²	Рмин = 300 Рмакс = —
7.	Вид (виды) разрешенного использования	Для садоводства
7.1.	Дополнительные сведения об использовании земельного участка	—
8.	Кадастровый или иной государственный учетный номер (инвентарный) здания, сооружения, объекта незавершенного строительства, расположенного на земельном участке	—
9.	Сведения о земельных участках (землях общего пользования, территории общего пользования), посредством которых обеспечивается доступ	59:32:0000000:8485
10.	Иные сведения	Расположен в зоне Р-3 зона застройки дачными домами, коллективных садов, садово-огородных участков;

4. Пояснения к сведениям об уточняемом земельном участке с кадастровым номером 59:32:1790010:124 :

1.	—
----	---

1. Сведения о характерных точках границ уточняемого земельного участка с кадастровым номером 59:32:1790010:126 :
 Система координат МСК-59 Зона № 2

Обозначение характерных точек границ	Координаты, м				Метод определения координат	Формулы, примененные для расчета средней квадратической погрешности определения координат характерных точек границ (Mt), с подставленными в такие формулы значениями и итоговые (вычисленные) значения Mt, м	Описание закрепления точки			
	содержатся в Едином государственном реестре недвижимости		определены в результате выполнения комплексных кадастровых работ							
	X	Y	X	Y						
1	2	3	4	5	6	7	8			
8	—	—	511 538,37	2 223 109,55	Аналитический метод	$\sqrt{(0,05^2 + 0,10^2)} = 0,10$	Нет закрепления			
9	—	—	511 530,03	2 223 114,61			Аналитический метод	$\sqrt{(0,05^2 + 0,10^2)} = 0,10$	Долговременный межевой знак	
10	—	—	511 512,82	2 223 123,09						
11	—	—	511 489,46	2 223 136,79						
12	—	—	511 485,69	2 223 127,40						
13	—	—	511 488,01	2 223 126,02						
14	—	—	511 494,06	2 223 122,40						
15	—	—	511 501,75	2 223 118,88						
16	—	—	511 514,97	2 223 111,14						
17	—	—	511 533,19	2 223 102,41						
н18У	—	—	511 533,87	2 223 102,08						
8	—	—	511 538,37	2 223 109,55					$\sqrt{(0,05^2 + 0,09^2)} = 0,10$	Нет закрепления
									$\sqrt{(0,05^2 + 0,10^2)} = 0,10$	

2. Сведения о частях границ уточняемого земельного участка с кадастровым номером 59:32:1790010:126 :

Обозначение части границ		Горизонтальное проложение (S), м	Описание прохождения части границ	Сведения о согласовании местоположения границ (согласовано/спорное)
от т.	до т.			
1	2	3	4	5
8	9	9,75	—	согласовано
9	10	19,19		
10	11	27,08		
11	12	10,12		
12	13	2,70		

1	2	3	4	5
13	14	7,05	—	согласовано
14	15	8,46		
15	16	15,32		
16	17	20,20		
17	н18У	0,76		
н18У	8	8,72		

3. Сведения о характеристиках уточняемого земельного участка с кадастровым номером 59:32:1790010:126 :

№ п/п	Наименование характеристики земельного участка	Значение характеристики
1	2	3
1.	Адрес земельного участка	—
1.1.	Сведения о местоположении земельного участка (при отсутствии адреса) в структурированном в соответствии с федеральной информационной адресной системой виде	Российская Федерация, Пермский край, Пермский р-н, Малинка-1 (деревня Хмели) тер, Центральная ул, уч 57
1.2.	Дополнительные сведения о местоположении земельного участка	—
2.	Площадь земельного участка ± величина погрешности определения (вычисления) площади ($P \pm \Delta P$), м ²	529 ± 8,00
3.	Формула, примененная для вычисления предельной погрешности определения площади земельного участка, с подставленными значениями и итоговые (вычисленные) значения	$3,5 * 0,10 * \sqrt{(529,00)} = 8$
4.	Площадь земельного участка согласно сведениям Единого государственного реестра недвижимости ($R_{кад}$), м ²	463,00
5.	Оценка расхождения P и $R_{кад}$ ($P - R_{кад}$), м ²	66
6.	Предельный минимальный и максимальный размеры земельного участка ($R_{мин}$ и $R_{макс}$), м ²	$R_{мин} = 300$ $R_{макс} = —$
7.	Вид (виды) разрешенного использования	Для садоводства
7.1.	Дополнительные сведения об использовании земельного участка	—
8.	Кадастровый или иной государственный учетный номер (инвентарный) здания, сооружения, объекта незавершенного строительства, расположенного на земельном участке	59:32:1790010:265
9.	Сведения о земельных участках (землях общего пользования, территории общего пользования), посредством которых обеспечивается доступ	59:32:1790001:3565

1	2	3
10.	Иные сведения	Расположен в зоне Р-3 зона застройки дачными домами, коллективных садов, садово-огородных участков;

4. Пояснения к сведениям об уточняемом земельном участке с кадастровым номером 59:32:1790010:126 :

1.	—
----	---

1. Сведения о характерных точках границ уточняемого земельного участка с кадастровым номером 59:32:1790010:147 :
Система координат МСК-59 Зона № 2

Обозначение характерных точек границ	Координаты, м				Метод определения координат	Формулы, примененные для расчета средней квадратической погрешности определения координат характерных точек границ (Mt), с подставленными в такие формулы значениями и итоговые (вычисленные) значения Mt, м	Описание закрепления точки
	содержатся в Едином государственном реестре недвижимости		определены в результате выполнения комплексных кадастровых работ				
	X	Y	X	Y			
1	2	3	4	5	6	7	8
19	—	—	511 560,55	2 223 020,55	Аналитический метод	$\sqrt{(0,05^2 + 0,09^2)} = 0,10$	Временный межевой знак
н20У	—	—	511 568,61	2 223 033,86	Метод спутниковых геодезических измерений (определений)	$\sqrt{(0,05^2 + 0,06^2)} = 0,08$	—
21	—	—	511 546,72	2 223 048,51	Аналитический метод		Временный межевой знак
22	—	—	511 544,05	2 223 042,13			
23	—	—	511 540,74	2 223 034,20			
19	—	—	511 560,55	2 223 020,55		$\sqrt{(0,05^2 + 0,09^2)} = 0,10$	

2. Сведения о частях границ уточняемого земельного участка с кадастровым номером 59:32:1790010:147 :

Обозначение части границ		Горизонтальное проложение (S), м	Описание прохождения части границ	Сведения о согласовании местоположения границ (согласовано/спорное)
от т.	до т.			
1	2	3	4	5
19	н20У	15,56	—	согласовано
н20У	21	26,34		
21	22	6,92		
22	23	8,59		
23	19	24,06		

3. Сведения о характеристиках уточняемого земельного участка с кадастровым номером 59:32:1790010:147 :

№ п/п	Наименование характеристики земельного участка	Значение характеристики
-------	--	-------------------------

1	2	3
1.	Адрес земельного участка	—
1.1.	Сведения о местоположении земельного участка (при отсутствии адреса) в структурированном в соответствии с федеральной информационной адресной системой виде	Российская Федерация, Пермский край, Пермский р-н, Хмели д, Молодежная (Малинка-1 тер. СНТ) ул, уч 72
1.2.	Дополнительные сведения о местоположении земельного участка	—
2.	Площадь земельного участка ± величина погрешности определения (вычисления) площади ($P \pm \Delta P$), м ²	387 ± 7,00
3.	Формула, примененная для вычисления предельной погрешности определения площади земельного участка, с подставленными значениями и итоговые (вычисленные) значения	$3,5 * 0,10 * \sqrt{(387,00)} = 7$
4.	Площадь земельного участка согласно сведениям Единого государственного реестра недвижимости (Ркад), м ²	392,00
5.	Оценка расхождения P и Ркад ($P - P_{кад}$), м ²	5
6.	Предельный минимальный и максимальный размеры земельного участка (Pмин и Pмакс), м ²	Pмин = 300 Pмакс = —
7.	Вид (виды) разрешенного использования	Для садоводства
7.1.	Дополнительные сведения об использовании земельного участка	—
8.	Кадастровый или иной государственный учетный номер (инвентарный) здания, сооружения, объекта незавершенного строительства, расположенного на земельном участке	59:32:1790010:304
9.	Сведения о земельных участках (землях общего пользования, территории общего пользования), посредством которых обеспечивается доступ	59:32:0000000:8485
10.	Иные сведения	Расположен в зоне Р-3 зона застройки дачными домами, коллективных садов, садово-огородных участков;
4. Пояснения к сведениям об уточняемом земельном участке с кадастровым номером		59:32:1790010:147 :
1.		—

1. Сведения о характерных точках границ уточняемого земельного участка с кадастровым номером 59:32:1790010:148 :
 Система координат МСК-59 Зона № 2

Обозначение характерных точек границ	Координаты, м				Метод определения координат	Формулы, примененные для расчета средней квадратической погрешности определения координат характерных точек границ (Mt), с подставленными в такие формулы значениями и итоговые (вычисленные) значения Mt, м	Описание закрепления точки
	содержатся в Едином государственном реестре недвижимости		определены в результате выполнения комплексных кадастровых работ				
	X	Y	X	Y			
1	2	3	4	5	6	7	8
н20У	—	—	511 568,61	2 223 033,86	Метод спутниковых геодезических измерений (определений)	$\sqrt{(0,05^2 + 0,06^2)} = 0,08$	—
24	—	—	511 576,42	2 223 046,76	Аналитический метод	$\sqrt{(0,05^2 + 0,09^2)} = 0,10$	Временный межевой знак
25	—	—	511 557,19	2 223 058,24			
26	—	—	511 553,17	2 223 060,49			
27	—	—	511 551,86	2 223 060,83			
21	—	—	511 546,72	2 223 048,51			
н20У	—	—	511 568,61	2 223 033,86	Метод спутниковых геодезических измерений (определений)	$\sqrt{(0,05^2 + 0,06^2)} = 0,08$	—

2. Сведения о частях границ уточняемого земельного участка с кадастровым номером 59:32:1790010:148 :

Обозначение части границ		Горизонтальное проложение (S), м	Описание прохождения части границ	Сведения о согласовании местоположения границ (согласовано/спорное)
от т.	до т.			
1	2	3	4	5
н20У	24	15,08	—	согласовано
24	25	22,40		
25	26	4,61		
26	27	1,35		
27	21	13,35		
21	н20У	26,34		

3. Сведения о характеристиках уточняемого земельного участка с кадастровым номером 59:32:1790010:148 :

№ п/п	Наименование характеристики земельного участка	Значение характеристики
1	2	3
1	2	3

1	2	3
1.	Адрес земельного участка	—
1.1.	Сведения о местоположении земельного участка (при отсутствии адреса) в структурированном в соответствии с федеральной информационной адресной системой виде	Российская Федерация, Пермский край, Пермский р-н, Хмели д, Молодежная (Малинка-1 тер. СНТ) ул, уч 73
1.2.	Дополнительные сведения о местоположении земельного участка	—
2.	Площадь земельного участка ± величина погрешности определения (вычисления) площади ($P \pm \Delta P$), м ²	392 ± 7,00
3.	Формула, примененная для вычисления предельной погрешности определения площади земельного участка, с подставленными значениями и итоговые (вычисленные) значения	$3,5 * 0,10 * \sqrt{(392,00)} = 7$
4.	Площадь земельного участка согласно сведениям Единого государственного реестра недвижимости (Ркад), м ²	392,00
5.	Оценка расхождения Р и Ркад ($P - P_{кад}$), м ²	0
6.	Предельный минимальный и максимальный размеры земельного участка (Рмин и Рмакс), м ²	Рмин = 300 Рмакс = —
7.	Вид (виды) разрешенного использования	Для садоводства
7.1.	Дополнительные сведения об использовании земельного участка	—
8.	Кадастровый или иной государственный учетный номер (инвентарный) здания, сооружения, объекта незавершенного строительства, расположенного на земельном участке	—
9.	Сведения о земельных участках (землях общего пользования, территории общего пользования), посредством которых обеспечивается доступ	59:32:0000000:8485
10.	Иные сведения	Расположен в зоне Р-3 зона застройки дачными домами, коллективных садов, садово-огородных участков;
4. Пояснения к сведениям об уточняемом земельном участке с кадастровым номером		59:32:1790010:148 :
1.		—

1. Сведения о характерных точках границ уточняемого земельного участка с кадастровым номером 59:32:1790010:164 :
 Система координат МСК-59 Зона № 2

Обозначение характерных точек границ	Координаты, м				Метод определения координат	Формулы, примененные для расчета средней квадратической погрешности определения координат характерных точек границ (Mt), с подставленными в такие формулы значениями и итоговые (вычисленные) значения Mt, м	Описание закрепления точки
	содержатся в Едином государственном реестре недвижимости		определены в результате выполнения комплексных кадастровых работ				
	X	Y	X	Y			
1	2	3	4	5	6	7	8
28	—	—	511 631,44	2 223 129,18	Аналитический метод	$\sqrt{(0,05^2 + 0,09^2)} = 0,10$	—
29	—	—	511 665,75	2 223 116,91		$\sqrt{(0,05^2 + 0,10^2)} = 0,10$	
30	—	—	511 669,93	2 223 129,13		Забор	
31	—	—	511 634,94	2 223 140,34			
28	—	—	511 631,44	2 223 129,18			$\sqrt{(0,05^2 + 0,09^2)} = 0,10$

2. Сведения о частях границ уточняемого земельного участка с кадастровым номером 59:32:1790010:164 :

Обозначение части границ		Горизонтальное проложение (S), м	Описание прохождения части границ	Сведения о согласовании местоположения границ (согласовано/спорное)
от т.	до т.			
1	2	3	4	5
28	29	36,44	—	согласовано
29	30	12,92		
30	31	36,74		
31	28	11,70		

3. Сведения о характеристиках уточняемого земельного участка с кадастровым номером 59:32:1790010:164 :

№ п/п	Наименование характеристики земельного участка	Значение характеристики
1	2	3
1.	Адрес земельного участка	—
1.1.	Сведения о местоположении земельного участка (при отсутствии адреса) в структурированном в соответствии с федеральной информационной адресной системой виде	Российская Федерация, Пермский край, Пермский р-н, Хмели д, Малинка-1 ул
1.2.	Дополнительные сведения о местоположении земельного участка	—

1	2	3	4	5	6	7	8
32	—	—	511 656,47	2 222 976,33	Аналитический метод	$\sqrt{(0,05^2 + 0,09^2)} = 0,10$	Временный межевой знак
33	—	—	511 662,51	2 222 992,18			
34	—	—	511 662,72	2 222 993,09			
35	—	—	511 654,08	2 222 995,50			
36	—	—	511 650,19	2 222 996,87			
37	—	—	511 645,99	2 222 998,79			
38	—	—	511 642,73	2 223 000,50			
39	—	—	511 639,68	2 223 001,46			
40	—	—	511 635,03	2 223 004,01			
41	—	—	511 629,33	2 222 995,34			
42	—	—	511 623,43	2 222 987,12			
43	—	—	511 619,64	2 222 980,79			
44	—	—	511 627,65	2 222 977,93			
45	—	—	511 627,60	2 222 976,98			
46	—	—	511 640,92	2 222 970,15			
47	—	—	511 643,59	2 222 976,38			
н48У	—	—	511 644,94	2 222 979,49		Метод спутниковых геодезических измерений (определений)	
32	—	—	511 656,47	2 222 976,33	Аналитический метод	$\sqrt{(0,05^2 + 0,09^2)} = 0,10$	Временный межевой знак

2. Сведения о частях границ уточняемого земельного участка с кадастровым номером 59:32:1790010:202 :

Обозначение части границ		Горизонтальное проложение (S), м	Описание прохождения части границ	Сведения о согласовании местоположения границ (согласовано/спорное)
от т.	до т.			
1	2	3	4	5
32	33	16,96	—	согласовано
33	34	0,93		
34	35	8,97		
35	36	4,12		
36	37	4,62		
37	38	3,68		
38	39	3,20		
39	40	5,30		
40	41	10,38		
41	42	10,12		
42	43	7,38		

1	2	3	4	5
43	44	8,51	—	согласовано
44	45	0,95		
45	46	14,97		
46	47	6,78		
47	н48У	3,39		
н48У	32	11,96		

3. Сведения о характеристиках уточняемого земельного участка с кадастровым номером 59:32:1790010:202 :

№ п/п	Наименование характеристики земельного участка	Значение характеристики
1	2	3
1.	Адрес земельного участка	Российская Федерация, Пермский край, Пермский р-н, Малинка-1 (деревня Хмели) тер, Молодежная ул, уч 86
1.1.	Сведения о местоположении земельного участка (при отсутствии адреса) в структурированном в соответствии с федеральной информационной адресной системой виде	—
1.2.	Дополнительные сведения о местоположении земельного участка	—
2.	Площадь земельного участка ± величина погрешности определения (вычисления) площади ($P \pm \Delta P$), м ²	796 ± 10,00
3.	Формула, примененная для вычисления предельной погрешности определения площади земельного участка, с подставленными значениями и итоговые (вычисленные) значения	$3,5 * 0,10 * \sqrt{(796,00)} = 10$
4.	Площадь земельного участка согласно сведениям Единого государственного реестра недвижимости (Ркад), м ²	720,00
5.	Оценка расхождения Р и Ркад ($P - P_{кад}$), м ²	76
6.	Предельный минимальный и максимальный размеры земельного участка (Рмин и Рмакс), м ²	Рмин = 300 Рмакс = —
7.	Вид (виды) разрешенного использования	Для садоводства
7.1.	Дополнительные сведения об использовании земельного участка	—
8.	Кадастровый или иной государственный учетный номер (инвентарный) здания, сооружения, объекта незавершенного строительства, расположенного на земельном участке	59:32:1790010:280
9.	Сведения о земельных участках (землях общего пользования, территории общего пользования), посредством которых обеспечивается доступ	59:32:0000000:8485

1	2	3
10.	Иные сведения	Расположен в зоне Р-3 зона застройки дачными домами, коллективных садов, садово-огородных участков;

4. Пояснения к сведениям об уточняемом земельном участке с кадастровым номером 59:32:1790010:202 :

1.	—
----	---

1. Сведения о характерных точках границ уточняемого земельного участка с кадастровым номером 59:32:1790010:216 :
Система координат МСК-59 Зона № 2

Обозначение характерных точек границ	Координаты, м				Метод определения координат	Формулы, примененные для расчета средней квадратической погрешности определения координат характерных точек границ (Mt), с подставленными в такие формулы значениями и итоговые (вычисленные) значения Mt, м	Описание закрепления точки
	содержатся в Едином государственном реестре недвижимости		определены в результате выполнения комплексных кадастровых работ				
	X	Y	X	Y			
1	2	3	4	5	6	7	8
22	—	—	511 544,05	2 223 042,13	Аналитический метод	$\sqrt{(0,05^2 + 0,06^2)} = 0,08$	Временный межевой знак
49	—	—	511 530,94	2 223 049,81		$\sqrt{(0,05^2 + 0,10^2)} = 0,10$	
50	—	—	511 524,83	2 223 053,30		$\sqrt{(0,05^2 + 0,09^2)} = 0,10$	
51	—	—	511 527,65	2 223 058,20		$\sqrt{(0,05^2 + 0,10^2)} = 0,10$	
52	—	—	511 521,73	2 223 061,52		$\sqrt{(0,05^2 + 0,09^2)} = 0,10$	Закрепление отсутствует
н53У	—	—	511 520,88	2 223 062,00		$\sqrt{(0,05^2 + 0,09^2)} = 0,10$	
54	—	—	511 520,28	2 223 060,88		$\sqrt{(0,05^2 + 0,10^2)} = 0,10$	Временный межевой знак
55	—	—	511 509,65	2 223 042,58		$\sqrt{(0,05^2 + 0,09^2)} = 0,10$	
56	—	—	511 534,35	2 223 028,78		$\sqrt{(0,05^2 + 0,10^2)} = 0,10$	
57	—	—	511 537,30	2 223 035,54		$\sqrt{(0,05^2 + 0,10^2)} = 0,10$	
58	—	—	511 539,92	2 223 034,63		$\sqrt{(0,05^2 + 0,06^2)} = 0,08$	
23	—	—	511 540,74	2 223 034,20			
22	—	—	511 544,05	2 223 042,13			

2. Сведения о частях границ уточняемого земельного участка с кадастровым номером 59:32:1790010:216 :

Обозначение части границ		Горизонтальное проложение (S), м	Описание прохождения части границ	Сведения о согласовании местоположения границ (согласовано/спорное)
от т.	до т.			
1	2	3	4	5
22	49	15,19	—	согласовано

1	2	3	4	5
49	50	7,04	—	согласовано
50	51	5,65		
51	52	6,79		
52	н53У	0,98		
н53У	54	1,27		
54	55	21,16		
55	56	28,29		
56	57	7,38		
57	58	2,77		
58	23	0,93		
23	22	8,59		

3. Сведения о характеристиках уточняемого земельного участка с кадастровым номером 59:32:1790010:216 :

№ п/п	Наименование характеристики земельного участка	Значение характеристики
1	2	3
1.	Адрес земельного участка	Российская Федерация, Пермский край, Пермский р-н, Малинка-1 (деревня Хмели) тер, Центральная ул, уч 64
1.1.	Сведения о местоположении земельного участка (при отсутствии адреса) в структурированном в соответствии с федеральной информационной адресной системой виде	—
1.2.	Дополнительные сведения о местоположении земельного участка	—
2.	Площадь земельного участка ± величина погрешности определения (вычисления) площади ($P \pm \Delta P$), м ²	531 ± 8,00
3.	Формула, примененная для вычисления предельной погрешности определения площади земельного участка, с подставленными значениями и итоговые (вычисленные) значения	$3,5 * 0,10 * \sqrt{(531,00)} = 8$
4.	Площадь земельного участка согласно сведениям Единого государственного реестра недвижимости (Ркад), м ²	445,00
5.	Оценка расхождения Р и Ркад ($P - P_{кад}$), м ²	86
6.	Предельный минимальный и максимальный размеры земельного участка (Рмин и Рмакс), м ²	Рмин = 300 Рмакс = —
7.	Вид (виды) разрешенного использования	Для садоводства
7.1.	Дополнительные сведения об использовании земельного участка	—

1	2	3
8.	Кадастровый или иной государственный учетный номер (инвентарный) здания, сооружения, объекта незавершенного строительства, расположенного на земельном участке	59:32:1790010:245
9.	Сведения о земельных участках (землях общего пользования, территории общего пользования), посредством которых обеспечивается доступ	59:32:0000000:8485
10.	Иные сведения	Расположен в зоне Р-3 зона застройки дачными домами, коллективных садов, садово-огородных участков;

4. Пояснения к сведениям об уточняемом земельном участке с кадастровым номером 59:32:1790010:216 :

1.	—
----	---

1. Сведения о характерных точках границ уточняемого земельного участка с кадастровым номером 59:32:0000000:8485 :

Система координат МСК-59 Зона № 2

Обозначение характерных точек границ	Координаты, м				Метод определения координат	Формулы, примененные для расчета средней квадратической погрешности определения координат характерных точек границ (Mt), с подставленными в такие формулы значениями и итоговые (вычисленные) значения Mt, м	Описание закрепления точки
	содержатся в Едином государственном реестре недвижимости		определены в результате выполнения комплексных кадастровых работ				
	X	Y	X	Y			
1	2	3	4	5	6	7	8

59:32:0000000:8485(1)

н10430 У	—	—	511 702,55	2 223 228,29	Метод спутниковых геодезических измерений (определений)	$\sqrt{(0,05^2 + 0,06^2)} = 0,08$	—
236	—	—	511 690,72	2 223 231,84	Аналитический метод	$\sqrt{(0,05^2 + 0,09^2)} = 0,10$	Временный межевой знак
386	—	—	511 680,55	2 223 234,75			
347	—	—	511 680,66	2 223 235,06			
354	—	—	511 676,11	2 223 236,38			
353	—	—	511 671,58	2 223 237,78			
329	—	—	511 662,74	2 223 240,65			
333	—	—	511 656,45	2 223 242,68			
332	—	—	511 653,44	2 223 243,84			
201	—	—	511 653,47	2 223 244,16			
206	—	—	511 640,64	2 223 248,62			

1	2	3	4	5	6	7	8
205	—	—	511 639,61	2 223 248,75	Аналитический метод	$\sqrt{(0,05^2 + 0,09^2)} = 0,10$	Временный межевой знак
304	—	—	511 624,86	2 223 253,67			
314	—	—	511 602,70	2 223 261,33			Закрепление отсутствует
189	—	—	511 602,96	2 223 262,12			
188	—	—	511 581,51	2 223 268,60			—
9838	—	—	511 580,36	2 223 264,20			Временный межевой знак
380	—	—	511 584,36	2 223 262,95			
320	—	—	511 593,74	2 223 259,65			Закрепление отсутствует
319	—	—	511 602,12	2 223 256,83			
334	—	—	511 612,00	2 223 253,54			Временный межевой знак
67	—	—	511 621,22	2 223 250,47			
1	—	—	511 633,92	2 223 246,14			Долговременный межевой знак
7	—	—	511 646,03	2 223 242,24			
114	—	—	511 658,10	2 223 237,70			—
113	—	—	511 659,93	2 223 234,78			
112	—	—	511 660,07	2 223 232,60			
111	—	—	511 659,71	2 223 229,87			
110	—	—	511 653,32	2 223 209,95			Закрепление отсутствует
341	—	—	511 646,82	2 223 191,53			
59	—	—	511 642,47	2 223 176,70			Долговременный межевой знак
66	—	—	511 638,67	2 223 163,68			
83	—	—	511 633,98	2 223 147,65			Временный межевой знак
164	—	—	511 630,00	2 223 135,78			
163	—	—	511 626,23	2 223 123,68			
162	—	—	511 625,73	2 223 121,74			
150	—	—	511 621,44	2 223 107,62	626003000000		
149	—	—	511 617,35	2 223 096,49			
293	—	—	511 612,87	2 223 086,94		Долговременный межевой знак	

1	2	3	4	5	6	7	8
292	—	—	511 610,13	2 223 083,82	Аналитический метод	$\sqrt{(0,05^2 + 0,09^2)} = 0,10$	Долговременный межевой знак
248	—	—	511 608,85	2 223 084,55			Нет закрепления
247	—	—	511 608,83	2 223 084,28			
246	—	—	511 605,20	2 223 079,94			
245	—	—	511 601,42	2 223 075,63			
244	—	—	511 597,49	2 223 071,61			
243	—	—	511 593,89	2 223 069,72			
253	—	—	511 587,45	2 223 072,30			
252	—	—	511 586,11	2 223 072,94			
251	—	—	511 582,81	2 223 074,19			
250	—	—	511 574,43	2 223 077,92			
174	—	—	511 567,92	2 223 081,57			
173	—	—	511 567,71	2 223 081,16			
185	—	—	511 552,72	2 223 089,33			
184	—	—	511 553,42	2 223 090,77			
							Угол забора (изгороди, ограды, металлической сеткой)
							Временный межевой знак

1	2	3	4	5	6	7	8
399	—	—	511 533,16	2 223 100,90	Аналитический метод	$\sqrt{(0,05^2 + 0,09^2)} = 0,10$	Временный межевой знак
н18У	—	—	511 533,87	2 223 102,08		$\sqrt{(0,05^2 + 0,10^2)} = 0,10$	—
17	—	—	511 533,19	2 223 102,41			
73	—	—	511 530,58	2 223 097,37			
72	—	—	511 529,14	2 223 096,07			
235	—	—	511 524,88	2 223 091,71			
234	—	—	511 522,39	2 223 089,92			
233	—	—	511 521,45	2 223 089,85			
232	—	—	511 520,24	2 223 090,14			
231	—	—	511 518,48	2 223 090,86			
230	—	—	511 509,97	2 223 095,11			
229	—	—	511 497,41	2 223 101,69			
228	—	—	511 484,43	2 223 108,49			
227	—	—	511 481,27	2 223 110,68			
19	—	—	511 480,02	2 223 106,57			
9600	—	—	511 484,57	2 223 105,02			
9601	—	—	511 488,45	2 223 103,21			
3	—	—	511 511,02	2 223 090,38			
285	—	—	511 514,37	2 223 088,23			
284	—	—	511 515,34	2 223 090,06			
283	—	—	511 531,54	2 223 081,94			
н53У	—	—	511 520,88	2 223 062,00			
52	—	—	511 521,73	2 223 061,52			
398	—	—	511 526,07	2 223 069,81			
397	—	—	511 537,19	2 223 091,06			
396	—	—	511 541,50	2 223 088,88			
159	—	—	511 548,19	2 223 085,68			
158	—	—	511 553,79	2 223 083,00			
157	—	—	511 559,73	2 223 080,44			
211	—	—	511 562,21	2 223 079,13			
210	—	—	511 567,72	2 223 076,40			
209	—	—	511 583,15	2 223 068,83			
208	—	—	511 585,77	2 223 067,23			
207	—	—	511 586,58	2 223 064,47			

1	2	3	4	5	6	7	8	
24	—	—	511 576,42	2 223 046,76	Аналитический метод	$\sqrt{(0,05^2 + 0,09^2)} = 0,10$	Временный межевой знак	
н20У	—	—	511 568,61	2 223 033,86	Метод спутниковых геодезических измерений (определений)	$\sqrt{(0,05^2 + 0,06^2)} = 0,08$	—	
19	—	—	511 560,55	2 223 020,55	Аналитический метод	$\sqrt{(0,05^2 + 0,09^2)} = 0,10$	Временный межевой знак	
406	—	—	511 550,69	2 223 004,67				
407	—	—	511 528,88	2 223 016,28				
56	—	—	511 534,35	2 223 028,78			Закрепление отсутствует	
55	—	—	511 509,65	2 223 042,58				
291	—	—	511 504,01	2 223 045,00				
9572	—	—	511 502,23	2 223 043,12	Метод спутниковых геодезических измерений (определений)	$\sqrt{(0,05^2 + 0,06^2)} = 0,00$	—	
н10432 У	—	—	511 499,92	2 223 039,66		$\sqrt{(0,05^2 + 0,06^2)} = 0,08$		
н10434 У	—	—	511 496,87	2 223 035,17				
н10433 У	—	—	511 496,65	2 223 034,34				
н10449 У	—	—	511 494,11	2 223 029,73				
9917	—	—	511 480,75	2 223 002,43				
9918	—	—	511 508,00	2 222 989,28				$\sqrt{(0,05^2 + 0,09^2)} = 0,10$
9919	—	—	511 534,65	2 222 975,39				
226	—	—	511 544,55	2 222 971,51				
225	—	—	511 543,00	2 222 975,88				Аналитический метод
224	—	—	511 546,13	2 222 985,77				
223	—	—	511 548,38	2 222 991,79				
300	—	—	511 553,52	2 223 001,86	Закрепление отсутствует			
299	—	—	511 555,05	2 223 004,18	Временный межевой знак			

1	2	3	4	5	6	7	8
346	—	—	511 564,86	2 223 018,46	Аналитический метод	$\sqrt{(0,05^2 + 0,09^2)} = 0,10$	Временный межевой знак
379	—	—	511 570,64	2 223 028,33			
436	—	—	511 575,41	2 223 036,48			
435	—	—	511 575,78	2 223 036,28			
452	—	—	511 583,42	2 223 048,76			
451	—	—	511 591,70	2 223 062,55			
450	—	—	511 596,52	2 223 065,54			
449	—	—	511 599,15	2 223 064,38			
448	—	—	511 600,60	2 223 065,05			
447	—	—	511 606,37	2 223 062,90			
361	—	—	511 616,13	2 223 058,50			
360	—	—	511 624,41	2 223 053,55			
359	—	—	511 636,04	2 223 046,07			
358	—	—	511 633,17	2 223 039,99			
357	—	—	511 631,76	2 223 037,21			
356	—	—	511 629,86	2 223 032,80			
355	—	—	511 626,68	2 223 026,06			
255	—	—	511 621,25	2 223 011,92			
254	—	—	511 625,82	2 223 009,34			
н9604У	—	—	511 626,53	2 223 013,64	Метод спутниковых геодезических измерений (определений)	$\sqrt{(0,05^2 + 0,06^2)} = 0,08$	—
491	—	—	511 626,82	2 223 015,40	Аналитический метод	$\sqrt{(0,05^2 + 0,09^2)} = 0,10$	Временный межевой знак
490	—	—	511 627,77	2 223 018,17			
489	—	—	511 633,15	2 223 030,67			
488	—	—	511 633,23	2 223 031,49			
487	—	—	511 633,79	2 223 032,93			
486	—	—	511 637,18	2 223 038,86			
9521	—	—	511 637,45	2 223 042,32	Метод спутниковых геодезических измерений (определений)	$\sqrt{(0,05^2 + 0,06^2)} = 0,00$	—
446	—	—	511 640,55	2 223 052,63	Аналитический метод	$\sqrt{(0,05^2 + 0,09^2)} = 0,10$	Закрепление отсутствует
445	—	—	511 636,32	2 223 051,90			
444	—	—	511 619,84	2 223 060,33			
443	—	—	511 601,84	2 223 070,09			
199	—	—	511 613,89	2 223 081,39			

1	2	3	4	5	6	7	8	
198	—	—	511 615,45	2 223 083,27	Аналитический метод	$\sqrt{(0,05^2 + 0,09^2)} = 0,10$	Временный межевой знак	
197	—	—	511 617,82	2 223 087,72				
196	—	—	511 620,39	2 223 093,98			—	
318	—	—	511 624,73	2 223 106,11			Забор	
108	—	—	511 627,86	2 223 116,88			Временный межевой знак	
107	—	—	511 627,54	2 223 116,99			Закрепление отсутствует	
28	—	—	511 631,44	2 223 129,18			Временный межевой знак	
31	—	—	511 634,94	2 223 140,34			—	
282	—	—	511 638,96	2 223 152,67			Метод спутниковых геодезических измерений (определений)	$\sqrt{(0,05^2 + 0,06^2)} = 0,08$
137	—	—	511 642,61	2 223 164,36				
136	—	—	511 645,47	2 223 174,66				
455	—	—	511 649,02	2 223 186,08				
271	—	—	511 652,40	2 223 196,77				
270	—	—	511 656,41	2 223 208,90				
138	—	—	511 659,98	2 223 220,40				
145	—	—	511 664,63	2 223 235,03				
144	—	—	511 665,87	2 223 235,53				
143	—	—	511 691,86	2 223 226,90				
142	—	—	511 696,77	2 223 223,58				
н10430 У	—	—	511 702,55	2 223 228,29	Вырез 1 из 2			
212	—	—	511 508,95	2 222 989,99	Аналитический метод	$\sqrt{(0,05^2 + 0,09^2)} = 0,10$	Долговременный межевой знак	
213	—	—	511 518,51	2 223 012,34			Временный межевой знак	
214	—	—	511 510,52	2 223 016,27				
215	—	—	511 506,67	2 223 012,84			Долговременный межевой знак	
216	—	—	511 493,41	2 223 020,26				
217	—	—	511 483,39	2 223 002,14				
212	—	—	511 508,95	2 222 989,99			Вырез 2 из 2	

1	2	3	4	5	6	7	8
378	—	—	511 535,90	2 222 977,67	Аналитический метод	0,10	Долговременный межевой знак
372	—	—	511 548,14	2 222 999,94			—
373	—	—	511 532,87	2 223 007,21			—
374	—	—	511 527,94	2 223 009,80		$\sqrt{(0,05^2 + 0,09^2)} = 0,10$	Временный межевой знак
375	—	—	511 523,34	2 223 011,84			Долговременный межевой знак
376	—	—	511 512,40	2 222 988,26			
377	—	—	511 532,54	2 222 977,55			0,10
378	—	—	511 535,90	2 222 977,67			
59:32:0000000:8485(2)							
463	—	—	511 567,15	2 223 130,59	Аналитический метод	$\sqrt{(0,05^2 + 0,09^2)} = 0,10$	Закрепление отсутствует
462	—	—	511 565,02	2 223 125,71			Временный межевой знак
400	—	—	511 562,88	2 223 121,62			
181	—	—	511 567,18	2 223 118,99			Долговременный межевой знак
180	—	—	511 568,35	2 223 121,03			
179	—	—	511 570,13	2 223 120,05			
178	—	—	511 575,56	2 223 117,06			626003000000
177	—	—	511 582,64	2 223 113,20			
153	—	—	511 583,69	2 223 112,64			Временный межевой знак
152	—	—	511 589,99	2 223 122,14			
168	—	—	511 591,90	2 223 133,21			—
167	—	—	511 593,80	2 223 140,07			
166	—	—	511 595,59	2 223 146,74			Временный межевой знак
172	—	—	511 590,44	2 223 148,48			
86	—	—	511 593,41	2 223 158,83			—
85	—	—	511 592,48	2 223 159,09			
84	—	—	511 597,26	2 223 175,49	Временный межевой знак		
64	—	—	511 608,60	2 223 172,27			

1	2	3	4	5	6	7	8
63	—	—	511 613,82	2 223 187,36	Аналитический метод	$\sqrt{(0,05^2 + 0,09^2)} = 0,10$	Временный межевой знак
338	—	—	511 601,11	2 223 192,53			
337	—	—	511 594,46	2 223 194,55			Закрепление отсутствует
367	—	—	511 592,95	2 223 188,18			
421	—	—	511 569,04	2 223 202,22			Долговременный межевой знак
420	—	—	511 542,52	2 223 219,95			—
419	—	—	511 540,95	2 223 221,00			Долговременный межевой знак
302	—	—	511 540,97	2 223 218,59			Закрепление отсутствует
301	—	—	511 585,69	2 223 192,05			
102	—	—	511 582,43	2 223 183,97			Временный межевой знак
101	—	—	511 587,66	2 223 180,80			
100	—	—	511 590,15	2 223 179,65			
99	—	—	511 588,08	2 223 171,56			
98	—	—	511 584,38	2 223 173,76			
121	—	—	511 579,59	2 223 164,63			
409	—	—	511 581,63	2 223 163,40			
408	—	—	511 577,01	2 223 156,18			
389	—	—	511 573,60	2 223 151,48			
388	—	—	511 579,85	2 223 147,90			
387	—	—	511 576,11	2 223 135,31			Закрепление отсутствует
414	—	—	511 575,20	2 223 132,25			
460	—	—	511 572,83	2 223 127,85			
463	—	—	511 567,15	2 223 130,59			
59:32:0000000:8485(3)							
277	—	—	511 641,15	2 222 928,19	Аналитический метод	$\sqrt{(0,05^2 + 0,09^2)} = 0,10$	—
276	—	—	511 662,76	2 222 969,08			
95	—	—	511 669,40	2 222 965,86			
94	—	—	511 671,94	2 222 969,54			Временный межевой знак
93	—	—	511 672,79	2 222 971,52			
32	—	—	511 656,47	2 222 976,33			
н48У	—	—	511 644,94	2 222 979,49	Метод спутниковых геодезических измерений (определений)	$\sqrt{(0,05^2 + 0,06^2)} = 0,08$	—

1	2	3	4	5	6	7	8
47	—	—	511 643,59	2 222 976,38	Аналитический метод	$\sqrt{(0,05^2 + 0,06^2)} = 0,08$	—
148	—	—	511 660,16	2 222 971,73			
147	—	—	511 660,71	2 222 971,57			
146	—	—	511 655,46	2 222 961,27			
130	—	—	511 654,76	2 222 959,90			
133	—	—	511 640,88	2 222 932,69			
132	—	—	511 637,84	2 222 929,66			
277	—	—	511 641,15	2 222 928,19			
59:32:0000000:8485(4)							
330	—	—	511 673,59	2 223 284,71	Аналитический метод	$\sqrt{(0,05^2 + 0,09^2)} = 0,10$	Закрепление отсутствует
351	—	—	511 681,87	2 223 285,00			
1	—	—	511 673,51	2 223 285,22			
4	—	—	511 660,35	2 223 286,93			
9546	—	—	511 654,74	2 223 287,64			
н9547У	—	—	511 647,12	2 223 288,76	Метод спутниковых геодезических измерений (определений)	$\sqrt{(0,05^2 + 0,06^2)} = 0,08$	—
9548	—	—	511 639,22	2 223 289,06	Аналитический метод	$\sqrt{(0,05^2 + 0,09^2)} = 0,10$	Закрепление отсутствует
9549	—	—	511 630,36	2 223 289,58			
9550	—	—	511 625,18	2 223 288,15			
9551	—	—	511 616,54	2 223 288,51			
9552	—	—	511 607,67	2 223 289,50			
9554	—	—	511 596,11	2 223 291,06			
17	—	—	511 585,83	2 223 291,44			
9834	—	—	511 585,48	2 223 290,09			
9835	—	—	511 580,76	2 223 278,13			
9836	—	—	511 579,83	2 223 274,07			
9837	—	—	511 581,69	2 223 270,50			
188	—	—	511 581,51	2 223 268,60			
187	—	—	511 585,26	2 223 284,36			
186	—	—	511 609,61	2 223 285,68			
313	—	—	511 609,91	2 223 287,53			
							Закрепление отсутствует
							Временный межевой знак

1	2	3	4	5	6	7	8
312	—	—	511 621,41	2 223 286,53	Аналитический метод	$\sqrt{(0,05^2 + 0,09^2)} = 0,10$	Временный межевой знак
311	—	—	511 622,83	2 223 286,24			
310	—	—	511 631,95	2 223 286,34			
440	—	—	511 640,28	2 223 286,69			
439	—	—	511 645,89	2 223 285,62			
438	—	—	511 646,88	2 223 285,43			
437	—	—	511 646,64	2 223 284,20			
442	—	—	511 652,68	2 223 284,06			
441	—	—	511 655,55	2 223 284,89			
331	—	—	511 664,34	2 223 284,38			
330	—	—	511 673,59	2 223 284,71			
59:32:0000000:8485(5)							
2	—	—	511 726,62	2 223 253,23	Аналитический метод	$\sqrt{(0,05^2 + 0,09^2)} = 0,10$	Столб (деревянный, бетонный, кирпичный)
9534	—	—	511 726,88	2 223 254,24			
9535	—	—	511 726,19	2 223 254,55			
7	—	—	511 721,19	2 223 268,24			
6	—	—	511 719,34	2 223 272,29			
н10454 У	—	—	511 717,98	2 223 271,64	Метод спутниковых геодезических измерений (определений)	$\sqrt{(0,05^2 + 0,06^2)} = 0,08$	—
9611	—	—	511 714,32	2 223 275,75	Аналитический метод	$\sqrt{(0,05^2 + 0,09^2)} = 0,10$	Временный межевой знак
9612	—	—	511 710,84	2 223 277,71			
9613	—	—	511 704,91	2 223 279,95			
н9614У	—	—	511 701,07	2 223 281,52			
385	—	—	511 700,99	2 223 281,09			
241	—	—	511 700,75	2 223 279,91			
240	—	—	511 712,39	2 223 276,03			
239	—	—	511 710,11	2 223 258,52			
238	—	—	511 704,82	2 223 229,90			
9	—	—	511 706,31	2 223 236,60			
8	—	—	511 711,00	2 223 261,92			Иные способы закрепления границ

1	2	3	4	5	6	7	8
7	—	—	511 713,69	2 223 274,63	Аналитический метод	$\sqrt{(0,05^2 + 0,09^2)} = 0,10$	Иные способы закрепления границ
6	—	—	511 715,32	2 223 272,39			
5	—	—	511 723,12	2 223 259,05			
4	—	—	511 724,44	2 223 254,82			
3	—	—	511 725,71	2 223 253,65			
2	—	—	511 726,62	2 223 253,23			Столб (деревянный, бетонный, кирпичный)

2. Сведения о частях границ уточняемого земельного участка с кадастровым номером 59:32:0000000:8485 :

Обозначение части границ		Горизонтальное проложение (S), м	Описание прохождения части границ	Сведения о согласовании местоположения границ (согласовано/спорное)
от т.	до т.			
1	2	3	4	5

59:32:0000000:8485(1)

н10430У	236	12,35	—	согласовано
236	386	10,58		
386	347	0,33		
347	354	4,74		
354	353	4,74		
353	329	9,29		
329	333	6,61		
333	332	3,23		
332	201	0,32		
201	206	13,58		
206	205	1,04		
205	304	15,55		
304	314	23,45		
314	189	0,83		
189	188	22,41		
188	9838	4,55		
9838	380	4,19		

1	2	3	4	5
380	320	9,94		
320	319	8,84		
319	334	10,41		
334	67	9,72		
67	1	13,42		
1	7	12,72		
7	114	12,90		
114	113	3,45		
113	112	2,18		
112	111	2,75		
111	110	20,92		
110	341	19,53		
341	59	15,45		
59	66	13,56		
66	83	16,70		
83	164	12,52		
164	163	12,67		
163	162	2,00		
162	150	14,76		
150	149	11,86		
149	293	10,55		
293	292	4,15		
292	248	1,47		
248	247	0,27		
247	246	5,66		
246	245	5,73		
245	244	5,62		
244	243	4,07		
243	253	6,94		
253	252	1,48		
252	251	3,53		
251	250	9,17		
250	174	7,46		
174	173	0,46		
			—	СОГЛАСОВАНО

1	2	3	4	5
173	185	17,07		
185	184	1,60		
184	399	22,65		
399	н18У	1,38		
н18У	17	0,76		
17	73	5,68		
73	72	1,94		
72	235	6,10		
235	234	3,07		
234	233	0,94		
233	232	1,24		
232	231	1,90		
231	230	9,51		
230	229	14,18		
229	228	14,65		
228	227	3,84		
227	19	4,30		
19	9600	4,81		
9600	9601	4,28		
9601	3	25,96		
3	285	3,98		
285	284	2,07		
284	283	18,12		
283	н53У	22,61		
н53У	52	0,98		
52	398	9,36		
398	397	23,98		
397	396	4,83		
396	159	7,42		
159	158	6,21		
158	157	6,47		
157	211	2,80		
211	210	6,15		
210	209	17,19		
			—	СОГЛАСОВАНО

1	2	3	4	5
209	208	3,07		
208	207	2,88		
207	24	20,42		
24	н20У	15,08		
н20У	19	15,56		
19	406	18,69		
406	407	24,71		
407	56	13,64		
56	55	28,29		
55	291	6,14		
291	9572	2,59		
9572	н10432У	4,16		
н10432У	н10434У	5,43		
н10434У	н10433У	0,86		
н10433У	н10449У	5,26		
н10449У	9917	30,39		
9917	9918	30,26		
9918	9919	30,05		
9919	226	10,63		
226	225	4,64		
225	224	10,37		
224	223	6,43		
223	300	11,31		
300	299	2,78		
299	346	17,32		
346	379	11,44		
379	436	9,44		
436	435	0,42		
435	452	14,63		
452	451	16,08		
451	450	5,67		
450	449	2,87		
449	448	1,60		
448	447	6,16		
			—	СОГЛАСОВАНО

1	2	3	4	5
447	361	10,71		
361	360	9,65		
360	359	13,83		
359	358	6,72		
358	357	3,12		
357	356	4,80		
356	355	7,45		
355	255	15,15		
255	254	5,25		
254	И9604У	4,36		
И9604У	491	1,78		
491	490	2,93		
490	489	13,61		
489	488	0,82		
488	487	1,55		
487	486	6,83		
486	9521	3,47		
9521	446	10,77	—	СОГЛАСОВАНО
446	445	4,29		
445	444	18,51		
444	443	20,48		
443	199	16,52		
199	198	2,44		
198	197	5,04		
197	196	6,77		
196	318	12,88		
318	108	11,22		
108	107	0,34		
107	28	12,80		
28	31	11,70		
31	282	12,97		
282	137	12,25		
137	136	10,69		
136	455	11,96		

1	2	3	4	5
455	271	11,21	—	СОГЛАСОВАНО
271	270	12,78		
270	138	12,04		
138	145	15,35		
145	144	1,34		
144	143	27,39		
143	142	5,93		
142	н10430У	7,46		
Вырез 1 из 2				
212	213	24,31	—	СОГЛАСОВАНО
213	214	8,90		
214	215	5,16		
215	216	15,19		
216	217	20,71		
217	212	28,30		
Вырез 2 из 2				
378	372	25,41	—	СОГЛАСОВАНО
372	373	16,91		
373	374	5,57		
374	375	5,03		
375	376	25,99		
376	377	22,81		
377	378	3,36		
59:32:0000000:8485(2)				
463	462	5,32	—	СОГЛАСОВАНО
462	400	4,62		
400	181	5,04		
181	180	2,35		
180	179	2,03		
179	178	6,20		
178	177	8,06		
177	153	1,19		
153	152	11,40		
152	168	11,23		

1	2	3	4	5
168	167	7,12		
167	166	6,91		
166	172	5,44		
172	86	10,77		
86	85	0,97		
85	84	17,08		
84	64	11,79		
64	63	15,97		
63	338	13,72		
338	337	6,95		
337	367	6,55		
367	421	27,73		
421	420	31,90		
420	419	1,89		
419	302	2,41		
302	301	52,00	—	СОГЛАСОВАНО
301	102	8,71		
102	101	6,12		
101	100	2,74		
100	99	8,35		
99	98	4,30		
98	121	10,31		
121	409	2,38		
409	408	8,57		
408	389	5,81		
389	388	7,20		
388	387	13,13		
387	414	3,19		
414	460	5,00		
460	463	6,31		
59:32:0000000:8485(3)				
277	276	46,25		
276	95	7,38	—	СОГЛАСОВАНО
95	94	4,47		

1	2	3	4	5
94	93	2,15	—	СОГЛАСОВАНО
93	32	17,01		
32	н48У	11,96		
н48У	47	3,39		
47	148	17,21		
148	147	0,57		
147	146	11,56		
146	130	1,54		
130	133	30,55		
133	132	4,29		
132	277	3,62		
59:32:0000000:8485(4)				
330	351	8,29	—	СОГЛАСОВАНО
351	1	8,36		
1	4	13,27		
4	9546	5,65		
9546	н9547У	7,70		
н9547У	9548	7,91		
9548	9549	8,88		
9549	9550	5,37		
9550	9551	8,65		
9551	9552	8,93		
9552	9554	11,66		
9554	17	10,29		
17	9834	1,39		
9834	9835	12,86		
9835	9836	4,17		
9836	9837	4,03		
9837	188	1,91		
188	187	16,20		
187	186	24,39		
186	313	1,87		
313	312	11,54		
312	311	1,45		

1	2	3	4	5
311	310	9,12	—	СОГЛАСОВАНО
310	440	8,34		
440	439	5,71		
439	438	1,01		
438	437	1,25		
437	442	6,04		
442	441	2,99		
441	331	8,80		
331	330	9,26		

59:32:0000000:8485(5)

2	9534	1,04	—	СОГЛАСОВАНО
9534	9535	0,76		
9535	7	14,57		
7	6	4,45		
6	н10454У	1,51		
н10454У	9611	5,50		
9611	9612	3,99		
9612	9613	6,34		
9613	н9614У	4,15		
н9614У	385	0,44		
385	241	1,20		
241	240	12,27		
240	239	17,66		
239	238	29,10		
238	9	6,86		
9	8	25,75		
8	7	12,99		
7	6	2,77		
6	5	15,45		
5	4	4,43		
4	3	1,73		
3	2	1,00		

3. Сведения о характеристиках уточняемого земельного участка с кадастровым номером 59:32:0000000:8485 :

№ п/п	Наименование характеристики земельного участка	Значение характеристики
-------	--	-------------------------

1	2	3
1.	Адрес земельного участка	—
1.1.	Сведения о местоположении земельного участка (при отсутствии адреса) в структурированном в соответствии с федеральной информационной адресной системой виде	Российская Федерация, Пермский край, Пермский р-н
1.2.	Дополнительные сведения о местоположении земельного участка	—
2.	Площадь земельного участка ± величина погрешности определения (вычисления) площади ($P \pm \Delta P$), м ²	6 173 ± 102,00, 59:32:0000000:8485(1) 4 053,28 ± 44,57, 59:32:0000000:8485(2) 1 454,22 ± 26,69, 59:32:0000000:8485(3) 245,28 ± 10,96, 59:32:0000000:8485(4) 331,07 ± 12,74, 59:32:0000000:8485(5) 88,81 ± 6,60
3.	Формула, примененная для вычисления предельной погрешности определения площади земельного участка, с подставленными значениями и итоговые (вычисленные) значения	$44,57 + 26,69 + 10,96 + 12,74 + 6,60 = 102$
4.	Площадь земельного участка согласно сведениям Единого государственного реестра недвижимости (Ркад), м ²	41 582,00
5.	Оценка расхождения Р и Ркад ($P - P_{кад}$), м ²	35 409
6.	Предельный минимальный и максимальный размеры земельного участка ($P_{мин}$ и $P_{макс}$), м ²	— —
7.	Вид (виды) разрешенного использования	Для коллективного садоводства
7.1.	Дополнительные сведения об использовании земельного участка	—
8.	Кадастровый или иной государственный учетный номер (инвентарный) здания, сооружения, объекта незавершенного строительства, расположенного на земельном участке	—
9.	Сведения о земельных участках (землях общего пользования, территории общего пользования), посредством которых обеспечивается доступ	—
10.	Иные сведения	Расположен в зоне Р-3 зона застройки дачными домами, коллективных садов, садово-огородных участков;
4. Пояснения к сведениям об уточняемом земельном участке с кадастровым номером <u>59:32:0000000:8485</u> :		
1.	—	

Сведения об образуемых земельных участках

1. Сведения о характерных точках границ образуемого земельного участка _____ :

_____ обозначение земельного участка

Система координат _____

Зона № _____

Обозначение характерных точек границ	Координаты, м		Метод определения координат	Формулы, примененные для расчета средней квадратической погрешности определения координат характерных точек границ (Mt), с подставленными в такие формулы значениями и итоговые (вычисленные) значения Mt, м	Описание закрепления точки
	X	Y			
1	2	3	4	5	6

2. Сведения о частях границ образуемого земельного участка _____ :

_____ обозначение земельного участка

Обозначение части границ		Горизонтальное проложение (S), м	Описание прохождения части границ	Сведения о согласовании местоположения границ (согласовано/спорное)
от т.	до т.			
1	2	3	4	5

3. Сведения о характеристиках образуемого земельного участка _____ :

_____ обозначение земельного участка

№ п/п	Наименование характеристики земельного участка	Значение характеристики
1	2	3
1.	Адрес земельного участка	
1.1.	Сведения о местоположении земельного участка (при отсутствии адреса) в структурированном в соответствии с федеральной информационной адресной системой виде	
1.2.	Дополнительные сведения о местоположении земельного участка	
2.	Категория земель	
3.	Вид (виды) разрешенного использования	
3.1.	Дополнительные сведения об использовании земельного участка	
4.	Реестровый номер границ территориальной зоны или в случае отсутствия такого реестрового номера ее индивидуальное обозначение (вид, тип, номер, индекс)	
5.	Площадь земельного участка ± величина погрешности определения (вычисления) площади ($P \pm \Delta P$), м ²	

1	2	3
6.	Формула, примененная для вычисления предельной погрешности определения площади земельного участка, с подставленными значениями и итоговые (вычисленные) значения	
7.	Предельный минимальный и максимальный размеры земельного участка (Рмин) и (Рмакс), м ²	
8.	Кадастровый или иной государственный учетный номер (инвентарный) объекта недвижимости, расположенного на образуемом земельном участке	
9.	Кадастровые номера исходных земельных участков	
9.1.	Кадастровый номер входящего в состав земельного участка, представляющего собой единое землепользование (номер контура многоконтурного земельного участка), преобразование которого осуществляется	
9.2.	Кадастровые номера земельных участков, исключаемых из состава измененного (исходного) земельного участка, представляющего собой единое землепользование	
9.3.	Кадастровый или иной государственный учетный номер (инвентарный) объекта недвижимости, расположенного на измененном земельном участке	
10.	Условный номер земельного участка	
11.	Учетный номер проекта межевания территории	
12.	Дополнительные сведения об образовании земельного участка	
13.	Сведения о земельных участках (землях общего пользования, территории общего пользования), посредством которых обеспечивается доступ	
14.	Иные сведения	
4. Пояснения к сведениям об образуемом земельном участке _____ : обозначение земельного участка		
1.		

Сведения об уточняемых земельных участках, необходимые для исправления реестровых ошибок в сведениях о местоположении их границ

1. Сведения о характерных точках границ уточняемого земельного участка с кадастровым номером 59:32:1790010:227 :

Система координат МСК-59 Зона № 2

Обозначение характерных точек границ	Координаты, м				Метод определения координат	Формулы, примененные для расчета средней квадратической погрешности определения координат характерных точек границ (Mt), с подставленными в такие формулы значениями и итоговые (вычисленные) значения Mt, м	Описание закрепления точки		
	содержатся в Едином государственном реестре недвижимости		определены в результате выполнения комплексных кадастровых работ						
	X	Y	X	Y					
1	2	3	4	5	6	7	8		
427	—	—	511 556,21	2 223 244,22	Метод спутниковых геодезических измерений (определений)	$\sqrt{(0,05^2 + 0,06^2)} = 0,08$	Долговременный межевой знак		
425	—	—	511 548,63	2 223 232,37	Аналитический метод				
424	—	—	511 549,92	2 223 231,61	Метод спутниковых геодезических измерений (определений)		—		
428	—	—	511 553,17	2 223 229,69			Аналитический метод	Долговременный межевой знак	
423	—	—	511 577,93	2 223 214,86	Метод спутниковых геодезических измерений (определений)			—	
н9593У	—	—	511 579,01	2 223 214,21				Аналитический метод	—
н9594У	—	—	511 583,66	2 223 229,94					
119	—	—	511 582,97	2 223 230,29					
118	—	—	511 558,18	2 223 243,04	Метод спутниковых геодезических измерений (определений)		—		
426	—	—	511 557,49	2 223 243,45					
427	—	—	511 556,21	2 223 244,22	Метод спутниковых геодезических измерений (определений)		Долговременный межевой знак		

2. Сведения о частях границ уточняемого земельного участка с кадастровым номером 59:32:1790010:227 :

Обозначение части границ		Горизонтальное проложение (S), м	Описание прохождения части границ	Сведения о согласовании местоположения границ (согласовано/спорное)
от т.	до т.			
1	2	3	4	5
427	425	14,07	—	согласовано
425	424	1,50	—	

1	2	3	4	5
424	428	3,77	—	согласовано
428	423	28,86		
423	н9593У	1,26		
н9593У	н9594У	16,40		
н9594У	119	0,77		
119	118	27,88		
118	426	0,80		
426	427	1,49		

3. Сведения о характеристиках уточняемого земельного участка с кадастровым номером 59:32:1790010:227 :

№ п/п	Наименование характеристики	Значение характеристики
1	2	3
1.	Адрес земельного участка	—
1.1.	Сведения о местоположении земельного участка (при отсутствии адреса) в структурированном в соответствии с федеральной информационной адресной системой виде	Российская Федерация, Пермский край, Пермский р-н, Малинка-1 (деревня Хмели) тер, Молодежная ул, уч 44
1.2.	Дополнительные сведения о местоположении земельного участка	—
2.	Площадь земельного участка ± величина погрешности определения (вычисления) площади ($P \pm \Delta P$), м ²	495 ± 8,00
3.	Формула, примененная для вычисления предельной погрешности определения площади земельного участка, с подставленными значениями и итоговые (вычисленные) значения	$3,5 * 0,10 * \sqrt{(495,00)} = 8$
4.	Площадь земельного участка согласно сведениям Единого государственного реестра недвижимости (Ркад), м ²	495,00
5.	Оценка расхождения Р и Ркад ($P - P_{кад}$), м ²	0
6.	Предельный минимальный и максимальный размеры земельного участка (Рмин и Рмакс), м ²	Рмин = Рмин = 300 Рмакс = Рмакс = —
7.	Кадастровый или иной государственный учетный номер (инвентарный) здания, сооружения, объекта незавершенного строительства, расположенного на земельном участке	59:32:1790010:251
8.	Вид (виды) разрешенного использования	Для садоводства
8.1.	Дополнительные сведения об использовании земельного участка	—

1	2	3
9.	Сведения о земельных участках (землях общего пользования, территории общего пользования), посредством которых обеспечивается доступ	59:32:1790001:3565
10.	Иные сведения	<p>Расположен в зоне Р-3 зона застройки дачными домами, коллективных садов, садово-огородных участков;</p> <p>По данному земельному участку проводится исправление реестровой ошибки для исключения чересполосицы между исправляемым земельным участком и смежным земельным участком 59:32:1790010:176 (п. 6 ст.11.9 Земельного кодекса), а так же в связи с переопределением координат из местной системы в систему координат МСК-59.</p> <p>На земельной участке расположен ОКС 59:32:1790010:251.</p>
4. Пояснения к сведениям об уточняемом земельном участке с кадастровым номером		59:32:1790010:227 :
1.	—	

Описание местоположения здания, сооружения, объекта незавершенного строительства на земельном участке

1. Сведения о характерных точках контура объекта недвижимости с кадастровым номером 59:32:1790004:537 :

Система координат МСК-59 Зона № 2

Обозначение характерных точек границ	Содержатся в Едином государственном реестре недвижимости			Определены в ходе выполнения комплексных кадастровых работ			Метод определения координат	Формулы, примененные для расчета средней квадратической погрешности определения координат характерных точек (Mt), м, с подставленными в такие формулы значениями и итоговые (вычисленные) значения Mt, м
	координаты, м		Радиус, м	координаты, м		Радиус, м		
	X	Y	R	X	Y	R		
1	2	3	4	5	6	7	8	9
н10479 О	—	—	—	511 657,29	2 223 004,68	—	Метод спутниковых геодезических измерений (определений)	$\sqrt{(0,05^2 + 0,06^2)} = 0,08$
н10480 О	—	—	—	511 653,49	2 223 005,87	—		
н10481 О	—	—	—	511 652,08	2 223 001,36	—		
н10482 О	—	—	—	511 655,88	2 223 000,17	—		
н10479 О	—	—	—	511 657,29	2 223 004,68	—		

2. Сведения о характеристиках объекта недвижимости с кадастровым номером 59:32:1790004:537 :

№ п/п	Наименование характеристики	Значение характеристики
1	2	3
1.	Вид объекта недвижимости	Здание
2.	Ранее присвоенный государственный учетный номер (инвентарный) здания, сооружения, объекта незавершенного строительства	Условный номер 59-59-14/038/2009-215
3.	Кадастровый номер земельного участка (земельных участков), в границах которого (которых) расположены здание, сооружение, объект незавершенного строительства	59:32:1790004:353
4.	Уникальный учетный номер кадастрового квартала, в границах которого расположены здание, сооружение, объект незавершенного строительства	59:32:1790004

1	2	3
5.	Адрес здания, сооружения, объекта незавершенного строительства	Российская Федерация, Пермский край, муниципальный округ Пермский, д.Хмели, тер. снт Малинка-2, ул.Южная, д. 3
5.1.	Сведения о местоположении здания, сооружения, объекта незавершенного строительства (при отсутствии адреса) в структурированном в соответствии с федеральной информационной адресной системой виде	—
5.2.	Дополнительные сведения о местоположении	—
6.	Иные сведения	—

3. Пояснения к сведениям об объекте недвижимости с кадастровым номером 59:32:1790004:537 :

1.	—
----	---

1. Сведения о характерных точках контура объекта недвижимости с кадастровым номером 59:32:1790004:538 :

Система координат	<u>МСК-59</u>	Зона №	<u>2</u>
-------------------	---------------	--------	----------

Обозначение характерных точек границ	Содержатся в Едином государственном реестре недвижимости			Определены в ходе выполнения комплексных кадастровых работ			Метод определения координат	Формулы, примененные для расчета средней квадратической погрешности определения координат характерных точек (Mt), м, с подставленными в такие формулы значениями и итоговые (вычисленные) значения Mt, м
	координаты, м		Радиус, м	координаты, м		Радиус, м		
	X	Y	R	X	Y	R		
1	2	3	4	5	6	7	8	9
н10483 О	—	—	—	511 649,67	2 222 997,66	—	Метод спутниковых геодезических измерений (определений)	$\sqrt{(0,05^2 + 0,06^2)} = 0,08$
н10484 О	—	—	—	511 650,65	2 223 000,93	—		
н10485 О	—	—	—	511 647,41	2 223 001,90	—		
н10486 О	—	—	—	511 646,43	2 222 998,63	—		
н10483 О	—	—	—	511 649,67	2 222 997,66	—		

2. Сведения о характеристиках объекта недвижимости с кадастровым номером 59:32:1790004:538 :

№ п/п	Наименование характеристики	Значение характеристики
1	2	3
1.	Вид объекта недвижимости	Сооружение

1	2	3
2.	Ранее присвоенный государственный учетный номер (инвентарный) здания, сооружения, объекта незавершенного строительства	Условный номер 59-59-14/038/2009-216
3.	Кадастровый номер земельного участка (земельных участков), в границах которого (которых) расположены здание, сооружение, объект незавершенного строительства	59:32:1790004:353
4.	Уникальный учетный номер кадастрового квартала, в границах которого расположены здание, сооружение, объект незавершенного строительства	59:32:1790004
5.	Адрес здания, сооружения, объекта незавершенного строительства	Российская Федерация, Пермский край, муниципальный округ Пермский, д.Хмели, тер. снт Малинка-2, ул.Южная, стр.3
5.1.	Сведения о местоположении здания, сооружения, объекта незавершенного строительства (при отсутствии адреса) в структурированном в соответствии с федеральной информационной адресной системой виде	—
5.2.	Дополнительные сведения о местоположении	—
6.	Иные сведения	—

3. Пояснения к сведениям об объекте недвижимости с кадастровым номером 59:32:1790004:538 :

1.	—
----	---

1. Сведения о характерных точках контура объекта недвижимости с кадастровым номером 59:32:1790010:239 :

Система координат МСК-59 Зона № 2

Обозначение характерных точек границ	Содержатся в Едином государственном реестре недвижимости			Определены в ходе выполнения комплексных кадастровых работ			Метод определения координат	Формулы, примененные для расчета средней квадратической погрешности определения координат характерных точек (Mt), м, с подставленными в такие формулы значениями и итоговые (вычисленные) значения Mt, м
	координаты, м		Радиус, м	координаты, м		Радиус, м		
	X	Y	R	X	Y	R		
1	2	3	4	5	6	7	8	9
н96150	—	—	—	511 631,61	2 223 240,38	—	Метод спутниковых геодезических измерений (определений)	$\sqrt{(m0^2 + m1^2)} = \sqrt{(0,05^2 + 0,06^2)}$ $= 0,08$
н96160	—	—	—	511 633,49	2 223 245,68	—		
н96170	—	—	—	511 628,88	2 223 247,31	—		

1	2	3	4	5	6	7	8	9
н96180	—	—	—	511 627,00	2 223 242,02	—	Метод спутниковых геодезических измерений (определений)	$\sqrt{(m0^2 + m1^2)} = \sqrt{(0,05^2 + 0,06^2)} = 0,08$
н96150	—	—	—	511 631,61	2 223 240,38	—		

2. Сведения о характеристиках объекта недвижимости с кадастровым номером 59:32:1790010:239 :

№ п/п	Наименование характеристики	Значение характеристики
1	2	3
1.	Вид объекта недвижимости	Здание
2.	Ранее присвоенный государственный учетный номер (инвентарный) здания, сооружения, объекта незавершенного строительства	Условный номер 59-59-14/008/2009-450
3.	Кадастровый номер земельного участка (земельных участков), в границах которого (которых) расположены здание, сооружение, объект незавершенного строительства	59:32:1790010:1
4.	Уникальный учетный номер кадастрового квартала, в границах которого расположены здание, сооружение, объект незавершенного строительства	59:32:1790010
5.	Адрес здания, сооружения, объекта незавершенного строительства	Российская Федерация, Пермский край, муниципальный округ Пермский, д.Хмели, тер. снт Малинка-1, ул.Центральная, д. 38
5.1.	Сведения о местоположении здания, сооружения, объекта незавершенного строительства (при отсутствии адреса) в структурированном в соответствии с федеральной информационной адресной системой виде	—
5.2.	Дополнительные сведения о местоположении	—
6.	Иные сведения	—

3. Пояснения к сведениям об объекте недвижимости с кадастровым номером 59:32:1790010:239 :

1.	—
----	---

1. Сведения о характерных точках контура объекта недвижимости с кадастровым номером 59:32:1790010:241 :

Система координат		МСК-59					Зона № <u>2</u>	
Обозначение характерных точек границ	Содержатся в Едином государственном реестре недвижимости			Определены в ходе выполнения комплексных кадастровых работ			Метод определения координат	Формулы, примененные для расчета средней квадратической погрешности определения координат характерных точек (Mt), м, с подставленными в такие формулы значениями и итоговые (вычисленные) значения Mt, м
	координаты, м		Радиус, м	координаты, м		Радиус, м		
	X	Y	R	X	Y	R		
1	2	3	4	5	6	7	8	9
н96230	—	—	—	511 612,77	2 223 052,04	—	Метод спутниковых геодезических измерений (определений)	$\sqrt{(m_0^2 + m_1^2)} = \sqrt{(0,05^2 + 0,06^2)} = 0,08$
н96240	—	—	—	511 613,88	2 223 054,72	—		
н96250	—	—	—	511 608,19	2 223 057,07	—		
н96260	—	—	—	511 607,08	2 223 054,40	—		
н96230	—	—	—	511 612,77	2 223 052,04	—		

2. Сведения о характеристиках объекта недвижимости с кадастровым номером 59:32:1790010:241 :

№ п/п	Наименование характеристики	Значение характеристики
1	2	3
1.	Вид объекта недвижимости	Здание
2.	Ранее присвоенный государственный учетный номер (инвентарный) здания, сооружения, объекта незавершенного строительства	Условный номер 59-59-14/047/2009-048
3.	Кадастровый номер земельного участка (земельных участков), в границах которого (которых) расположены здание, сооружение, объект незавершенного строительства	59:32:1790010:311
4.	Уникальный учетный номер кадастрового квартала, в границах которого расположены здание, сооружение, объект незавершенного строительства	59:32:1790010

1	2	3
5.	Адрес здания, сооружения, объекта незавершенного строительства	Российская Федерация, Пермский край, муниципальный округ Пермский, д.Хмели, тер. снт Малинка-1, ул.Молодежная, д. 75/1
5.1.	Сведения о местоположении здания, сооружения, объекта незавершенного строительства (при отсутствии адреса) в структурированном в соответствии с федеральной информационной адресной системой виде	—
5.2.	Дополнительные сведения о местоположении	—
6.	Иные сведения	—

3. Пояснения к сведениям об объекте недвижимости с кадастровым номером 59:32:1790010:241 :

1.	—
----	---

1. Сведения о характерных точках контура объекта недвижимости с кадастровым номером 59:32:1790010:243 :

Система координат		МСК-59					Зона №		2
Обозначение характерных точек границ	Содержатся в Едином государственном реестре недвижимости			Определены в ходе выполнения комплексных кадастровых работ			Метод определения координат	Формулы, примененные для расчета средней квадратической погрешности определения координат характерных точек (Mt), м, с подставленными в такие формулы значениями и итоговые (вычисленные) значения Mt, м	
	координаты, м		Радиус, м	координаты, м		Радиус, м			
	X	Y	R	X	Y	R			
1	2	3	4	5	6	7	8	9	
н96270	—	—	—	511 548,91	2 223 114,04	—	Метод спутниковых геодезических измерений (определений)	$\sqrt{(m0^2 + m1^2)} = \sqrt{(0,05^2 + 0,06^2)}$ $= 0,08$	
н96280	—	—	—	511 550,73	2 223 116,65	—			
н96290	—	—	—	511 546,47	2 223 119,63	—			
н96300	—	—	—	511 544,65	2 223 117,02	—			
н96270	—	—	—	511 548,91	2 223 114,04	—			

2. Сведения о характеристиках объекта недвижимости с кадастровым номером 59:32:1790010:243 :

№ п/п	Наименование характеристики	Значение характеристики
1	2	3
1.	Вид объекта недвижимости	Здание

1	2	3
2.	Ранее присвоенный государственный учетный номер (инвентарный) здания, сооружения, объекта незавершенного строительства	Условный номер 59-59-14/081/2009-301
3.	Кадастровый номер земельного участка (земельных участков), в границах которого (которых) расположены здание, сооружение, объект незавершенного строительства	59:32:1790010:221
4.	Уникальный учетный номер кадастрового квартала, в границах которого расположены здание, сооружение, объект незавершенного строительства	59:32:1790010
5.	Адрес здания, сооружения, объекта незавершенного строительства	Российская Федерация, Пермский край, муниципальный округ Пермский, д.Хмели, тер. снт Малинка-1, ул.Центральная, д. 59
5.1.	Сведения о местоположении здания, сооружения, объекта незавершенного строительства (при отсутствии адреса) в структурированном в соответствии с федеральной информационной адресной системой виде	—
5.2.	Дополнительные сведения о местоположении	—
6.	Иные сведения	—

3. Пояснения к сведениям об объекте недвижимости с кадастровым номером 59:32:1790010:243 :

1.	—
----	---

1. Сведения о характерных точках контура объекта недвижимости с кадастровым номером 59:32:1790010:244 :

Система координат		МСК-59					Зона № <u>2</u>	
Обозначение характерных точек границ	Содержатся в Едином государственном реестре недвижимости			Определены в ходе выполнения комплексных кадастровых работ			Метод определения координат	Формулы, примененные для расчета средней квадратической погрешности определения координат характерных точек (Mt), м, с подставленными в такие формулы значениями и итоговые (вычисленные) значения Mt, м
	координаты, м		Радиус, м	координаты, м		Радиус, м		
	X	Y	R	X	Y	R		
1	2	3	4	5	6	7	8	9
н10459 О	—	—	—	511 557,52	2 223 120,73	—	Метод спутниковых геодезических измерений (определений)	$\sqrt{(0,05^2 + 0,06^2)} = 0,08$
н10460 О	—	—	—	511 558,76	2 223 123,01	—		
н10461 О	—	—	—	511 554,65	2 223 125,25	—		

1	2	3	4	5	6	7	8	9
н10462 О	—	—	—	511 553,41	2 223 122,98	—	Метод спутниковых геодезических измерений (определений)	$\sqrt{(0,05^2 + 0,06^2)} = 0,08$
н10459 О	—	—	—	511 557,52	2 223 120,73	—		

2. Сведения о характеристиках объекта недвижимости с кадастровым номером 59:32:1790010:244 :

№ п/п	Наименование характеристики	Значение характеристики
1	2	3
1.	Вид объекта недвижимости	Сооружение
2.	Ранее присвоенный государственный учетный номер (инвентарный) здания, сооружения, объекта незавершенного строительства	Условный номер 59-59-14/081/2009-302
3.	Кадастровый номер земельного участка (земельных участков), в границах которого (которых) расположены здание, сооружение, объект незавершенного строительства	59:32:1790010:221
4.	Уникальный учетный номер кадастрового квартала, в границах которого расположены здание, сооружение, объект незавершенного строительства	59:32:1790010
5.	Адрес здания, сооружения, объекта незавершенного строительства	Российская Федерация, Пермский край, муниципальный округ Пермский, д.Хмели, тер. снт Малинка-2, ул.Центральная, стр. 59/1
5.1.	Сведения о местоположении здания, сооружения, объекта незавершенного строительства (при отсутствии адреса) в структурированном в соответствии с федеральной информационной адресной системой виде	—
5.2.	Дополнительные сведения о местоположении	—
6.	Иные сведения	—

3. Пояснения к сведениям об объекте недвижимости с кадастровым номером 59:32:1790010:244 :

1.	—
----	---

1. Сведения о характерных точках контура объекта недвижимости с кадастровым номером 59:32:1790010:245 :

Система координат		МСК-59					Зона № <u>2</u>	
Обозначение характерных точек границ	Содержатся в Едином государственном реестре недвижимости			Определены в ходе выполнения комплексных кадастровых работ			Метод определения координат	Формулы, примененные для расчета средней квадратической погрешности определения координат характерных точек (Mt), м, с подставленными в такие формулы значениями и итоговые (вычисленные) значения Mt, м
	координаты, м		Радиус, м	координаты, м		Радиус, м		
	X	Y	R	X	Y	R		
1	2	3	4	5	6	7	8	9
н96310	—	—	—	511 523,53	2 223 053,94	—	Метод спутниковых геодезических измерений (определений)	$\sqrt{(m0^2 + m1^2)} = \sqrt{(0,05^2 + 0,06^2)}$ $= 0,08$
н96320	—	—	—	511 525,18	2 223 056,77	—		
н96330	—	—	—	511 521,74	2 223 058,77	—		
н96340	—	—	—	511 520,09	2 223 055,94	—		
н96310	—	—	—	511 523,53	2 223 053,94	—		

2. Сведения о характеристиках объекта недвижимости с кадастровым номером 59:32:1790010:245 :

№ п/п	Наименование характеристики	Значение характеристики
1	2	3
1.	Вид объекта недвижимости	Здание
2.	Ранее присвоенный государственный учетный номер (инвентарный) здания, сооружения, объекта незавершенного строительства	Условный номер 59-59-14/004/2008-357
3.	Кадастровый номер земельного участка (земельных участков), в границах которого (которых) расположены здание, сооружение, объект незавершенного строительства	59:32:1790010:216
4.	Уникальный учетный номер кадастрового квартала, в границах которого расположены здание, сооружение, объект незавершенного строительства	59:32:1790010

1	2	3
5.	Адрес здания, сооружения, объекта незавершенного строительства	Российская Федерация, Пермский край, муниципальный округ Пермский, д.Хмели, тер. снт Малинка-1, ул.Молодежная, д. 64
5.1.	Сведения о местоположении здания, сооружения, объекта незавершенного строительства (при отсутствии адреса) в структурированном в соответствии с федеральной информационной адресной системой виде	—
5.2.	Дополнительные сведения о местоположении	—
6.	Иные сведения	—

3. Пояснения к сведениям об объекте недвижимости с кадастровым номером 59:32:1790010:245 :

1.	—
----	---

1. Сведения о характерных точках контура объекта недвижимости с кадастровым номером 59:32:1790010:246 :

Система координат	<u>МСК-59</u>	Зона №	<u>2</u>
-------------------	---------------	--------	----------

Обозначение характерных точек границ	Содержатся в Едином государственном реестре недвижимости			Определены в ходе выполнения комплексных кадастровых работ			Метод определения координат	Формулы, примененные для расчета средней квадратической погрешности определения координат характерных точек (Mt), м, с подставленными в такие формулы значениями и итоговые (вычисленные) значения Mt, м
	координаты, м		Радиус, м	координаты, м		Радиус, м		
	X	Y	R	X	Y	R		
1	2	3	4	5	6	7	8	9
н10455 О	—	—	—	511 592,91	2 223 102,25	—	Метод спутниковых геодезических измерений (определений)	$\sqrt{(m0^2 + m1^2)} = \sqrt{(0,05^2 + 0,06^2)}$ $= 0,08$
н10456 О	—	—	—	511 594,69	2 223 105,57	—		
н10457 О	—	—	—	511 590,73	2 223 107,69	—		
н10458 О	—	—	—	511 588,95	2 223 104,37	—		
н10455 О	—	—	—	511 592,91	2 223 102,25	—		

2. Сведения о характеристиках объекта недвижимости с кадастровым номером 59:32:1790010:246 :

№ п/п	Наименование характеристики	Значение характеристики
1	2	3
1.	Вид объекта недвижимости	Здание

1	2	3
2.	Ранее присвоенный государственный учетный номер (инвентарный) здания, сооружения, объекта незавершенного строительства	Условный номер 59-59-14/088/2009-403
3.	Кадастровый номер земельного участка (земельных участков), в границах которого (которых) расположены здание, сооружение, объект незавершенного строительства	59:32:1790010:163
4.	Уникальный учетный номер кадастрового квартала, в границах которого расположены здание, сооружение, объект незавершенного строительства	59:32:1790010
5.	Адрес здания, сооружения, объекта незавершенного строительства	Российская Федерация, Пермский край, м.р-н Пермский, д. Хмели, снт Малинка-1, д.
5.1.	Сведения о местоположении здания, сооружения, объекта незавершенного строительства (при отсутствии адреса) в структурированном в соответствии с федеральной информационной адресной системой виде	—
5.2.	Дополнительные сведения о местоположении	—
6.	Иные сведения	—

3. Пояснения к сведениям об объекте недвижимости с кадастровым номером 59:32:1790010:246 :

1.	—
----	---

1. Сведения о характерных точках контура объекта недвижимости с кадастровым номером 59:32:1790010:247 :

Система координат МСК-59 Зона № 2

Обозначение характерных точек границ	Содержатся в Едином государственном реестре недвижимости			Определены в ходе выполнения комплексных кадастровых работ			Метод определения координат	Формулы, примененные для расчета средней квадратической погрешности определения координат характерных точек (Mt), м, с подставленными в такие формулы значениями и итоговые (вычисленные) значения Mt, м
	координаты, м		Радиус, м	координаты, м		Радиус, м		
	X	Y	R	X	Y	R		
1	2	3	4	5	6	7	8	9
н96350	—	—	—	511 575,78	2 223 029,11	—	Метод спутниковых геодезических измерений (определений)	$\sqrt{(m0^2 + m1^2)} = \sqrt{(0,05^2 + 0,06^2)}$ $= 0,08$
н96360	—	—	—	511 578,62	2 223 033,86	—		
н96370	—	—	—	511 575,66	2 223 035,63	—		

1	2	3	4	5	6	7	8	9
н96380	—	—	—	511 572,82	2 223 030,88	—	Метод спутниковых геодезических измерений (определений)	$\sqrt{(m0^2 + m1^2)} = \sqrt{(0,05^2 + 0,06^2)} = 0,08$
н96350	—	—	—	511 575,78	2 223 029,11	—		

2. Сведения о характеристиках объекта недвижимости с кадастровым номером 59:32:1790010:247 :

№ п/п	Наименование характеристики	Значение характеристики
1	2	3
1.	Вид объекта недвижимости	Здание
2.	Ранее присвоенный государственный учетный номер (инвентарный) здания, сооружения, объекта незавершенного строительства	Условный номер 59-59-14/068/2009-134
3.	Кадастровый номер земельного участка (земельных участков), в границах которого (которых) расположены здание, сооружение, объект незавершенного строительства	59:32:1790010:229
4.	Уникальный учетный номер кадастрового квартала, в границах которого расположены здание, сооружение, объект незавершенного строительства	59:32:1790010
5.	Адрес здания, сооружения, объекта незавершенного строительства	Российская Федерация, Пермский край, муниципальный округ Пермский, д.Хмели, тер. снт Малинка-1, ул.Молодежная, д. 76
5.1.	Сведения о местоположении здания, сооружения, объекта незавершенного строительства (при отсутствии адреса) в структурированном в соответствии с федеральной информационной адресной системой виде	—
5.2.	Дополнительные сведения о местоположении	—
6.	Иные сведения	—

3. Пояснения к сведениям об объекте недвижимости с кадастровым номером 59:32:1790010:247 :

1.	—
----	---

1. Сведения о характерных точках контура объекта недвижимости с кадастровым номером 59:32:1790010:250 :

Система координат		МСК-59					Зона № <u>2</u>	
Обозначение характерных точек границ	Содержатся в Едином государственном реестре недвижимости			Определены в ходе выполнения комплексных кадастровых работ			Метод определения координат	Формулы, примененные для расчета средней квадратической погрешности определения координат характерных точек (Mt), м, с подставленными в такие формулы значениями и итоговые (вычисленные) значения Mt, м
	координаты, м		Радиус, м	координаты, м		Радиус, м		
	X	Y	R	X	Y	R		
1	2	3	4	5	6	7	8	9
н96430	—	—	—	511 635,01	2 223 046,19	—	Метод спутниковых геодезических измерений (определений)	$\sqrt{(m0^2 + m1^2)} = \sqrt{(0,05^2 + 0,06^2)} = 0,08$
н96440	—	—	—	511 631,56	2 223 047,86	—		
н96450	—	—	—	511 628,46	2 223 041,47	—		
н96460	—	—	—	511 631,90	2 223 039,80	—		
н96430	—	—	—	511 635,01	2 223 046,19	—		

2. Сведения о характеристиках объекта недвижимости с кадастровым номером 59:32:1790010:250 :

№ п/п	Наименование характеристики	Значение характеристики
1	2	3
1.	Вид объекта недвижимости	Здание
2.	Ранее присвоенный государственный учетный номер (инвентарный) здания, сооружения, объекта незавершенного строительства	Условный номер 59-59-14/040/2009-382
3.	Кадастровый номер земельного участка (земельных участков), в границах которого (которых) расположены здание, сооружение, объект незавершенного строительства	59:32:1790010:198
4.	Уникальный учетный номер кадастрового квартала, в границах которого расположены здание, сооружение, объект незавершенного строительства	59:32:1790010

1	2	3
5.	Адрес здания, сооружения, объекта незавершенного строительства	Российская Федерация, Пермский край, муниципальный округ Пермский, д.Хмели, тер. снт Малинка-1, ул.Молодежная, д. 89
5.1.	Сведения о местоположении здания, сооружения, объекта незавершенного строительства (при отсутствии адреса) в структурированном в соответствии с федеральной информационной адресной системой виде	—
5.2.	Дополнительные сведения о местоположении	—
6.	Иные сведения	—

3. Пояснения к сведениям об объекте недвижимости с кадастровым номером 59:32:1790010:250 :

1.	—
----	---

1. Сведения о характерных точках контура объекта недвижимости с кадастровым номером 59:32:1790010:251 :

Система координат	<u>МСК-59</u>	Зона №	<u>2</u>
-------------------	---------------	--------	----------

Обозначение характерных точек границ	Содержатся в Едином государственном реестре недвижимости			Определены в ходе выполнения комплексных кадастровых работ			Метод определения координат	Формулы, примененные для расчета средней квадратической погрешности определения координат характерных точек (Mt), м, с подставленными в такие формулы значениями и итоговые (вычисленные) значения Mt, м
	координаты, м		Радиус, м	координаты, м		Радиус, м		
	X	Y	R	X	Y	R		
1	2	3	4	5	6	7	8	9
н96480	—	—	—	511 554,11	2 223 229,37	—	Метод спутниковых геодезических измерений (определений)	$\sqrt{(m0^2 + m1^2)} = \sqrt{(0,05^2 + 0,06^2)}$ $= 0,08$
н96490	—	—	—	511 556,24	2 223 232,85	—		
н96500	—	—	—	511 552,62	2 223 235,06	—		
н96510	—	—	—	511 550,49	2 223 231,58	—		
н96480	—	—	—	511 554,11	2 223 229,37	—		

2. Сведения о характеристиках объекта недвижимости с кадастровым номером 59:32:1790010:251 :

№ п/п	Наименование характеристики	Значение характеристики
1	2	3
1.	Вид объекта недвижимости	Здание

1	2	3
2.	Ранее присвоенный государственный учетный номер (инвентарный) здания, сооружения, объекта незавершенного строительства	Инвентарный номер 143, Условный номер 59-59-14/058/2008-245
3.	Кадастровый номер земельного участка (земельных участков), в границах которого (которых) расположены здание, сооружение, объект незавершенного строительства	59:32:1790010:227
4.	Уникальный учетный номер кадастрового квартала, в границах которого расположены здание, сооружение, объект незавершенного строительства	59:32:1790010
5.	Адрес здания, сооружения, объекта незавершенного строительства	Российская Федерация, Пермский край, муниципальный округ Пермский, д.Хмели, тер. снт Малинка-1, ул.Центральная, д. 44
5.1.	Сведения о местоположении здания, сооружения, объекта незавершенного строительства (при отсутствии адреса) в структурированном в соответствии с федеральной информационной адресной системой виде	—
5.2.	Дополнительные сведения о местоположении	—
6.	Иные сведения	—

3. Пояснения к сведениям об объекте недвижимости с кадастровым номером 59:32:1790010:251 :

1.	—
----	---

1. Сведения о характерных точках контура объекта недвижимости с кадастровым номером 59:32:1790010:252 :

Система координат		МСК-59					Зона №		2
Обозначение характерных точек границ	Содержатся в Едином государственном реестре недвижимости			Определены в ходе выполнения комплексных кадастровых работ			Метод определения координат	Формулы, примененные для расчета средней квадратической погрешности определения координат характерных точек (Mt), м, с подставленными в такие формулы значениями и итоговые (вычисленные) значения Mt, м	
	координаты, м		Радиус, м	координаты, м		Радиус, м			
	X	Y	R	X	Y	R			
1	2	3	4	5	6	7	8	9	
н96520	—	—	—	511 534,15	2 223 196,97	—	Метод спутниковых геодезических измерений (определений)	$\sqrt{(m0^2 + m1^2)} = \sqrt{(0,05^2 + 0,06^2)}$ $= 0,08$	
н96530	—	—	—	511 536,76	2 223 201,23	—			
н96540	—	—	—	511 531,77	2 223 204,29	—			

1	2	3	4	5	6	7	8	9
н96550	—	—	—	511 529,16	2 223 200,03	—	Метод спутниковых геодезических измерений (определений)	$\sqrt{(m_0^2 + m_1^2)} = \sqrt{(0,05^2 + 0,06^2)} = 0,08$
н96520	—	—	—	511 534,15	2 223 196,97	—		

2. Сведения о характеристиках объекта недвижимости с кадастровым номером 59:32:1790010:252 :

№ п/п	Наименование характеристики	Значение характеристики
1	2	3
1.	Вид объекта недвижимости	Здание
2.	Ранее присвоенный государственный учетный номер (инвентарный) здания, сооружения, объекта незавершенного строительства	Инвентарный номер 143, Условный номер 59-59-14/034/2008-499
3.	Кадастровый номер земельного участка (земельных участков), в границах которого (которых) расположены здание, сооружение, объект незавершенного строительства	59:32:1790010:48
4.	Уникальный учетный номер кадастрового квартала, в границах которого расположены здание, сооружение, объект незавершенного строительства	59:32:1790010
5.	Адрес здания, сооружения, объекта незавершенного строительства	Российская Федерация, Пермский край, муниципальный округ Пермский, д.Хмели, тер. снт Малинка-1, ул.Центральная, д. 48
5.1.	Сведения о местоположении здания, сооружения, объекта незавершенного строительства (при отсутствии адреса) в структурированном в соответствии с федеральной информационной адресной системой виде	—
5.2.	Дополнительные сведения о местоположении	—
6.	Иные сведения	—

3. Пояснения к сведениям об объекте недвижимости с кадастровым номером 59:32:1790010:252 :

1.	—
----	---

1. Сведения о характерных точках контура объекта недвижимости с кадастровым номером 59:32:1790010:253 :

Система координат		МСК-59					Зона № <u>2</u>	
Обозначение характерных точек границ	Содержатся в Едином государственном реестре недвижимости			Определены в ходе выполнения комплексных кадастровых работ			Метод определения координат	Формулы, примененные для расчета средней квадратической погрешности определения координат характерных точек (Mt), м, с подставленными в такие формулы значениями и итоговые (вычисленные) значения Mt, м
	координаты, м		Радиус, м	координаты, м		Радиус, м		
	X	Y	R	X	Y	R		
1	2	3	4	5	6	7	8	9
н96560	—	—	—	511 698,56	2 223 229,96	—	Метод спутниковых геодезических измерений (определений)	$\sqrt{(m0^2 + m1^2)} = \sqrt{(0,05^2 + 0,06^2)}$ $= 0,08$
н96570	—	—	—	511 699,45	2 223 232,88	—		
н96580	—	—	—	511 694,33	2 223 234,44	—		
н96590	—	—	—	511 693,44	2 223 231,53	—		
н96560	—	—	—	511 698,56	2 223 229,96	—		

2. Сведения о характеристиках объекта недвижимости с кадастровым номером 59:32:1790010:253 :

№ п/п	Наименование характеристики	Значение характеристики
1	2	3
1.	Вид объекта недвижимости	Здание
2.	Ранее присвоенный государственный учетный номер (инвентарный) здания, сооружения, объекта незавершенного строительства	Инвентарный номер 88, Условный номер 59-59-14/017/2008-169
3.	Кадастровый номер земельного участка (земельных участков), в границах которого (которых) расположены здание, сооружение, объект незавершенного строительства	59:32:1790010:145
4.	Уникальный учетный номер кадастрового квартала, в границах которого расположены здание, сооружение, объект незавершенного строительства	59:32:1790010

1	2	3
5.	Адрес здания, сооружения, объекта незавершенного строительства	Российская Федерация, Пермский край, муниципальный округ Пермский, д.Хмели, тер. снт Малинка-1, ул.Центральная, д. 10
5.1.	Сведения о местоположении здания, сооружения, объекта незавершенного строительства (при отсутствии адреса) в структурированном в соответствии с федеральной информационной адресной системой виде	—
5.2.	Дополнительные сведения о местоположении	—
6.	Иные сведения	—

3. Пояснения к сведениям об объекте недвижимости с кадастровым номером 59:32:1790010:253 :

1.	—
----	---

1. Сведения о характерных точках контура объекта недвижимости с кадастровым номером 59:32:1790010:254 :

Система координат	<u>МСК-59</u>	Зона №	<u>2</u>
-------------------	---------------	--------	----------

Обозначение характерных точек границ	Содержатся в Едином государственном реестре недвижимости			Определены в ходе выполнения комплексных кадастровых работ			Метод определения координат	Формулы, примененные для расчета средней квадратической погрешности определения координат характерных точек (Mt), м, с подставленными в такие формулы значениями и итоговые (вычисленные) значения Mt, м
	координаты, м		Радиус, м	координаты, м		Радиус, м		
	X	Y	R	X	Y	R		
1	2	3	4	5	6	7	8	9
н96190	—	—	—	511 604,00	2 223 056,81	—	Метод спутниковых геодезических измерений (определений)	$\sqrt{(m0^2 + m1^2)} = \sqrt{(0,05^2 + 0,06^2)} = 0,08$
н96200	—	—	—	511 606,15	2 223 060,96	—		
н96210	—	—	—	511 603,18	2 223 062,50	—		
н96220	—	—	—	511 601,03	2 223 058,34	—		
н96190	—	—	—	511 604,00	2 223 056,81	—		

2. Сведения о характеристиках объекта недвижимости с кадастровым номером 59:32:1790010:254 :

№ п/п	Наименование характеристики	Значение характеристики
1	2	3
1.	Вид объекта недвижимости	Здание

1	2	3
2.	Ранее присвоенный государственный учетный номер (инвентарный) здания, сооружения, объекта незавершенного строительства	Условный номер 59-59-14/152/2009-409
3.	Кадастровый номер земельного участка (земельных участков), в границах которого (которых) расположены здание, сооружение, объект незавершенного строительства	59:32:1790010:311
4.	Уникальный учетный номер кадастрового квартала, в границах которого расположены здание, сооружение, объект незавершенного строительства	59:32:1790010
5.	Адрес здания, сооружения, объекта незавершенного строительства	Российская Федерация, Пермский край, муниципальный округ Пермский, д.Хмели, тер. снт Малинка-1, ул.Молодежная, д. 75
5.1.	Сведения о местоположении здания, сооружения, объекта незавершенного строительства (при отсутствии адреса) в структурированном в соответствии с федеральной информационной адресной системой виде	—
5.2.	Дополнительные сведения о местоположении	—
6.	Иные сведения	—

3. Пояснения к сведениям об объекте недвижимости с кадастровым номером 59:32:1790010:254 :

1.	—
----	---

1. Сведения о характерных точках контура объекта недвижимости с кадастровым номером 59:32:1790010:255 :

Система координат		МСК-59					Зона № <u>2</u>	
Обозначение характерных точек границ	Содержатся в Едином государственном реестре недвижимости			Определены в ходе выполнения комплексных кадастровых работ			Метод определения координат	Формулы, примененные для расчета средней квадратической погрешности определения координат характерных точек (Mt), м, с подставленными в такие формулы значениями и итоговые (вычисленные) значения Mt, м
	координаты, м		Радиус, м	координаты, м		Радиус, м		
	X	Y	R	X	Y	R		
1	2	3	4	5	6	7	8	9
н96600	—	—	—	511 496,44	2 223 134,50	—	Метод спутниковых геодезических измерений (определений)	$\sqrt{(m0^2 + m1^2)} = \sqrt{(0,05^2 + 0,06^2)}$ $= 0,08$
н96610	—	—	—	511 497,98	2 223 137,38	—		
н96620	—	—	—	511 493,51	2 223 139,76	—		

1	2	3	4	5	6	7	8	9
н96630	—	—	—	511 491,97	2 223 136,88	—	Метод спутниковых геодезических измерений (определений)	$\sqrt{(m0^2 + m1^2)} = \sqrt{(0,05^2 + 0,06^2)} = 0,08$
н96600	—	—	—	511 496,44	2 223 134,50	—		

2. Сведения о характеристиках объекта недвижимости с кадастровым номером 59:32:1790010:255 :

№ п/п	Наименование характеристики	Значение характеристики
1	2	3
1.	Вид объекта недвижимости	Здание
2.	Ранее присвоенный государственный учетный номер (инвентарный) здания, сооружения, объекта незавершенного строительства	Условный номер 59-59-14/129/2009-232
3.	Кадастровый номер земельного участка (земельных участков), в границах которого (которых) расположены здание, сооружение, объект незавершенного строительства	59:32:1790010:56
4.	Уникальный учетный номер кадастрового квартала, в границах которого расположены здание, сооружение, объект незавершенного строительства	59:32:1790010
5.	Адрес здания, сооружения, объекта незавершенного строительства	Российская Федерация, Пермский край, муниципальный округ Пермский, д.Хмели, тер. снт Малинка-1, ул.Центральная, д. 56
5.1.	Сведения о местоположении здания, сооружения, объекта незавершенного строительства (при отсутствии адреса) в структурированном в соответствии с федеральной информационной адресной системой виде	—
5.2.	Дополнительные сведения о местоположении	—
6.	Иные сведения	—

3. Пояснения к сведениям об объекте недвижимости с кадастровым номером 59:32:1790010:255 :

1.	—
----	---

1. Сведения о характерных точках контура объекта недвижимости с кадастровым номером 59:32:1790010:256 :

Система координат		МСК-59					Зона №		2
Обозначение характерных точек границ	Содержатся в Едином государственном реестре недвижимости			Определены в ходе выполнения комплексных кадастровых работ			Метод определения координат	Формулы, примененные для расчета средней квадратической погрешности определения координат характерных точек (Mt), м, с подставленными в такие формулы значениями и итоговые (вычисленные) значения Mt, м	
	координаты, м		Радиус, м	координаты, м		Радиус, м			
	X	Y	R	X	Y	R			
1	2	3	4	5	6	7	8	9	
н10463 О	—	—	—	511 512,99	2 223 127,47	—	Метод спутниковых геодезических измерений (определений)	$\sqrt{(0,05^2 + 0,06^2)} = 0,08$	
н10464 О	—	—	—	511 515,44	2 223 130,93	—			
н10465 О	—	—	—	511 513,21	2 223 132,51	—			
н10466 О	—	—	—	511 510,76	2 223 129,04	—			
н10463 О	—	—	—	511 512,99	2 223 127,47	—			

2. Сведения о характеристиках объекта недвижимости с кадастровым номером 59:32:1790010:256 :

№ п/п	Наименование характеристики	Значение характеристики
1	2	3
1.	Вид объекта недвижимости	Сооружение
2.	Ранее присвоенный государственный учетный номер (инвентарный) здания, сооружения, объекта незавершенного строительства	Условный номер 59-59-14/129/2009-233
3.	Кадастровый номер земельного участка (земельных участков), в границах которого (которых) расположены здание, сооружение, объект незавершенного строительства	59:32:1790010:56
4.	Уникальный учетный номер кадастрового квартала, в границах которого расположены здание, сооружение, объект незавершенного строительства	59:32:1790010

1	2	3
5.	Адрес здания, сооружения, объекта незавершенного строительства	Российская Федерация, Пермский край, муниципальный округ Пермский, д.Хмели, тер. снт Малинка-1, ул.Центральная, стр.1
5.1.	Сведения о местоположении здания, сооружения, объекта незавершенного строительства (при отсутствии адреса) в структурированном в соответствии с федеральной информационной адресной системой виде	—
5.2.	Дополнительные сведения о местоположении	—
6.	Иные сведения	—

3. Пояснения к сведениям об объекте недвижимости с кадастровым номером 59:32:1790010:256 :

1.	—
----	---

1. Сведения о характерных точках контура объекта недвижимости с кадастровым номером 59:32:1790010:257 :

Система координат		МСК-59					Зона №		2
Обозначение характерных точек границ	Содержатся в Едином государственном реестре недвижимости			Определены в ходе выполнения комплексных кадастровых работ			Метод определения координат	Формулы, примененные для расчета средней квадратической погрешности определения координат характерных точек (Mt), м, с подставленными в такие формулы значениями и итоговые (вычисленные) значения Mt, м	
	координаты, м		Радиус, м	координаты, м		Радиус, м			
	X	Y	R	X	Y	R			
1	2	3	4	5	6	7	8	9	
н96640	—	—	—	511 645,37	2 223 151,51	—	Метод спутниковых геодезических измерений (определений)	$\sqrt{(m0^2 + m1^2)} = \sqrt{(0,05^2 + 0,06^2)}$ $= 0,08$	
н96650	—	—	—	511 646,35	2 223 154,58	—			
н96660	—	—	—	511 641,52	2 223 156,13	—			
н96670	—	—	—	511 640,54	2 223 153,06	—			
н96640	—	—	—	511 645,37	2 223 151,51	—			

2. Сведения о характеристиках объекта недвижимости с кадастровым номером 59:32:1790010:257 :

№ п/п	Наименование характеристики	Значение характеристики
1	2	3
1.	Вид объекта недвижимости	Здание

1	2	3
2.	Ранее присвоенный государственный учетный номер (инвентарный) здания, сооружения, объекта незавершенного строительства	Условный номер 59-59-14/132/2009-475
3.	Кадастровый номер земельного участка (земельных участков), в границах которого (которых) расположены здание, сооружение, объект незавершенного строительства	59:32:1790010:170
4.	Уникальный учетный номер кадастрового квартала, в границах которого расположены здание, сооружение, объект незавершенного строительства	59:32:1790010
5.	Адрес здания, сооружения, объекта незавершенного строительства	Российская Федерация, Пермский край, муниципальный округ Пермский, д.Хмели, тер. снт Малинка-1, ул.Молодежная, д. 18
5.1.	Сведения о местоположении здания, сооружения, объекта незавершенного строительства (при отсутствии адреса) в структурированном в соответствии с федеральной информационной адресной системой виде	—
5.2.	Дополнительные сведения о местоположении	—
6.	Иные сведения	—

3. Пояснения к сведениям об объекте недвижимости с кадастровым номером 59:32:1790010:257 :

1.	—
----	---

1. Сведения о характерных точках контура объекта недвижимости с кадастровым номером 59:32:1790010:258 :

Система координат <u>МСК-59</u>							Зона № <u>2</u>	
Обозначение характерных точек границ	Содержатся в Едином государственном реестре недвижимости			Определены в ходе выполнения комплексных кадастровых работ			Метод определения координат	Формулы, примененные для расчета средней квадратической погрешности определения координат характерных точек (Mt), м, с подставленными в такие формулы значениями и итоговые (вычисленные) значения Mt, м
	координаты, м		Радиус, м	координаты, м		Радиус, м		
	X	Y	R	X	Y	R		
1	2	3	4	5	6	7	8	9
н10467 О	—	—	—	511 655,44	2 223 146,89	—	Метод спутниковых геодезических измерений (определений)	$\sqrt{(0,05^2 + 0,06^2)} = 0,08$
н10468 О	—	—	—	511 656,76	2 223 151,41	—		
н10469 О	—	—	—	511 653,79	2 223 152,27	—		

1	2	3	4	5	6	7	8	9
н10470 О	—	—	—	511 652,47	2 223 147,76	—	Метод спутниковых геодезических измерений (определений)	$\sqrt{(0,05^2 + 0,06^2)} = 0,08$
н10467 О	—	—	—	511 655,44	2 223 146,89	—		

2. Сведения о характеристиках объекта недвижимости с кадастровым номером 59:32:1790010:258 :

№ п/п	Наименование характеристики	Значение характеристики
1	2	3
1.	Вид объекта недвижимости	Сооружение
2.	Ранее присвоенный государственный учетный номер (инвентарный) здания, сооружения, объекта незавершенного строительства	Условный номер 59-59-14/132/2009-476
3.	Кадастровый номер земельного участка (земельных участков), в границах которого (которых) расположены здание, сооружение, объект незавершенного строительства	59:32:1790010:170
4.	Уникальный учетный номер кадастрового квартала, в границах которого расположены здание, сооружение, объект незавершенного строительства	59:32:1790010
5.	Адрес здания, сооружения, объекта незавершенного строительства	Российская Федерация, Пермский край, муниципальный округ Пермский, д.Хмели, тер. снт Малинка-1, ул.Молодежная, д.1
5.1.	Сведения о местоположении здания, сооружения, объекта незавершенного строительства (при отсутствии адреса) в структурированном в соответствии с федеральной информационной адресной системой виде	—
5.2.	Дополнительные сведения о местоположении	—
6.	Иные сведения	—

3. Пояснения к сведениям об объекте недвижимости с кадастровым номером 59:32:1790010:258 :

1.	—
----	---

1. Сведения о характерных точках контура объекта недвижимости с кадастровым номером 59:32:1790010:264 :

Система координат		МСК-59					Зона №		2
Обозначение характерных точек границ	Содержатся в Едином государственном реестре недвижимости			Определены в ходе выполнения комплексных кадастровых работ			Метод определения координат	Формулы, примененные для расчета средней квадратической погрешности определения координат характерных точек (Mt), м, с подставленными в такие формулы значениями и итоговые (вычисленные) значения Mt, м	
	координаты, м		Радиус, м	координаты, м		Радиус, м			
	X	Y	R	X	Y	R			
1	2	3	4	5	6	7	8	9	
н96680	—	—	—	511 653,60	2 223 231,38	—	Метод спутниковых геодезических измерений (определений)	$\sqrt{(m0^2 + m1^2)} = \sqrt{(0,05^2 + 0,06^2)} = 0,08$	
н96690	—	—	—	511 655,57	2 223 236,90	—			
н96700	—	—	—	511 647,75	2 223 239,70	—			
н96710	—	—	—	511 645,78	2 223 234,17	—			
н96680	—	—	—	511 653,60	2 223 231,38	—			

2. Сведения о характеристиках объекта недвижимости с кадастровым номером 59:32:1790010:264 :

№ п/п	Наименование характеристики	Значение характеристики
1	2	3
1.	Вид объекта недвижимости	Здание
2.	Ранее присвоенный государственный учетный номер (инвентарный) здания, сооружения, объекта незавершенного строительства	Условный номер 59-59-14/073/2010-382
3.	Кадастровый номер земельного участка (земельных участков), в границах которого (которых) расположены здание, сооружение, объект незавершенного строительства	59:32:1790010:36
4.	Уникальный учетный номер кадастрового квартала, в границах которого расположены здание, сооружение, объект незавершенного строительства	59:32:1790010

1	2	3
5.	Адрес здания, сооружения, объекта незавершенного строительства	Российская Федерация, Пермский край, муниципальный округ Пермский, д.Хмели, тер. снт Малинка-1, ул.Центральная, д. 36
5.1.	Сведения о местоположении здания, сооружения, объекта незавершенного строительства (при отсутствии адреса) в структурированном в соответствии с федеральной информационной адресной системой виде	—
5.2.	Дополнительные сведения о местоположении	—
6.	Иные сведения	—

3. Пояснения к сведениям об объекте недвижимости с кадастровым номером 59:32:1790010:264 :

1.	—
----	---

1. Сведения о характерных точках контура объекта недвижимости с кадастровым номером 59:32:1790010:265 :

Система координат		МСК-59					Зона №		2
Обозначение характерных точек границ	Содержатся в Едином государственном реестре недвижимости			Определены в ходе выполнения комплексных кадастровых работ			Метод определения координат	Формулы, примененные для расчета средней квадратической погрешности определения координат характерных точек (Mt), м, с подставленными в такие формулы значениями и итоговые (вычисленные) значения Mt, м	
	координаты, м		Радиус, м	координаты, м		Радиус, м			
	X	Y	R	X	Y	R			
1	2	3	4	5	6	7	8	9	
н96720	—	—	—	511 492,33	2 223 126,60	—	Метод спутниковых геодезических измерений (определений)	$\sqrt{(m0^2 + m1^2)} = \sqrt{(0,05^2 + 0,06^2)} = 0,08$	
н96730	—	—	—	511 493,74	2 223 129,24	—			
н96740	—	—	—	511 489,26	2 223 131,63	—			
н96750	—	—	—	511 487,85	2 223 128,98	—			
н96720	—	—	—	511 492,33	2 223 126,60	—			

2. Сведения о характеристиках объекта недвижимости с кадастровым номером 59:32:1790010:265 :

№ п/п	Наименование характеристики	Значение характеристики
1	2	3
1.	Вид объекта недвижимости	Здание

1	2	3
2.	Ранее присвоенный государственный учетный номер (инвентарный) здания, сооружения, объекта незавершенного строительства	Условный номер 59-59-14/052/2012-733
3.	Кадастровый номер земельного участка (земельных участков), в границах которого (которых) расположены здание, сооружение, объект незавершенного строительства	59:32:1790010:126
4.	Уникальный учетный номер кадастрового квартала, в границах которого расположены здание, сооружение, объект незавершенного строительства	59:32:1790010
5.	Адрес здания, сооружения, объекта незавершенного строительства	Российская Федерация, Пермский край, муниципальный округ Пермский, д.Хмели, тер. снт Малинка-1, ул.Центральная, д. 57
5.1.	Сведения о местоположении здания, сооружения, объекта незавершенного строительства (при отсутствии адреса) в структурированном в соответствии с федеральной информационной адресной системой виде	—
5.2.	Дополнительные сведения о местоположении	—
6.	Иные сведения	—

3. Пояснения к сведениям об объекте недвижимости с кадастровым номером 59:32:1790010:265 :

1.	—
----	---

1. Сведения о характерных точках контура объекта недвижимости с кадастровым номером 59:32:1790010:266 :

Система координат <u>МСК-59</u>							Зона № <u>2</u>	
Обозначение характерных точек границ	Содержатся в Едином государственном реестре недвижимости			Определены в ходе выполнения комплексных кадастровых работ			Метод определения координат	Формулы, примененные для расчета средней квадратической погрешности определения координат характерных точек (Mt), м, с подставленными в такие формулы значениями и итоговые (вычисленные) значения Mt, м
	координаты, м		Радиус, м	координаты, м		Радиус, м		
	X	Y	R	X	Y	R		
1	2	3	4	5	6	7	8	9
н96760	—	—	—	511 681,66	2 222 968,09	—	Метод спутниковых геодезических измерений (определений)	$\sqrt{(m0^2 + m1^2)} = \sqrt{(0,05^2 + 0,06^2)}$ $= 0,08$
н96770	—	—	—	511 683,48	2 222 972,44	—		
н96780	—	—	—	511 677,60	2 222 974,90	—		

1	2	3	4	5	6	7	8	9
н96790	—	—	—	511 675,78	2 222 970,55	—	Метод спутниковых геодезических измерений (определений)	$\sqrt{(m0^2 + m1^2)} = \sqrt{(0,05^2 + 0,06^2)} = 0,08$
н96760	—	—	—	511 681,66	2 222 968,09	—		

2. Сведения о характеристиках объекта недвижимости с кадастровым номером 59:32:1790010:266 :

№ п/п	Наименование характеристики	Значение характеристики
1	2	3
1.	Вид объекта недвижимости	Здание
2.	Ранее присвоенный государственный учетный номер (инвентарный) здания, сооружения, объекта незавершенного строительства	Условный номер 59-59-14/038/2011-543
3.	Кадастровый номер земельного участка (земельных участков), в границах которого (которых) расположены здание, сооружение, объект незавершенного строительства	59:32:1790010:4
4.	Уникальный учетный номер кадастрового квартала, в границах которого расположены здание, сооружение, объект незавершенного строительства	59:32:1790010
5.	Адрес здания, сооружения, объекта незавершенного строительства	Российская Федерация, Пермский край, муниципальный округ Пермский, д.Хмели, тер. снт Малинка-1, ул.Молодежная, д. 88
5.1.	Сведения о местоположении здания, сооружения, объекта незавершенного строительства (при отсутствии адреса) в структурированном в соответствии с федеральной информационной адресной системой виде	—
5.2.	Дополнительные сведения о местоположении	—
6.	Иные сведения	—

3. Пояснения к сведениям об объекте недвижимости с кадастровым номером 59:32:1790010:266 :

1.	—
----	---

1. Сведения о характерных точках контура объекта недвижимости с кадастровым номером 59:32:1790010:267 :

Система координат		МСК-59					Зона №		2
Обозначение характерных точек границ	Содержатся в Едином государственном реестре недвижимости			Определены в ходе выполнения комплексных кадастровых работ			Метод определения координат	Формулы, примененные для расчета средней квадратической погрешности определения координат характерных точек (Mt), м, с подставленными в такие формулы значениями и итоговые (вычисленные) значения Mt, м	
	координаты, м		Радиус, м	координаты, м		Радиус, м			
	X	Y	R	X	Y	R			
1	2	3	4	5	6	7	8	9	
н96800	—	—	—	511 662,21	2 222 935,46	—	Метод спутниковых геодезических измерений (определений)	$\sqrt{(m0^2 + m1^2)} = \sqrt{(0,05^2 + 0,06^2)}$ $= 0,08$	
н96810	—	—	—	511 664,20	2 222 938,81	—			
н96820	—	—	—	511 661,51	2 222 940,40	—			
н96830	—	—	—	511 659,52	2 222 937,05	—			
н96800	—	—	—	511 662,21	2 222 935,46	—			

2. Сведения о характеристиках объекта недвижимости с кадастровым номером 59:32:1790010:267 :

№ п/п	Наименование характеристики	Значение характеристики
1	2	3
1.	Вид объекта недвижимости	Здание
2.	Ранее присвоенный государственный учетный номер (инвентарный) здания, сооружения, объекта незавершенного строительства	Условный номер 59-59-14/073/2010-007
3.	Кадастровый номер земельного участка (земельных участков), в границах которого (которых) расположены здание, сооружение, объект незавершенного строительства	59:32:1790010:158
4.	Уникальный учетный номер кадастрового квартала, в границах которого расположены здание, сооружение, объект незавершенного строительства	59:32:1790010

1	2	3
5.	Адрес здания, сооружения, объекта незавершенного строительства	Российская Федерация, Пермский край, муниципальный округ Пермский, д.Хмели, тер. снт Малинка-1, ул.Молодежная, д. 92
5.1.	Сведения о местоположении здания, сооружения, объекта незавершенного строительства (при отсутствии адреса) в структурированном в соответствии с федеральной информационной адресной системой виде	—
5.2.	Дополнительные сведения о местоположении	—
6.	Иные сведения	—

3. Пояснения к сведениям об объекте недвижимости с кадастровым номером 59:32:1790010:267 :

1.	—
----	---

1. Сведения о характерных точках контура объекта недвижимости с кадастровым номером 59:32:1790010:271 :

Система координат	<u>МСК-59</u>	Зона №	<u>2</u>
-------------------	---------------	--------	----------

Обозначение характерных точек границ	Содержатся в Едином государственном реестре недвижимости			Определены в ходе выполнения комплексных кадастровых работ			Метод определения координат	Формулы, примененные для расчета средней квадратической погрешности определения координат характерных точек (Mt), м, с подставленными в такие формулы значениями и итоговые (вычисленные) значения Mt, м
	координаты, м		Радиус, м	координаты, м		Радиус, м		
	X	Y	R	X	Y	R		
1	2	3	4	5	6	7	8	9
н96940	—	—	—	511 600,40	2 223 077,30	—	Метод спутниковых геодезических измерений (определений)	$\sqrt{(m0^2 + m1^2)} = \sqrt{(0,05^2 + 0,06^2)}$ $= 0,08$
н96950	—	—	—	511 602,61	2 223 081,42	—		
н96960	—	—	—	511 598,59	2 223 083,58	—		
н96970	—	—	—	511 596,38	2 223 079,46	—		
н96940	—	—	—	511 600,40	2 223 077,30	—		

2. Сведения о характеристиках объекта недвижимости с кадастровым номером 59:32:1790010:271 :

№ п/п	Наименование характеристики	Значение характеристики
1	2	3
1.	Вид объекта недвижимости	Здание

1	2	3
2.	Ранее присвоенный государственный учетный номер (инвентарный) здания, сооружения, объекта незавершенного строительства	Условный номер 59-59-14/031/2011-125
3.	Кадастровый номер земельного участка (земельных участков), в границах которого (которых) расположены здание, сооружение, объект незавершенного строительства	59:32:1790010:150
4.	Уникальный учетный номер кадастрового квартала, в границах которого расположены здание, сооружение, объект незавершенного строительства	59:32:1790010
5.	Адрес здания, сооружения, объекта незавершенного строительства	Российская Федерация, Пермский край, Пермский м.р-н, д. Хмели, тер. снт Малинка-1
5.1.	Сведения о местоположении здания, сооружения, объекта незавершенного строительства (при отсутствии адреса) в структурированном в соответствии с федеральной информационной адресной системой виде	—
5.2.	Дополнительные сведения о местоположении	—
6.	Иные сведения	—

3. Пояснения к сведениям об объекте недвижимости с кадастровым номером 59:32:1790010:271 :

1.	—
----	---

1. Сведения о характерных точках контура объекта недвижимости с кадастровым номером 59:32:1790010:275 :

Система координат <u>МСК-59</u>		Зона № <u>2</u>						
Обозначение характерных точек границ	Содержатся в Едином государственном реестре недвижимости			Определены в ходе выполнения комплексных кадастровых работ			Метод определения координат	Формулы, примененные для расчета средней квадратической погрешности определения координат характерных точек (Mt), м, с подставленными в такие формулы значениями и итоговые (вычисленные) значения Mt, м
	координаты, м		Радиус, м	координаты, м		Радиус, м		
	X	Y	R	X	Y	R		
1	2	3	4	5	6	7	8	9
н96880	—	—	—	511 623,22	2 223 098,94	—	Метод спутниковых геодезических измерений (определений)	$\sqrt{(m0^2 + m1^2)} = \sqrt{(0,05^2 + 0,06^2)}$ $= 0,08$
н96890	—	—	—	511 628,59	2 223 097,20	—		
н96910	—	—	—	511 629,92	2 223 101,05	—		

1	2	3	4	5	6	7	8	9
н96920	—	—	—	511 624,57	2 223 102,88	—	Метод спутниковых геодезических измерений (определений)	$\sqrt{(m_0^2 + m_1^2)} = \sqrt{(0,05^2 + 0,06^2)} = 0,08$
н96880	—	—	—	511 623,22	2 223 098,94	—		

2. Сведения о характеристиках объекта недвижимости с кадастровым номером 59:32:1790010:275 :

№ п/п	Наименование характеристики	Значение характеристики
1	2	3
1.	Вид объекта недвижимости	Здание
2.	Ранее присвоенный государственный учетный номер (инвентарный) здания, сооружения, объекта незавершенного строительства	Условный номер 59-13/1-000-000247-023
3.	Кадастровый номер земельного участка (земельных участков), в границах которого (которых) расположены здание, сооружение, объект незавершенного строительства	59:32:1790010:184
4.	Уникальный учетный номер кадастрового квартала, в границах которого расположены здание, сооружение, объект незавершенного строительства	59:32:1790010
5.	Адрес здания, сооружения, объекта незавершенного строительства	Российская Федерация, Пермский край, муниципальный округ Пермский, д.Хмели, тер. снт Малинка-1, ул.Молодежная, д. 23
5.1.	Сведения о местоположении здания, сооружения, объекта незавершенного строительства (при отсутствии адреса) в структурированном в соответствии с федеральной информационной адресной системой виде	—
5.2.	Дополнительные сведения о местоположении	—
6.	Иные сведения	—

3. Пояснения к сведениям об объекте недвижимости с кадастровым номером 59:32:1790010:275 :

1.	—
----	---

1. Сведения о характерных точках контура объекта недвижимости с кадастровым номером 59:32:1790010:276 :

Система координат		МСК-59					Зона № <u>2</u>	
Обозначение характерных точек границ	Содержатся в Едином государственном реестре недвижимости			Определены в ходе выполнения комплексных кадастровых работ			Метод определения координат	Формулы, примененные для расчета средней квадратической погрешности определения координат характерных точек (Mt), м, с подставленными в такие формулы значениями и итоговые (вычисленные) значения Mt, м
	координаты, м		Радиус, м	координаты, м		Радиус, м		
	X	Y	R	X	Y	R		
1	2	3	4	5	6	7	8	9
н95890	—	—	—	511 619,66	2 223 122,49	—	Метод спутниковых геодезических измерений (определений)	$\sqrt{(m0^2 + m1^2)} = \sqrt{(0,05^2 + 0,06^2)}$ $= 0,08$
н95900	—	—	—	511 618,70	2 223 119,53	—		
н95910	—	—	—	511 622,78	2 223 118,20	—		
н95920	—	—	—	511 623,74	2 223 121,16	—		
н95890	—	—	—	511 619,66	2 223 122,49	—		

2. Сведения о характеристиках объекта недвижимости с кадастровым номером 59:32:1790010:276 :

№ п/п	Наименование характеристики	Значение характеристики
1	2	3
1.	Вид объекта недвижимости	Здание
2.	Ранее присвоенный государственный учетный номер (инвентарный) здания, сооружения, объекта незавершенного строительства	Условный номер 59-13/1-000-000247-029
3.	Кадастровый номер земельного участка (земельных участков), в границах которого (которых) расположены здание, сооружение, объект незавершенного строительства	59:32:1790010:144
4.	Уникальный учетный номер кадастрового квартала, в границах которого расположены здание, сооружение, объект незавершенного строительства	59:32:1790010

1	2	3
5.	Адрес здания, сооружения, объекта незавершенного строительства	Российская Федерация, Пермский край, муниципальный округ Пермский, д.Хмели, тер. снт Малинка-1, ул.Молодежная, д. 29
5.1.	Сведения о местоположении здания, сооружения, объекта незавершенного строительства (при отсутствии адреса) в структурированном в соответствии с федеральной информационной адресной системой виде	—
5.2.	Дополнительные сведения о местоположении	—
6.	Иные сведения	—

3. Пояснения к сведениям об объекте недвижимости с кадастровым номером 59:32:1790010:276 :

1.	—
----	---

1. Сведения о характерных точках контура объекта недвижимости с кадастровым номером 59:32:1790010:277 :

Система координат	<u>МСК-59</u>	Зона №	<u>2</u>
-------------------	---------------	--------	----------

Обозначение характерных точек границ	Содержатся в Едином государственном реестре недвижимости			Определены в ходе выполнения комплексных кадастровых работ			Метод определения координат	Формулы, примененные для расчета средней квадратической погрешности определения координат характерных точек (Mt), м, с подставленными в такие формулы значениями и итоговые (вычисленные) значения Mt, м
	координаты, м		Радиус, м	координаты, м		Радиус, м		
	X	Y	R	X	Y	R		
1	2	3	4	5	6	7	8	9
н97420	—	—	—	511 659,55	2 223 242,75	—	Метод спутниковых геодезических измерений (определений)	$\sqrt{(m0^2 + m1^2)} = \sqrt{(0,05^2 + 0,06^2)}$ $= 0,08$
н97430	—	—	—	511 660,10	2 223 244,46	—		
н97440	—	—	—	511 658,18	2 223 245,07	—		
н97450	—	—	—	511 657,64	2 223 243,36	—		
н97420	—	—	—	511 659,55	2 223 242,75	—		

2. Сведения о характеристиках объекта недвижимости с кадастровым номером 59:32:1790010:277 :

№ п/п	Наименование характеристики	Значение характеристики
1	2	3
1.	Вид объекта недвижимости	Здание

1	2	3
2.	Ранее присвоенный государственный учетный номер (инвентарный) здания, сооружения, объекта незавершенного строительства	Условный номер 59-13/1-000-000247-006
3.	Кадастровый номер земельного участка (земельных участков), в границах которого (которых) расположены здание, сооружение, объект незавершенного строительства	59:32:1790010:189
4.	Уникальный учетный номер кадастрового квартала, в границах которого расположены здание, сооружение, объект незавершенного строительства	59:32:1790010
5.	Адрес здания, сооружения, объекта незавершенного строительства	Российская Федерация, Пермский край, муниципальный округ Пермский, д.Хмели, тер. снт Малинка-1, ул.Центральная, д. 6
5.1.	Сведения о местоположении здания, сооружения, объекта незавершенного строительства (при отсутствии адреса) в структурированном в соответствии с федеральной информационной адресной системой виде	—
5.2.	Дополнительные сведения о местоположении	—
6.	Иные сведения	—

3. Пояснения к сведениям об объекте недвижимости с кадастровым номером 59:32:1790010:277 :

1.	—
----	---

1. Сведения о характерных точках контура объекта недвижимости с кадастровым номером 59:32:1790010:279 :

Система координат		МСК-59					Зона №		2
Обозначение характерных точек границ	Содержатся в Едином государственном реестре недвижимости			Определены в ходе выполнения комплексных кадастровых работ			Метод определения координат	Формулы, примененные для расчета средней квадратической погрешности определения координат характерных точек (Mt), м, с подставленными в такие формулы значениями и итоговые (вычисленные) значения Mt, м	
	координаты, м		Радиус, м	координаты, м		Радиус, м			
	X	Y	R	X	Y	R			
1	2	3	4	5	6	7	8	9	
н97460	—	—	—	511 610,25	2 222 965,29	—	Метод спутниковых геодезических измерений (определений)	$\sqrt{(m0^2 + m1^2)} = \sqrt{(0,05^2 + 0,06^2)}$ $= 0,08$	
н97470	—	—	—	511 612,63	2 222 970,86	—			
н97480	—	—	—	511 608,90	2 222 972,45	—			

1	2	3	4	5	6	7	8	9
н97490	—	—	—	511 606,52	2 222 966,89	—	Метод спутниковых геодезических измерений (определений)	$\sqrt{(m_0^2 + m_1^2)} = \sqrt{(0,05^2 + 0,06^2)} = 0,08$
н97460	—	—	—	511 610,25	2 222 965,29	—		

2. Сведения о характеристиках объекта недвижимости с кадастровым номером 59:32:1790010:279 :

№ п/п	Наименование характеристики	Значение характеристики
1	2	3
1.	Вид объекта недвижимости	Здание
2.	Ранее присвоенный государственный учетный номер (инвентарный) здания, сооружения, объекта незавершенного строительства	Условный номер 59-13/1-000-000247-083
3.	Кадастровый номер земельного участка (земельных участков), в границах которого (которых) расположены здание, сооружение, объект незавершенного строительства	59:32:1790010:228
4.	Уникальный учетный номер кадастрового квартала, в границах которого расположены здание, сооружение, объект незавершенного строительства	59:32:1790010
5.	Адрес здания, сооружения, объекта незавершенного строительства	Российская Федерация, Пермский край, муниципальный округ Пермский, д.Хмели, тер. снт Малинка-1, ул.Молодежная, д. 83
5.1.	Сведения о местоположении здания, сооружения, объекта незавершенного строительства (при отсутствии адреса) в структурированном в соответствии с федеральной информационной адресной системой виде	—
5.2.	Дополнительные сведения о местоположении	—
6.	Иные сведения	—

3. Пояснения к сведениям об объекте недвижимости с кадастровым номером 59:32:1790010:279 :

1.	—
----	---

1. Сведения о характерных точках контура объекта недвижимости с кадастровым номером 59:32:1790010:280 :

Система координат		МСК-59					Зона № <u>2</u>	
Обозначение характерных точек границ	Содержатся в Едином государственном реестре недвижимости			Определены в ходе выполнения комплексных кадастровых работ			Метод определения координат	Формулы, примененные для расчета средней квадратической погрешности определения координат характерных точек (Mt), м, с подставленными в такие формулы значениями и итоговые (вычисленные) значения Mt, м
	координаты, м		Радиус, м	координаты, м		Радиус, м		
	X	Y	R	X	Y	R		
1	2	3	4	5	6	7	8	9
н97500	—	—	—	511 655,97	2 222 982,64	—	Метод спутниковых геодезических измерений (определений)	$\sqrt{(m0^2 + m1^2)} = \sqrt{(0,05^2 + 0,06^2)} = 0,08$
н97510	—	—	—	511 658,61	2 222 988,11	—		
н97520	—	—	—	511 655,75	2 222 989,49	—		
н97530	—	—	—	511 653,11	2 222 984,03	—		
н97500	—	—	—	511 655,97	2 222 982,64	—		

2. Сведения о характеристиках объекта недвижимости с кадастровым номером 59:32:1790010:280 :

№ п/п	Наименование характеристики	Значение характеристики
1	2	3
1.	Вид объекта недвижимости	Здание
2.	Ранее присвоенный государственный учетный номер (инвентарный) здания, сооружения, объекта незавершенного строительства	Условный номер 59-13/1-000-000247-086
3.	Кадастровый номер земельного участка (земельных участков), в границах которого (которых) расположены здание, сооружение, объект незавершенного строительства	59:32:1790010:202
4.	Уникальный учетный номер кадастрового квартала, в границах которого расположены здание, сооружение, объект незавершенного строительства	59:32:1790010

1	2	3
5.	Адрес здания, сооружения, объекта незавершенного строительства	Российская Федерация, Пермский край, муниципальный округ Пермский, д.Хмели, тер. снт Малинка-1, ул.Молодежная, д. 86
5.1.	Сведения о местоположении здания, сооружения, объекта незавершенного строительства (при отсутствии адреса) в структурированном в соответствии с федеральной информационной адресной системой виде	—
5.2.	Дополнительные сведения о местоположении	—
6.	Иные сведения	—

3. Пояснения к сведениям об объекте недвижимости с кадастровым номером 59:32:1790010:280 :

1.	—
----	---

1. Сведения о характерных точках контура объекта недвижимости с кадастровым номером 59:32:1790010:282 :

Система координат	<u>МСК-59</u>	Зона №	<u>2</u>
-------------------	---------------	--------	----------

Обозначение характерных точек границ	Содержатся в Едином государственном реестре недвижимости			Определены в ходе выполнения комплексных кадастровых работ			Метод определения координат	Формулы, примененные для расчета средней квадратической погрешности определения координат характерных точек (Mt), м, с подставленными в такие формулы значениями и итоговые (вычисленные) значения Mt, м
	координаты, м		Радиус, м	координаты, м		Радиус, м		
	X	Y	R	X	Y	R		
1	2	3	4	5	6	7	8	9
н10471 О	—	—	—	511 646,69	2 223 214,75	—	Метод спутниковых геодезических измерений (определений)	$\sqrt{(0,05^2 + 0,06^2)} = 0,08$
н10472 О	—	—	—	511 639,59	2 223 216,83	—		
н10473 О	—	—	—	511 638,58	2 223 213,57	—		
н10474 О	—	—	—	511 645,72	2 223 211,47	—		
н10471 О	—	—	—	511 646,69	2 223 214,75	—		

2. Сведения о характеристиках объекта недвижимости с кадастровым номером 59:32:1790010:282 :

№ п/п	Наименование характеристики	Значение характеристики
1	2	3
1.	Вид объекта недвижимости	Сооружение

1	2	3
2.	Ранее присвоенный государственный учетный номер (инвентарный) здания, сооружения, объекта незавершенного строительства	Инвентарный номер 143, Условный номер 59-59-14/056/2005-70
3.	Кадастровый номер земельного участка (земельных участков), в границах которого (которых) расположены здание, сооружение, объект незавершенного строительства	59:32:1790010:36
4.	Уникальный учетный номер кадастрового квартала, в границах которого расположены здание, сооружение, объект незавершенного строительства	59:32:1790010
5.	Адрес здания, сооружения, объекта незавершенного строительства	Российская Федерация, Пермский край, муниципальный округ Пермский, д.Хмели, тер. снт Малинка-1, ул.Центральная, стр. 36/1
5.1.	Сведения о местоположении здания, сооружения, объекта незавершенного строительства (при отсутствии адреса) в структурированном в соответствии с федеральной информационной адресной системой виде	—
5.2.	Дополнительные сведения о местоположении	—
6.	Иные сведения	—

3. Пояснения к сведениям об объекте недвижимости с кадастровым номером 59:32:1790010:282 :

1.	—
----	---

1. Сведения о характерных точках контура объекта недвижимости с кадастровым номером 59:32:1790010:283 :

Система координат		МСК-59					Зона №		2
Обозначение характерных точек границ	Содержатся в Едином государственном реестре недвижимости			Определены в ходе выполнения комплексных кадастровых работ			Метод определения координат	Формулы, примененные для расчета средней квадратической погрешности определения координат характерных точек (Mt), м, с подставленными в такие формулы значениями и итоговые (вычисленные) значения Mt, м	
	координаты, м		Радиус, м	координаты, м		Радиус, м			
	X	Y	R	X	Y	R			
1	2	3	4	5	6	7	8	9	
н97180	—	—	—	511 666,16	2 223 221,91	—	Метод спутниковых геодезических измерений (определений)	$\sqrt{(m0^2 + m1^2)} = \sqrt{(0,05^2 + 0,06^2)}$ $= 0,08$	
н97190	—	—	—	511 667,78	2 223 226,86	—			
н97200	—	—	—	511 664,35	2 223 227,98	—			

1	2	3	4	5	6	7	8	9
н97210	—	—	—	511 662,73	2 223 223,03	—	Метод спутниковых геодезических измерений (определений)	$\sqrt{(m0^2 + m1^2)} = \sqrt{(0,05^2 + 0,06^2)} = 0,08$
н97180	—	—	—	511 666,16	2 223 221,91	—		

2. Сведения о характеристиках объекта недвижимости с кадастровым номером 59:32:1790010:283 :

№ п/п	Наименование характеристики	Значение характеристики
1	2	3
1.	Вид объекта недвижимости	Здание
2.	Ранее присвоенный государственный учетный номер (инвентарный) здания, сооружения, объекта незавершенного строительства	Условный номер 59-59-14/055/2005-429
3.	Кадастровый номер земельного участка (земельных участков), в границах которого (которых) расположены здание, сооружение, объект незавершенного строительства	59:32:1790010:120
4.	Уникальный учетный номер кадастрового квартала, в границах которого расположены здание, сооружение, объект незавершенного строительства	59:32:1790010
5.	Адрес здания, сооружения, объекта незавершенного строительства	Российская Федерация, Пермский край, муниципальный округ Пермский, д.Хмели, тер. снт Малинка-1, ул.Центральная, д. 12
5.1.	Сведения о местоположении здания, сооружения, объекта незавершенного строительства (при отсутствии адреса) в структурированном в соответствии с федеральной информационной адресной системой виде	—
5.2.	Дополнительные сведения о местоположении	—
6.	Иные сведения	—

3. Пояснения к сведениям об объекте недвижимости с кадастровым номером 59:32:1790010:283 :

1.	—
----	---

1. Сведения о характерных точках контура объекта недвижимости с кадастровым номером 59:32:1790010:284 :

Система координат		МСК-59					Зона № <u>2</u>	
Обозначение характерных точек границ	Содержатся в Едином государственном реестре недвижимости			Определены в ходе выполнения комплексных кадастровых работ			Метод определения координат	Формулы, примененные для расчета средней квадратической погрешности определения координат характерных точек (Mt), м, с подставленными в такие формулы значениями и итоговые (вычисленные) значения Mt, м
	координаты, м		Радиус, м	координаты, м		Радиус, м		
	X	Y	R	X	Y	R		
1	2	3	4	5	6	7	8	9
н97540	—	—	—	511 648,80	2 223 163,84	—	Метод спутниковых геодезических измерений (определений)	$\sqrt{(m0^2 + m1^2)} = \sqrt{(0,05^2 + 0,06^2)}$ $= 0,08$
н97550	—	—	—	511 649,96	2 223 167,19	—		
н97560	—	—	—	511 645,58	2 223 168,71	—		
н97570	—	—	—	511 644,42	2 223 165,36	—		
н97540	—	—	—	511 648,80	2 223 163,84	—		

2. Сведения о характеристиках объекта недвижимости с кадастровым номером 59:32:1790010:284 :

№ п/п	Наименование характеристики	Значение характеристики
1	2	3
1.	Вид объекта недвижимости	Здание
2.	Ранее присвоенный государственный учетный номер (инвентарный) здания, сооружения, объекта незавершенного строительства	Условный номер 59-59-14/028/2011-523
3.	Кадастровый номер земельного участка (земельных участков), в границах которого (которых) расположены здание, сооружение, объект незавершенного строительства	59:32:1790010:117
4.	Уникальный учетный номер кадастрового квартала, в границах которого расположены здание, сооружение, объект незавершенного строительства	59:32:1790010

1	2	3
5.	Адрес здания, сооружения, объекта незавершенного строительства	Российская Федерация, Пермский край, муниципальный округ Пермский, д.Хмели, тер. снт Малинка-1, ул.Молодежная, д. 17
5.1.	Сведения о местоположении здания, сооружения, объекта незавершенного строительства (при отсутствии адреса) в структурированном в соответствии с федеральной информационной адресной системой виде	—
5.2.	Дополнительные сведения о местоположении	—
6.	Иные сведения	—

3. Пояснения к сведениям об объекте недвижимости с кадастровым номером 59:32:1790010:284 :

1.	—
----	---

1. Сведения о характерных точках контура объекта недвижимости с кадастровым номером 59:32:1790010:287 :

Система координат	<u>МСК-59</u>	Зона №	<u>2</u>
-------------------	---------------	--------	----------

Обозначение характерных точек границ	Содержатся в Едином государственном реестре недвижимости			Определены в ходе выполнения комплексных кадастровых работ			Метод определения координат	Формулы, примененные для расчета средней квадратической погрешности определения координат характерных точек (Mt), м, с подставленными в такие формулы значениями и итоговые (вычисленные) значения Mt, м
	координаты, м		Радиус, м	координаты, м		Радиус, м		
	X	Y	R	X	Y	R		
1	2	3	4	5	6	7	8	9
н10475 О	—	—	—	511 622,24	2 222 946,80	—	Метод спутниковых геодезических измерений (определений)	$\sqrt{(0,05^2 + 0,06^2)} = 0,08$
н10476 О	—	—	—	511 618,13	2 222 948,66	—		
н10477 О	—	—	—	511 616,93	2 222 946,00	—		
н10478 О	—	—	—	511 621,04	2 222 944,14	—		
н10475 О	—	—	—	511 622,24	2 222 946,80	—		

2. Сведения о характеристиках объекта недвижимости с кадастровым номером 59:32:1790010:287 :

№ п/п	Наименование характеристики	Значение характеристики
1	2	3
1.	Вид объекта недвижимости	Здание

1	2	3
2.	Ранее присвоенный государственный учетный номер (инвентарный) здания, сооружения, объекта незавершенного строительства	—
3.	Кадастровый номер земельного участка (земельных участков), в границах которого (которых) расположены здание, сооружение, объект незавершенного строительства	—
4.	Уникальный учетный номер кадастрового квартала, в границах которого расположены здание, сооружение, объект незавершенного строительства	59:32:1790010
5.	Адрес здания, сооружения, объекта незавершенного строительства	Российская Федерация, Пермский край, Пермский район, Савинское с/п, д. Хмели, тер. СК Малинка-1, ул. Молодежная, д. 84
5.1.	Сведения о местоположении здания, сооружения, объекта незавершенного строительства (при отсутствии адреса) в структурированном в соответствии с федеральной информационной адресной системой виде	—
5.2.	Дополнительные сведения о местоположении	—
6.	Иные сведения	—

3. Пояснения к сведениям об объекте недвижимости с кадастровым номером 59:32:1790010:287 :

1.	—
----	---

1. Сведения о характерных точках контура объекта недвижимости с кадастровым номером 59:32:1790010:288 :

Система координат <u>МСК-59</u>							Зона № <u>2</u>	
Обозначение характерных точек границ	Содержатся в Едином государственном реестре недвижимости			Определены в ходе выполнения комплексных кадастровых работ			Метод определения координат	Формулы, примененные для расчета средней квадратической погрешности определения координат характерных точек (Mt), м, с подставленными в такие формулы значениями и итоговые (вычисленные) значения Mt, м
	координаты, м		Радиус, м	координаты, м		Радиус, м		
	X	Y	R	X	Y	R		
1	2	3	4	5	6	7	8	9
н97580	—	—	—	511 641,75	2 223 179,90	—	Метод спутниковых геодезических измерений (определений)	$\sqrt{(m0^2 + m1^2)} = \sqrt{(0,05^2 + 0,06^2)}$ $= 0,08$
н97590	—	—	—	511 642,77	2 223 183,42	—		
н97600	—	—	—	511 638,26	2 223 184,72	—		

1	2	3	4	5	6	7	8	9
н97610	—	—	—	511 637,24	2 223 181,21	—	Метод спутниковых геодезических измерений (определений)	$\sqrt{(m0^2 + m1^2)} = \sqrt{(0,05^2 + 0,06^2)} = 0,08$
н97580	—	—	—	511 641,75	2 223 179,90	—		

2. Сведения о характеристиках объекта недвижимости с кадастровым номером 59:32:1790010:288 :

№ п/п	Наименование характеристики	Значение характеристики
1	2	3
1.	Вид объекта недвижимости	Здание
2.	Ранее присвоенный государственный учетный номер (инвентарный) здания, сооружения, объекта незавершенного строительства	Условный номер 59-59-14/038/2008-201
3.	Кадастровый номер земельного участка (земельных участков), в границах которого (которых) расположены здание, сооружение, объект незавершенного строительства	59:32:1790010:193
4.	Уникальный учетный номер кадастрового квартала, в границах которого расположены здание, сооружение, объект незавершенного строительства	59:32:1790010
5.	Адрес здания, сооружения, объекта незавершенного строительства	Российская Федерация, Пермский край, муниципальный округ Пермский, д.Хмели, тер. снт Малинка-1, ул.Молодежная, д. 34
5.1.	Сведения о местоположении здания, сооружения, объекта незавершенного строительства (при отсутствии адреса) в структурированном в соответствии с федеральной информационной адресной системой виде	—
5.2.	Дополнительные сведения о местоположении	—
6.	Иные сведения	—

3. Пояснения к сведениям об объекте недвижимости с кадастровым номером 59:32:1790010:288 :

1.	—
----	---

1. Сведения о характерных точках контура объекта недвижимости с кадастровым номером 59:32:1790010:289 :

Система координат		МСК-59					Зона № <u>2</u>	
Обозначение характерных точек границ	Содержатся в Едином государственном реестре недвижимости			Определены в ходе выполнения комплексных кадастровых работ			Метод определения координат	Формулы, примененные для расчета средней квадратической погрешности определения координат характерных точек (Mt), м, с подставленными в такие формулы значениями и итоговые (вычисленные) значения Mt, м
	координаты, м		Радиус, м	координаты, м		Радиус, м		
	X	Y	R	X	Y	R		
1	2	3	4	5	6	7	8	9
н97620	—	—	—	511 637,91	2 222 946,75	—	Метод спутниковых геодезических измерений (определений)	$\sqrt{(m0^2 + m1^2)} = \sqrt{(0,05^2 + 0,06^2)}$ $= 0,08$
н97630	—	—	—	511 639,38	2 222 950,18	—		
н97640	—	—	—	511 635,34	2 222 951,91	—		
н97650	—	—	—	511 633,87	2 222 948,48	—		
н97620	—	—	—	511 637,91	2 222 946,75	—		

2. Сведения о характеристиках объекта недвижимости с кадастровым номером 59:32:1790010:289 :

№ п/п	Наименование характеристики	Значение характеристики
1	2	3
1.	Вид объекта недвижимости	Здание
2.	Ранее присвоенный государственный учетный номер (инвентарный) здания, сооружения, объекта незавершенного строительства	Инвентарный номер 143, Условный номер 59-59-14/127/2009-215
3.	Кадастровый номер земельного участка (земельных участков), в границах которого (которых) расположены здание, сооружение, объект незавершенного строительства	59:32:1790010:85
4.	Уникальный учетный номер кадастрового квартала, в границах которого расположены здание, сооружение, объект незавершенного строительства	59:32:1790010

1	2	3
5.	Адрес здания, сооружения, объекта незавершенного строительства	Российская Федерация, Пермский край, муниципальный округ Пермский, д.Хмели, тер. снт Малинка-1, ул.Молодежная, д. 85
5.1.	Сведения о местоположении здания, сооружения, объекта незавершенного строительства (при отсутствии адреса) в структурированном в соответствии с федеральной информационной адресной системой виде	—
5.2.	Дополнительные сведения о местоположении	—
6.	Иные сведения	—

3. Пояснения к сведениям об объекте недвижимости с кадастровым номером 59:32:1790010:289 :

1. —

1. Сведения о характерных точках контура объекта недвижимости с кадастровым номером 59:32:1790010:290 :

Система координат МСК-59 Зона № 2

Обозначение характерных точек границ	Содержатся в Едином государственном реестре недвижимости			Определены в ходе выполнения комплексных кадастровых работ			Метод определения координат	Формулы, примененные для расчета средней квадратической погрешности определения координат характерных точек (Mt), м, с подставленными в такие формулы значениями и итоговые (вычисленные) значения Mt, м
	координаты, м		Радиус, м	координаты, м		Радиус, м		
	X	Y	R	X	Y	R		
1	2	3	4	5	6	7	8	9
н97660	—	—	—	511 529,14	2 223 061,10	—	Метод спутниковых геодезических измерений (определений)	$\sqrt{(m0^2 + m1^2)} = \sqrt{(0,05^2 + 0,06^2)}$ $= 0,08$
н97670	—	—	—	511 532,09	2 223 066,36	—		
н97680	—	—	—	511 526,85	2 223 069,29	—		
н97690	—	—	—	511 523,90	2 223 064,03	—		
н97660	—	—	—	511 529,14	2 223 061,10	—		

2. Сведения о характеристиках объекта недвижимости с кадастровым номером 59:32:1790010:290 :

№ п/п	Наименование характеристики	Значение характеристики
1	2	3
1.	Вид объекта недвижимости	Здание

1	2	3
2.	Ранее присвоенный государственный учетный номер (инвентарный) здания, сооружения, объекта незавершенного строительства	Условный номер 59-59-14/011/2012-296
3.	Кадастровый номер земельного участка (земельных участков), в границах которого (которых) расположены здание, сооружение, объект незавершенного строительства	59:32:1790010:220
4.	Уникальный учетный номер кадастрового квартала, в границах которого расположены здание, сооружение, объект незавершенного строительства	59:32:1790010
5.	Адрес здания, сооружения, объекта незавершенного строительства	Российская Федерация, Пермский край, муниципальный округ Пермский, д.Хмели, тер. снт Малинка-1, ул.Центральная, д. 65
5.1.	Сведения о местоположении здания, сооружения, объекта незавершенного строительства (при отсутствии адреса) в структурированном в соответствии с федеральной информационной адресной системой виде	—
5.2.	Дополнительные сведения о местоположении	—
6.	Иные сведения	—

3. Пояснения к сведениям об объекте недвижимости с кадастровым номером 59:32:1790010:290 :

1.	—
----	---

1. Сведения о характерных точках контура объекта недвижимости с кадастровым номером 59:32:1790010:291 :

Система координат <u>МСК-59</u>		Зона № <u>2</u>						
Обозначение характерных точек границ	Содержатся в Едином государственном реестре недвижимости			Определены в ходе выполнения комплексных кадастровых работ			Метод определения координат	Формулы, примененные для расчета средней квадратической погрешности определения координат характерных точек (Mt), м, с подставленными в такие формулы значениями и итоговые (вычисленные) значения Mt, м
	координаты, м		Радиус, м	координаты, м		Радиус, м		
	X	Y	R	X	Y	R		
1	2	3	4	5	6	7	8	9
н97700	—	—	—	511 629,69	2 223 117,24	—	Метод спутниковых геодезических измерений (определений)	$\sqrt{(m0^2 + m1^2)} = \sqrt{(0,05^2 + 0,06^2)}$ $= 0,08$
н97710	—	—	—	511 634,82	2 223 115,43	—		
н97720	—	—	—	511 635,96	2 223 118,64	—		

1	2	3	4	5	6	7	8	9
н97730	—	—	—	511 630,82	2 223 120,45	—	Метод спутниковых геодезических измерений (определений)	$\sqrt{(m0^2 + m1^2)} = \sqrt{(0,05^2 + 0,06^2)} = 0,08$
н97700	—	—	—	511 629,69	2 223 117,24	—		

2. Сведения о характеристиках объекта недвижимости с кадастровым номером 59:32:1790010:291 :

№ п/п	Наименование характеристики	Значение характеристики
1	2	3
1.	Вид объекта недвижимости	Здание
2.	Ранее присвоенный государственный учетный номер (инвентарный) здания, сооружения, объекта незавершенного строительства	Условный номер 59-59-14/007/2006-276
3.	Кадастровый номер земельного участка (земельных участков), в границах которого (которых) расположены здание, сооружение, объект незавершенного строительства	59:32:1790010:21
4.	Уникальный учетный номер кадастрового квартала, в границах которого расположены здание, сооружение, объект незавершенного строительства	59:32:1790010
5.	Адрес здания, сооружения, объекта незавершенного строительства	Российская Федерация, Пермский край, муниципальный округ Пермский, д.Хмели, тер. снт Малинка-1, ул.Молодежная, д. 21
5.1.	Сведения о местоположении здания, сооружения, объекта незавершенного строительства (при отсутствии адреса) в структурированном в соответствии с федеральной информационной адресной системой виде	—
5.2.	Дополнительные сведения о местоположении	—
6.	Иные сведения	—

3. Пояснения к сведениям об объекте недвижимости с кадастровым номером 59:32:1790010:291 :

1.	—
----	---

1. Сведения о характерных точках контура объекта недвижимости с кадастровым номером 59:32:1790010:294 :

Система координат		МСК-59					Зона № <u>2</u>	
Обозначение характерных точек границ	Содержатся в Едином государственном реестре недвижимости			Определены в ходе выполнения комплексных кадастровых работ			Метод определения координат	Формулы, примененные для расчета средней квадратической погрешности определения координат характерных точек (Mt), м, с подставленными в такие формулы значениями и итоговые (вычисленные) значения Mt, м
	координаты, м		Радиус, м	координаты, м		Радиус, м		
	X	Y	R	X	Y	R		
1	2	3	4	5	6	7	8	9
н97740	—	—	—	511 537,58	2 223 204,51	—	Метод спутниковых геодезических измерений (определений)	$\sqrt{(m0^2 + m1^2)} = \sqrt{(0,05^2 + 0,06^2)}$ $= 0,08$
н97750	—	—	—	511 539,64	2 223 207,61	—		
н97760	—	—	—	511 535,76	2 223 210,19	—		
н97770	—	—	—	511 533,70	2 223 207,09	—		
н97740	—	—	—	511 537,58	2 223 204,51	—		

2. Сведения о характеристиках объекта недвижимости с кадастровым номером 59:32:1790010:294 :

№ п/п	Наименование характеристики	Значение характеристики
1	2	3
1.	Вид объекта недвижимости	Здание
2.	Ранее присвоенный государственный учетный номер (инвентарный) здания, сооружения, объекта незавершенного строительства	Инвентарный номер 143, Условный номер 59-59-14/036/2006-36
3.	Кадастровый номер земельного участка (земельных участков), в границах которого (которых) расположены здание, сооружение, объект незавершенного строительства	59:32:1790010:19
4.	Уникальный учетный номер кадастрового квартала, в границах которого расположены здание, сооружение, объект незавершенного строительства	59:32:1790010

1	2	3
5.	Адрес здания, сооружения, объекта незавершенного строительства	Российская Федерация, Пермский край, муниципальный округ Пермский, д.Хмели, тер. снт Малинка-1, ул.Центральная, д. 47
5.1.	Сведения о местоположении здания, сооружения, объекта незавершенного строительства (при отсутствии адреса) в структурированном в соответствии с федеральной информационной адресной системой виде	—
5.2.	Дополнительные сведения о местоположении	—
6.	Иные сведения	—

3. Пояснения к сведениям об объекте недвижимости с кадастровым номером 59:32:1790010:294 :

1.	—
----	---

1. Сведения о характерных точках контура объекта недвижимости с кадастровым номером 59:32:1790010:296 :

Система координат	<u>МСК-59</u>	Зона №	<u>2</u>
-------------------	---------------	--------	----------

Обозначение характерных точек границ	Содержатся в Едином государственном реестре недвижимости			Определены в ходе выполнения комплексных кадастровых работ			Метод определения координат	Формулы, примененные для расчета средней квадратической погрешности определения координат характерных точек (Mt), м, с подставленными в такие формулы значениями и итоговые (вычисленные) значения Mt, м
	координаты, м		Радиус, м	координаты, м		Радиус, м		
	X	Y	R	X	Y	R		
1	2	3	4	5	6	7	8	9
н96840	—	—	—	511 593,65	2 223 074,95	—	Метод спутниковых геодезических измерений (определений)	$\sqrt{(m0^2 + m1^2)} = \sqrt{(0,05^2 + 0,06^2)}$ $= 0,08$
н96850	—	—	—	511 596,41	2 223 080,50	—		
н96860	—	—	—	511 590,86	2 223 083,25	—		
н96870	—	—	—	511 588,11	2 223 077,70	—		
н96840	—	—	—	511 593,65	2 223 074,95	—		

2. Сведения о характеристиках объекта недвижимости с кадастровым номером 59:32:1790010:296 :

№ п/п	Наименование характеристики	Значение характеристики
1	2	3
1.	Вид объекта недвижимости	Здание

1	2	3
2.	Ранее присвоенный государственный учетный номер (инвентарный) здания, сооружения, объекта незавершенного строительства	Условный номер 59-59-14/032/2013-967
3.	Кадастровый номер земельного участка (земельных участков), в границах которого (которых) расположены здание, сооружение, объект незавершенного строительства	59:32:1790010:150
4.	Уникальный учетный номер кадастрового квартала, в границах которого расположены здание, сооружение, объект незавершенного строительства	59:32:1790010
5.	Адрес здания, сооружения, объекта незавершенного строительства	Российская Федерация, Пермский край, муниципальный округ Пермский, д.Хмели, тер. снт Малинка-1, ул.Молодежная, д. 26
5.1.	Сведения о местоположении здания, сооружения, объекта незавершенного строительства (при отсутствии адреса) в структурированном в соответствии с федеральной информационной адресной системой виде	—
5.2.	Дополнительные сведения о местоположении	—
6.	Иные сведения	—

3. Пояснения к сведениям об объекте недвижимости с кадастровым номером 59:32:1790010:296 :

1.	—
----	---

1. Сведения о характерных точках контура объекта недвижимости с кадастровым номером 59:32:1790010:298 :

Система координат <u>МСК-59</u>		Зона № <u>2</u>						
Обозначение характерных точек границ	Содержатся в Едином государственном реестре недвижимости		Определены в ходе выполнения комплексных кадастровых работ			Метод определения координат	Формулы, примененные для расчета средней квадратической погрешности определения координат характерных точек (Mt), м, с подставленными в такие формулы значениями и итоговые (вычисленные) значения Mt, м	
	координаты, м		координаты, м		Радиус, м			
	X	Y	X	Y	R			
1	2	3	4	5	6	7	8	9
н97020	—	—	—	511 689,61	2 223 232,78	—	Метод спутниковых геодезических измерений (определений)	$\sqrt{(m0^2 + m1^2)} = \sqrt{(0,05^2 + 0,06^2)}$ $= 0,08$
н97030	—	—	—	511 690,70	2 223 236,94	—		
н97040	—	—	—	511 687,77	2 223 237,70	—		

1	2	3	4	5	6	7	8	9
н97050	—	—	—	511 686,69	2 223 233,54	—	Метод спутниковых геодезических измерений (определений)	$\sqrt{(m0^2 + m1^2)} = \sqrt{(0,05^2 + 0,06^2)} = 0,08$
н97020	—	—	—	511 689,61	2 223 232,78	—		

2. Сведения о характеристиках объекта недвижимости с кадастровым номером 59:32:1790010:298 :

№ п/п	Наименование характеристики	Значение характеристики
1	2	3
1.	Вид объекта недвижимости	Здание
2.	Ранее присвоенный государственный учетный номер (инвентарный) здания, сооружения, объекта незавершенного строительства	Инвентарный номер 143, Условный номер 59-59-14/073/2008-457
3.	Кадастровый номер земельного участка (земельных участков), в границах которого (которых) расположены здание, сооружение, объект незавершенного строительства	59:32:1790010:214
4.	Уникальный учетный номер кадастрового квартала, в границах которого расположены здание, сооружение, объект незавершенного строительства	59:32:1790010
5.	Адрес здания, сооружения, объекта незавершенного строительства	Российская Федерация, Пермский край, муниципальный округ Пермский, д.Хмели, тер. снт Малинка-1, ул.Центральная, д. 9
5.1.	Сведения о местоположении здания, сооружения, объекта незавершенного строительства (при отсутствии адреса) в структурированном в соответствии с федеральной информационной адресной системой виде	—
5.2.	Дополнительные сведения о местоположении	—
6.	Иные сведения	—

3. Пояснения к сведениям об объекте недвижимости с кадастровым номером 59:32:1790010:298 :

1.	—
----	---

1. Сведения о характерных точках контура объекта недвижимости с кадастровым номером 59:32:1790010:299 :

Система координат		МСК-59					Зона № <u>2</u>	
Обозначение характерных точек границ	Содержатся в Едином государственном реестре недвижимости			Определены в ходе выполнения комплексных кадастровых работ			Метод определения координат	Формулы, примененные для расчета средней квадратической погрешности определения координат характерных точек (Mt), м, с подставленными в такие формулы значениями и итоговые (вычисленные) значения Mt, м
	координаты, м		Радиус, м	координаты, м		Радиус, м		
	X	Y	R	X	Y	R		
1	2	3	4	5	6	7	8	9
н97900	—	—	—	511 565,84	2 223 239,36	—	Метод спутниковых геодезических измерений (определений)	$\sqrt{(m0^2 + m1^2)} = \sqrt{(0,05^2 + 0,06^2)}$ $= 0,08$
н97910	—	—	—	511 569,06	2 223 245,00	—		
н97920	—	—	—	511 562,76	2 223 248,60	—		
н97930	—	—	—	511 559,54	2 223 242,96	—		
н97900	—	—	—	511 565,84	2 223 239,36	—		

2. Сведения о характеристиках объекта недвижимости с кадастровым номером 59:32:1790010:299 :

№ п/п	Наименование характеристики	Значение характеристики
1	2	3
1.	Вид объекта недвижимости	Здание
2.	Ранее присвоенный государственный учетный номер (инвентарный) здания, сооружения, объекта незавершенного строительства	—
3.	Кадастровый номер земельного участка (земельных участков), в границах которого (которых) расположены здание, сооружение, объект незавершенного строительства	59:32:1790010:43
4.	Уникальный учетный номер кадастрового квартала, в границах которого расположены здание, сооружение, объект незавершенного строительства	59:32:1790010

1	2	3
5.	Адрес здания, сооружения, объекта незавершенного строительства	Российская Федерация, Пермский край, муниципальный округ Пермский, д.Хмели, тер. снт Малинка-1, ул.Центральная, д. 43
5.1.	Сведения о местоположении здания, сооружения, объекта незавершенного строительства (при отсутствии адреса) в структурированном в соответствии с федеральной информационной адресной системой виде	—
5.2.	Дополнительные сведения о местоположении	—
6.	Иные сведения	—

3. Пояснения к сведениям об объекте недвижимости с кадастровым номером 59:32:1790010:299 :

1.	—
----	---

1. Сведения о характерных точках контура объекта недвижимости с кадастровым номером 59:32:1790010:300 :

Система координат	<u>МСК-59</u>	Зона №	<u>2</u>
-------------------	---------------	--------	----------

Обозначение характерных точек границ	Содержатся в Едином государственном реестре недвижимости			Определены в ходе выполнения комплексных кадастровых работ			Метод определения координат	Формулы, примененные для расчета средней квадратической погрешности определения координат характерных точек (Mt), м, с подставленными в такие формулы значениями и итоговые (вычисленные) значения Mt, м
	координаты, м		Радиус, м	координаты, м		Радиус, м		
	X	Y	R	X	Y	R		
1	2	3	4	5	6	7	8	9
н97060	—	—	—	511 496,65	2 222 997,63	—	Метод спутниковых геодезических измерений (определений)	$\sqrt{(m0^2 + m1^2)} = \sqrt{(0,05^2 + 0,06^2)}$ $= 0,08$
н97070	—	—	—	511 500,17	2 223 006,59	—		
н97080	—	—	—	511 489,54	2 223 010,78	—		
н97090	—	—	—	511 486,01	2 223 001,81	—		
н97060	—	—	—	511 496,65	2 222 997,63	—		

2. Сведения о характеристиках объекта недвижимости с кадастровым номером 59:32:1790010:300 :

№ п/п	Наименование характеристики	Значение характеристики
1	2	3
1.	Вид объекта недвижимости	Здание

1	2	3
2.	Ранее присвоенный государственный учетный номер (инвентарный) здания, сооружения, объекта незавершенного строительства	Условный номер 59-14-106-2014-176, Условный номер 59-59-14/106/2014-176
3.	Кадастровый номер земельного участка (земельных участков), в границах которого (которых) расположены здание, сооружение, объект незавершенного строительства	59:32:1790010:136
4.	Уникальный учетный номер кадастрового квартала, в границах которого расположены здание, сооружение, объект незавершенного строительства	59:32:1790010
5.	Адрес здания, сооружения, объекта незавершенного строительства	Российская Федерация, Пермский край, муниципальный округ Пермский, д.Хмели, тер. снт Малинка-1, ул.Молодежная, д. 69
5.1.	Сведения о местоположении здания, сооружения, объекта незавершенного строительства (при отсутствии адреса) в структурированном в соответствии с федеральной информационной адресной системой виде	—
5.2.	Дополнительные сведения о местоположении	—
6.	Иные сведения	—

3. Пояснения к сведениям об объекте недвижимости с кадастровым номером 59:32:1790010:300 :

1.	—
----	---

1. Сведения о характерных точках контура объекта недвижимости с кадастровым номером 59:32:1790010:302 :

Система координат <u>МСК-59</u>		Зона № <u>2</u>						
Обозначение характерных точек границ	Содержатся в Едином государственном реестре недвижимости		Определены в ходе выполнения комплексных кадастровых работ			Метод определения координат	Формулы, примененные для расчета средней квадратической погрешности определения координат характерных точек (Mt), м, с подставленными в такие формулы значениями и итоговые (вычисленные) значения Mt, м	
	координаты, м		координаты, м		Радиус, м			
	X	Y	X	Y	R			
1	2	3	4	5	6	7	8	9
н97340	—	—	—	511 530,87	2 223 151,12	—	Метод спутниковых геодезических измерений (определений)	$\sqrt{(m0^2 + m1^2)} = \sqrt{(0,05^2 + 0,06^2)}$ $= 0,08$
н97350	—	—	—	511 533,71	2 223 155,44	—		
н97360	—	—	—	511 524,19	2 223 161,69	—		

1	2	3	4	5	6	7	8	9
н97370	—	—	—	511 521,35	2 223 157,38	—	Метод спутниковых геодезических измерений (определений)	$\sqrt{(m0^2 + m1^2)} = \sqrt{(0,05^2 + 0,06^2)} = 0,08$
н97340	—	—	—	511 530,87	2 223 151,12	—		

2. Сведения о характеристиках объекта недвижимости с кадастровым номером 59:32:1790010:302 :

№ п/п	Наименование характеристики	Значение характеристики
1	2	3
1.	Вид объекта недвижимости	Здание
2.	Ранее присвоенный государственный учетный номер (инвентарный) здания, сооружения, объекта незавершенного строительства	Условный номер 59-59-23/218/2014-702
3.	Кадастровый номер земельного участка (земельных участков), в границах которого (которых) расположены здание, сооружение, объект незавершенного строительства	59:32:1790010:433
4.	Уникальный учетный номер кадастрового квартала, в границах которого расположены здание, сооружение, объект незавершенного строительства	59:32:1790010
5.	Адрес здания, сооружения, объекта незавершенного строительства	Российская Федерация, Пермский край, муниципальный округ Пермский, д.Хмели, тер. снт Малинка-1, ул.Центральная, д. 53
5.1.	Сведения о местоположении здания, сооружения, объекта незавершенного строительства (при отсутствии адреса) в структурированном в соответствии с федеральной информационной адресной системой виде	—
5.2.	Дополнительные сведения о местоположении	—
6.	Иные сведения	—

3. Пояснения к сведениям об объекте недвижимости с кадастровым номером 59:32:1790010:302 :

1.	—
----	---

1. Сведения о характерных точках контура объекта недвижимости с кадастровым номером 59:32:1790010:303 :

Система координат		МСК-59					Зона № <u>2</u>	
Обозначение характерных точек границ	Содержатся в Едином государственном реестре недвижимости			Определены в ходе выполнения комплексных кадастровых работ			Метод определения координат	Формулы, примененные для расчета средней квадратической погрешности определения координат характерных точек (Mt), м, с подставленными в такие формулы значениями и итоговые (вычисленные) значения Mt, м
	координаты, м		Радиус, м	координаты, м		Радиус, м		
	X	Y	R	X	Y	R		
1	2	3	4	5	6	7	8	9
н97140	—	—	—	511 673,22	2 223 218,38	—	Метод спутниковых геодезических измерений (определений)	$\sqrt{(m0^2 + m1^2)} = \sqrt{(0,05^2 + 0,06^2)}$ $= 0,08$
н97150	—	—	—	511 675,26	2 223 224,26	—		
н97160	—	—	—	511 669,32	2 223 226,32	—		
н97170	—	—	—	511 667,28	2 223 220,44	—		
н97140	—	—	—	511 673,22	2 223 218,38	—		

2. Сведения о характеристиках объекта недвижимости с кадастровым номером 59:32:1790010:303 :

№ п/п	Наименование характеристики	Значение характеристики
1	2	3
1.	Вид объекта недвижимости	Здание
2.	Ранее присвоенный государственный учетный номер (инвентарный) здания, сооружения, объекта незавершенного строительства	Условный номер 59-59-14/207/2014-680
3.	Кадастровый номер земельного участка (земельных участков), в границах которого (которых) расположены здание, сооружение, объект незавершенного строительства	59:32:1790010:120
4.	Уникальный учетный номер кадастрового квартала, в границах которого расположены здание, сооружение, объект незавершенного строительства	59:32:1790010

1	2	3
5.	Адрес здания, сооружения, объекта незавершенного строительства	Российская Федерация, Пермский край, муниципальный округ Пермский, д.Хмели, тер. снт Малинка-1, ул.Молодежная, д. 12
5.1.	Сведения о местоположении здания, сооружения, объекта незавершенного строительства (при отсутствии адреса) в структурированном в соответствии с федеральной информационной адресной системой виде	—
5.2.	Дополнительные сведения о местоположении	—
6.	Иные сведения	—

3. Пояснения к сведениям об объекте недвижимости с кадастровым номером 59:32:1790010:303 :

1.	—
----	---

1. Сведения о характерных точках контура объекта недвижимости с кадастровым номером 59:32:1790010:304 :

Система координат	<u>МСК-59</u>	Зона №	<u>2</u>
-------------------	---------------	--------	----------

Обозначение характерных точек границ	Содержатся в Едином государственном реестре недвижимости			Определены в ходе выполнения комплексных кадастровых работ			Метод определения координат	Формулы, примененные для расчета средней квадратической погрешности определения координат характерных точек (Mt), м, с подставленными в такие формулы значениями и итоговые (вычисленные) значения Mt, м
	координаты, м		Радиус, м	координаты, м		Радиус, м		
	X	Y	R	X	Y	R		
1	2	3	4	5	6	7	8	9
н97220	—	—	—	511 552,18	2 223 033,14	—	Метод спутниковых геодезических измерений (определений)	$\sqrt{(m0^2 + m1^2)} = \sqrt{(0,05^2 + 0,06^2)}$ $= 0,08$
н97230	—	—	—	511 555,35	2 223 037,98	—		
н97240	—	—	—	511 549,51	2 223 041,81	—		
н97250	—	—	—	511 546,34	2 223 036,98	—		
н97220	—	—	—	511 552,18	2 223 033,14	—		

2. Сведения о характеристиках объекта недвижимости с кадастровым номером 59:32:1790010:304 :

№ п/п	Наименование характеристики	Значение характеристики
1	2	3
1.	Вид объекта недвижимости	Здание

1	2	3
2.	Ранее присвоенный государственный учетный номер (инвентарный) здания, сооружения, объекта незавершенного строительства	Условный номер 59-59-14/219/2014-97
3.	Кадастровый номер земельного участка (земельных участков), в границах которого (которых) расположены здание, сооружение, объект незавершенного строительства	59:32:1790010:147
4.	Уникальный учетный номер кадастрового квартала, в границах которого расположены здание, сооружение, объект незавершенного строительства	59:32:1790010
5.	Адрес здания, сооружения, объекта незавершенного строительства	Российская Федерация, Пермский край, муниципальный округ Пермский, д.Хмели, тер. снт Малинка-1, ул.Молодежная, д. 72
5.1.	Сведения о местоположении здания, сооружения, объекта незавершенного строительства (при отсутствии адреса) в структурированном в соответствии с федеральной информационной адресной системой виде	—
5.2.	Дополнительные сведения о местоположении	—
6.	Иные сведения	—

3. Пояснения к сведениям об объекте недвижимости с кадастровым номером 59:32:1790010:304 :

1.	—
----	---

1. Сведения о характерных точках контура объекта недвижимости с кадастровым номером 59:32:1790010:306 :

Система координат		МСК-59					Зона № <u>2</u>	
Обозначение характерных точек границ	Содержатся в Едином государственном реестре недвижимости			Определены в ходе выполнения комплексных кадастровых работ			Метод определения координат	Формулы, примененные для расчета средней квадратической погрешности определения координат характерных точек (Mt), м, с подставленными в такие формулы значениями и итоговые (вычисленные) значения Mt, м
	координаты, м		Радиус, м	координаты, м		Радиус, м		
	X	Y	R	X	Y	R		
1	2	3	4	5	6	7	8	9
н97260	—	—	—	511 645,88	2 223 192,76	—	Метод спутниковых геодезических измерений (определений)	$\sqrt{(m0^2 + m1^2)} = \sqrt{(0,05^2 + 0,06^2)}$ $= 0,08$
н97270	—	—	—	511 647,19	2 223 197,40	—		
н97280	—	—	—	511 642,65	2 223 198,68	—		

1	2	3	4	5	6	7	8	9
н97290	—	—	—	511 641,34	2 223 194,04	—	Метод спутниковых геодезических измерений (определений)	$\sqrt{(m0^2 + m1^2)} = \sqrt{(0,05^2 + 0,06^2)} = 0,08$
н97260	—	—	—	511 645,88	2 223 192,76	—		

2. Сведения о характеристиках объекта недвижимости с кадастровым номером 59:32:1790010:306 :

№ п/п	Наименование характеристики	Значение характеристики
1	2	3
1.	Вид объекта недвижимости	Здание
2.	Ранее присвоенный государственный учетный номер (инвентарный) здания, сооружения, объекта незавершенного строительства	—
3.	Кадастровый номер земельного участка (земельных участков), в границах которого (которых) расположены здание, сооружение, объект незавершенного строительства	59:32:1790010:269
4.	Уникальный учетный номер кадастрового квартала, в границах которого расположены здание, сооружение, объект незавершенного строительства	59:32:1790010
5.	Адрес здания, сооружения, объекта незавершенного строительства	Российская Федерация, Пермский край, муниципальный округ Пермский, д.Хмели, тер. снт Малинка-1, ул.Молодежная, д. 35
5.1.	Сведения о местоположении здания, сооружения, объекта незавершенного строительства (при отсутствии адреса) в структурированном в соответствии с федеральной информационной адресной системой виде	—
5.2.	Дополнительные сведения о местоположении	—
6.	Иные сведения	—

3. Пояснения к сведениям об объекте недвижимости с кадастровым номером 59:32:1790010:306 :

1.	—
----	---

1. Сведения о характерных точках контура объекта недвижимости с кадастровым номером 59:32:1790010:308 :

Система координат		МСК-59					Зона №		2
Обозначение характерных точек границ	Содержатся в Едином государственном реестре недвижимости			Определены в ходе выполнения комплексных кадастровых работ			Метод определения координат	Формулы, примененные для расчета средней квадратической погрешности определения координат характерных точек (Mt), м, с подставленными в такие формулы значениями и итоговые (вычисленные) значения Mt, м	
	координаты, м		Радиус, м	координаты, м		Радиус, м			
	X	Y	R	X	Y	R			
1	2	3	4	5	6	7	8	9	
н97300	—	—	—	511 571,42	2 223 128,06	—	Метод спутниковых геодезических измерений (определений)	$\sqrt{(m0^2 + m1^2)} = \sqrt{(0,05^2 + 0,06^2)}$ $= 0,08$	
н97310	—	—	—	511 574,08	2 223 132,78	—			
н97320	—	—	—	511 569,98	2 223 135,08	—			
н97330	—	—	—	511 567,32	2 223 130,36	—			
н97300	—	—	—	511 571,42	2 223 128,06	—			

2. Сведения о характеристиках объекта недвижимости с кадастровым номером 59:32:1790010:308 :

№ п/п	Наименование характеристики	Значение характеристики
1	2	3
1.	Вид объекта недвижимости	Здание
2.	Ранее присвоенный государственный учетный номер (инвентарный) здания, сооружения, объекта незавершенного строительства	Условный номер 59-59/014-59/023/215/2016-2075
3.	Кадастровый номер земельного участка (земельных участков), в границах которого (которых) расположены здание, сооружение, объект незавершенного строительства	59:32:1790010:433
4.	Уникальный учетный номер кадастрового квартала, в границах которого расположены здание, сооружение, объект незавершенного строительства	59:32:1790010

1	2	3
5.	Адрес здания, сооружения, объекта незавершенного строительства	Российская Федерация, Пермский край, муниципальный округ Пермский, д.Хмели, тер. снт Малинка-1, ул.Центральная, стр. 53/1
5.1.	Сведения о местоположении здания, сооружения, объекта незавершенного строительства (при отсутствии адреса) в структурированном в соответствии с федеральной информационной адресной системой виде	—
5.2.	Дополнительные сведения о местоположении	—
6.	Иные сведения	—

3. Пояснения к сведениям об объекте недвижимости с кадастровым номером 59:32:1790010:308 :

1.	—
----	---

1. Сведения о характерных точках контура объекта недвижимости с кадастровым номером 59:32:1790010:309 :

Система координат		МСК-59					Зона №		2
Обозначение характерных точек границ	Содержатся в Едином государственном реестре недвижимости			Определены в ходе выполнения комплексных кадастровых работ			Метод определения координат	Формулы, примененные для расчета средней квадратической погрешности определения координат характерных точек (Mt), м, с подставленными в такие формулы значениями и итоговые (вычисленные) значения Mt, м	
	координаты, м		Радиус, м	координаты, м		Радиус, м			
	X	Y	R	X	Y	R			
1	2	3	4	5	6	7	8	9	
н97100	—	—	—	511 513,59	2 223 168,43	—	Метод спутниковых геодезических измерений (определений)	$\sqrt{(m0^2 + m1^2)} = \sqrt{(0,05^2 + 0,06^2)} = 0,08$	
н97110	—	—	—	511 507,67	2 223 159,64	—			
н97120	—	—	—	511 516,84	2 223 153,46	—			
н97130	—	—	—	511 522,76	2 223 162,26	—			
н97100	—	—	—	511 513,59	2 223 168,43	—			

2. Сведения о характеристиках объекта недвижимости с кадастровым номером 59:32:1790010:309 :

№ п/п	Наименование характеристики	Значение характеристики
1	2	3
1.	Вид объекта недвижимости	Здание

1	2	3
2.	Ранее присвоенный государственный учетный номер (инвентарный) здания, сооружения, объекта незавершенного строительства	Условный номер 59-59/018-59/023/215/2016-2073
3.	Кадастровый номер земельного участка (земельных участков), в границах которого (которых) расположены здание, сооружение, объект незавершенного строительства	59:32:1790010:433
4.	Уникальный учетный номер кадастрового квартала, в границах которого расположены здание, сооружение, объект незавершенного строительства	59:32:1790010
5.	Адрес здания, сооружения, объекта незавершенного строительства	Российская Федерация, Пермский край, муниципальный округ Пермский, д.Хмели, тер. снт Малинка-1, ул.Центральная, стр. 53/2
5.1.	Сведения о местоположении здания, сооружения, объекта незавершенного строительства (при отсутствии адреса) в структурированном в соответствии с федеральной информационной адресной системой виде	—
5.2.	Дополнительные сведения о местоположении	—
6.	Иные сведения	—

3. Пояснения к сведениям об объекте недвижимости с кадастровым номером 59:32:1790010:309 :

1.	—
----	---

1. Сведения о характерных точках контура объекта недвижимости с кадастровым номером 59:32:1790010:310 :

Система координат МСК-59 Зона № 2

Обозначение характерных точек границ	Содержатся в Едином государственном реестре недвижимости			Определены в ходе выполнения комплексных кадастровых работ			Метод определения координат	Формулы, примененные для расчета средней квадратической погрешности определения координат характерных точек (Mt), м, с подставленными в такие формулы значениями и итоговые (вычисленные) значения Mt, м
	координаты, м		Радиус, м	координаты, м		Радиус, м		
	X	Y	R	X	Y	R		
1	2	3	4	5	6	7	8	9
н97380	—	—	—	511 578,58	2 223 014,12	—	Метод спутниковых геодезических измерений (определений)	$\sqrt{(m0^2 + m1^2)} = \sqrt{(0,05^2 + 0,06^2)}$ $= 0,08$
н97390	—	—	—	511 581,27	2 223 019,79	—		
н97400	—	—	—	511 575,43	2 223 022,56	—		

1	2	3	4	5	6	7	8	9
н97410	—	—	—	511 572,73	2 223 016,89	—	Метод спутниковых геодезических измерений (определений)	$\sqrt{(m0^2 + m1^2)} = \sqrt{(0,05^2 + 0,06^2)} = 0,08$
н97380	—	—	—	511 578,58	2 223 014,12	—		

2. Сведения о характеристиках объекта недвижимости с кадастровым номером 59:32:1790010:310 :

№ п/п	Наименование характеристики	Значение характеристики
1	2	3
1.	Вид объекта недвижимости	Здание
2.	Ранее присвоенный государственный учетный номер (инвентарный) здания, сооружения, объекта незавершенного строительства	Условный номер 59-59/014-59/023/216/2016-1751
3.	Кадастровый номер земельного участка (земельных участков), в границах которого (которых) расположены здание, сооружение, объект незавершенного строительства	59:32:1790010:208
4.	Уникальный учетный номер кадастрового квартала, в границах которого расположены здание, сооружение, объект незавершенного строительства	59:32:1790010
5.	Адрес здания, сооружения, объекта незавершенного строительства	Российская Федерация, Пермский край, муниципальный округ Пермский, д.Хмели, тер. снт Малинка-1, ул.Молодежная, д. 77
5.1.	Сведения о местоположении здания, сооружения, объекта незавершенного строительства (при отсутствии адреса) в структурированном в соответствии с федеральной информационной адресной системой виде	—
5.2.	Дополнительные сведения о местоположении	—
6.	Иные сведения	—

3. Пояснения к сведениям об объекте недвижимости с кадастровым номером 59:32:1790010:310 :

1.	—
----	---

1. Сведения о характерных точках контура объекта недвижимости с кадастровым номером 59:32:1790010:435 :

Система координат		МСК-59					Зона № <u>2</u>	
Обозначение характерных точек границ	Содержатся в Едином государственном реестре недвижимости			Определены в ходе выполнения комплексных кадастровых работ			Метод определения координат	Формулы, примененные для расчета средней квадратической погрешности определения координат характерных точек (Mt), м, с подставленными в такие формулы значениями и итоговые (вычисленные) значения Mt, м
	координаты, м		Радиус, м	координаты, м		Радиус, м		
	X	Y	R	X	Y	R		
1	2	3	4	5	6	7	8	9
н97860	—	—	—	511 630,91	2 223 106,28	—	Метод спутниковых геодезических измерений (определений)	$\sqrt{(m0^2 + m1^2)} = \sqrt{(0,05^2 + 0,06^2)}$ $= 0,08$
н97870	—	—	—	511 631,93	2 223 109,23	—		
н97880	—	—	—	511 627,61	2 223 110,72	—		
н97890	—	—	—	511 626,59	2 223 107,77	—		
н97860	—	—	—	511 630,91	2 223 106,28	—		

2. Сведения о характеристиках объекта недвижимости с кадастровым номером 59:32:1790010:435 :

№ п/п	Наименование характеристики	Значение характеристики
1	2	3
1.	Вид объекта недвижимости	Здание
2.	Ранее присвоенный государственный учетный номер (инвентарный) здания, сооружения, объекта незавершенного строительства	—
3.	Кадастровый номер земельного участка (земельных участков), в границах которого (которых) расположены здание, сооружение, объект незавершенного строительства	59:32:1790010:172
4.	Уникальный учетный номер кадастрового квартала, в границах которого расположены здание, сооружение, объект незавершенного строительства	59:32:1790010

1	2	3
5.	Адрес здания, сооружения, объекта незавершенного строительства	Российская Федерация, Пермский край, Пермский м.р-н, д. Хмели, тер. снт Малинка-1, ул. Молодежная, д. 22
5.1.	Сведения о местоположении здания, сооружения, объекта незавершенного строительства (при отсутствии адреса) в структурированном в соответствии с федеральной информационной адресной системой виде	—
5.2.	Дополнительные сведения о местоположении	—
6.	Иные сведения	—
3. Пояснения к сведениям об объекте недвижимости с кадастровым номером <u>59:32:1790010:435</u> :		
1.	—	

**Сведения о зданиях, сооружениях, объектах незавершенного строительства,
необходимые для исправления реестровых ошибок в сведениях об описании их местоположения**

1. Сведения о характерных точках контура _____
 вид объекта недвижимости (здание, сооружение, объект незавершенного строительства)
 с кадастровым номером _____ :

Система координат _____ Зона № _____

Обозначение характерных точек границ	Содержатся в Едином государственном реестре недвижимости			Определены в ходе выполнения комплексных кадастровых работ			Метод определения координат	Формулы, примененные для расчета средней квадратической погрешности определения координат характерных точек (Mt), м, с подставленными в такие формулы значениями и итоговые (вычисленные) значения Mt, м
	координаты, м		Радиус, м	координаты, м		Радиус, м		
	X	Y	R	X	Y	R		
1	2	3	4	5	6	7	8	9

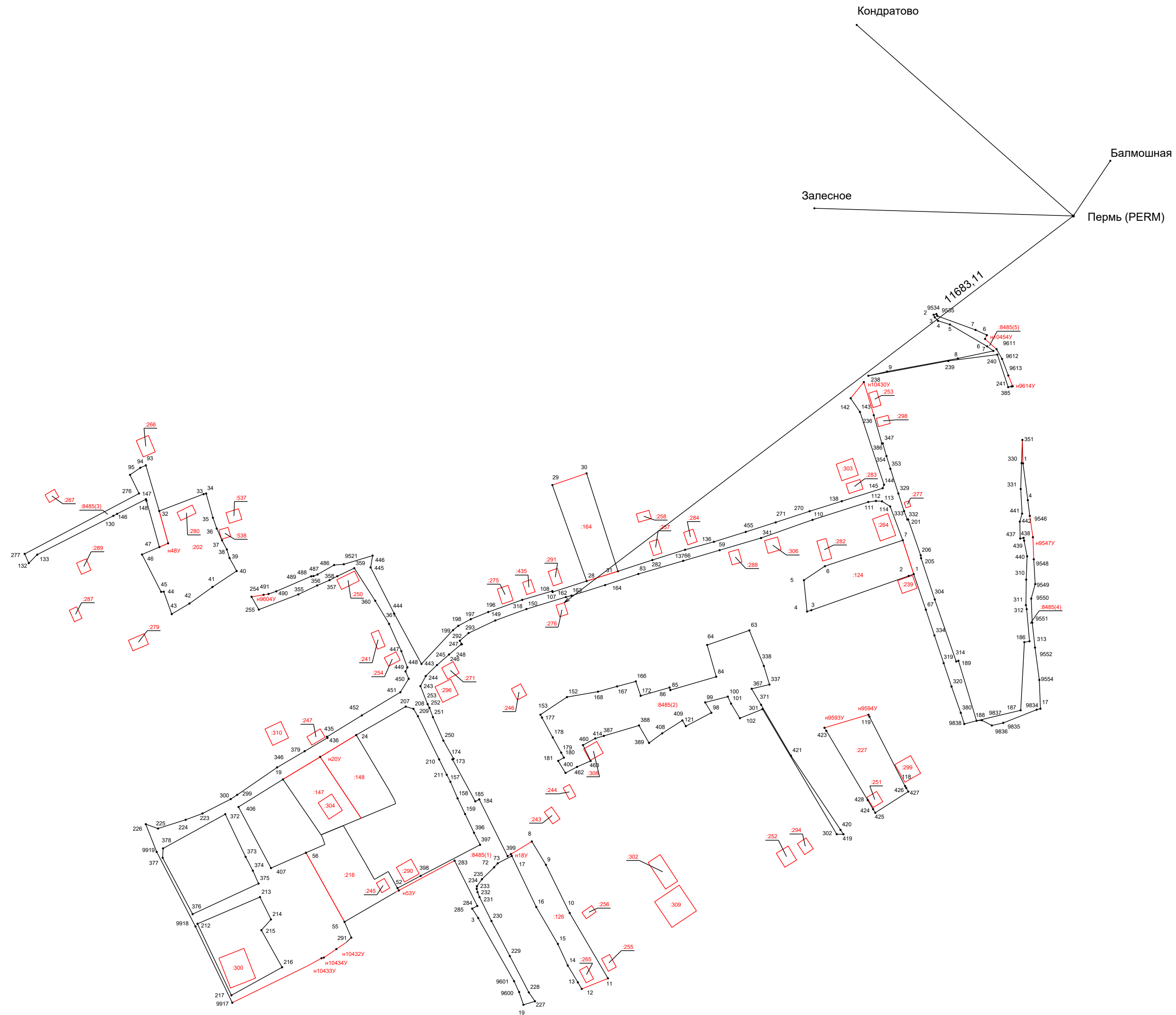
2. Иные сведения об объекте недвижимости с кадастровым номером _____ :

1. _____

3. Пояснения к сведениям об объекте недвижимости с кадастровым номером _____ :

1. _____

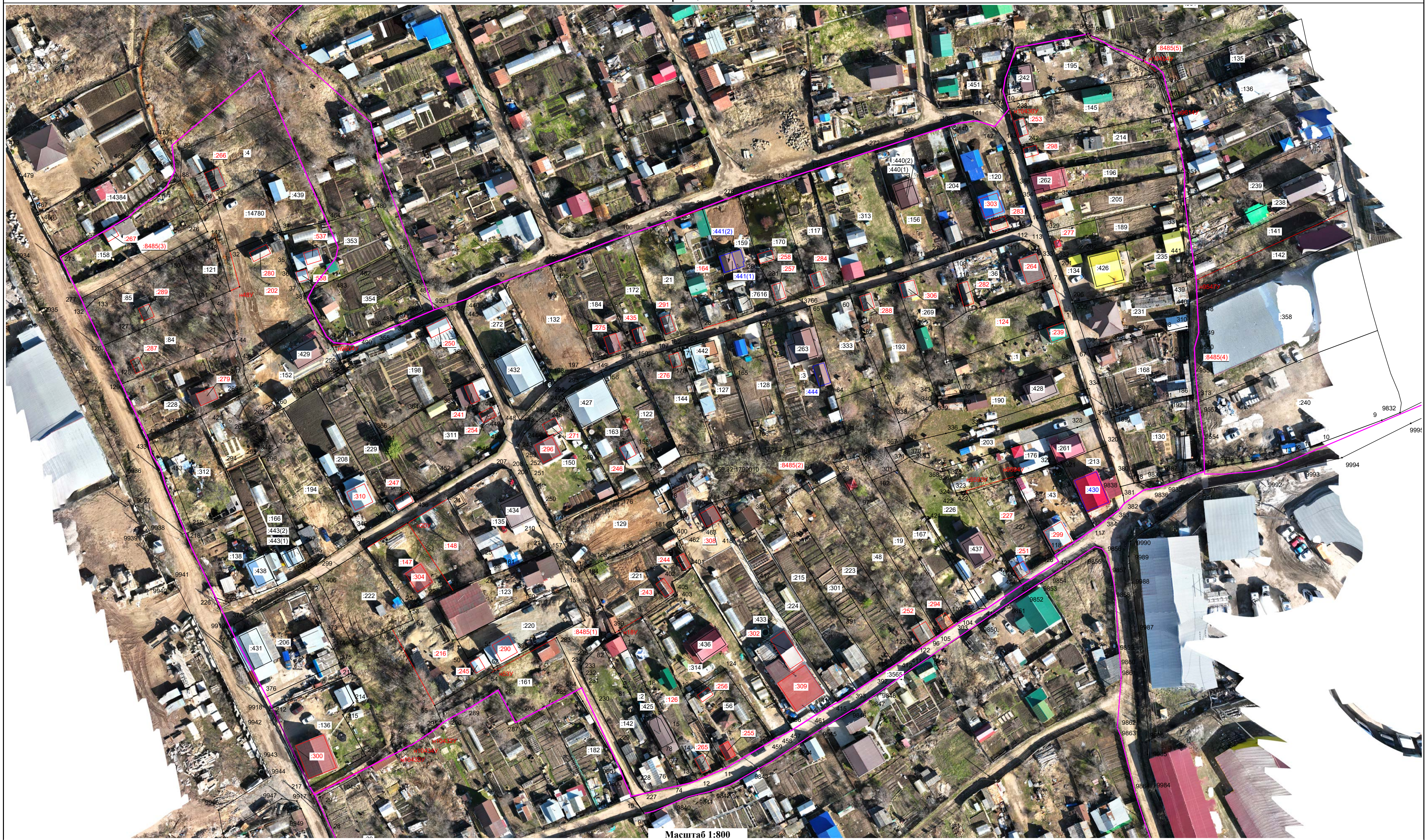
Схема геодезических построений



Условные обозначения:

- | | | | | |
|--|--|--|---|---|
| <p>← - Направления геодезических построений при определении координат характерных точек границ земельного участка</p> <p>h0439 - Контур и обозначение сооружения или ОНС</p> | <p>△ - Пункт государственной геодезической сети</p> <p>h0031 - Обозначение земельных участков (существующих)</p> | <p>□ - пункт геодезической сети специального назначения</p> <p>h13 - Обозначение земельных участков (уточняемых)</p> | <p>— - Граница земельного участка, объекта капитального строительства</p> <p>h2y - Характерная точка границы земельного участка, полученная при проведении кадастровых работ, сведения о которой позволяют однозначно определить ее положение на местности и ее обозначение</p> | <p>— - Граница земельного участка, объекта капитального строительства, установленная при проведении кадастровых работ</p> <p>7 - Характерная точка границы, сведения о которой позволяют однозначно определить ее положение на местности и ее обозначение</p> |
|--|--|--|---|---|

Схема границ земельных участков



Масштаб 1:800

- Условные обозначения:**
- - Граница кадастрового квартала
 - - Граница земельного участка, объекта капитального строительства
 - - Граница земельного участка, объекта капитального строительства, установленная при проведении кадастровых работ
 - - Характерная точка границы земельного участка, полученная при проведении кадастровых работ, сведения о которой позволяют однозначно определить ее положение на местности и ее обозначение
 - - Прекращающая существование точка, сведения о которой позволяют однозначно определить ее местоположение
 - / - Контур и обозначение сооружения или ОНС
 - - Характерная точка границы, сведения о которой позволяют однозначно определить ее положение на местности и ее обозначение
 - 43:39:350108 - Номер кадастрового квартала
 - Ж-2 - Вид территориальной зоны
 - 0031 - Обозначение земельных участков (существующих)
 - 13 - Обозначение земельных участков (уточняемых)
 - Н2У - Характерная точка границы земельного участка, полученная при проведении кадастровых работ, сведения о которой позволяют однозначно определить ее положение на местности и ее обозначение